



WWF

2019

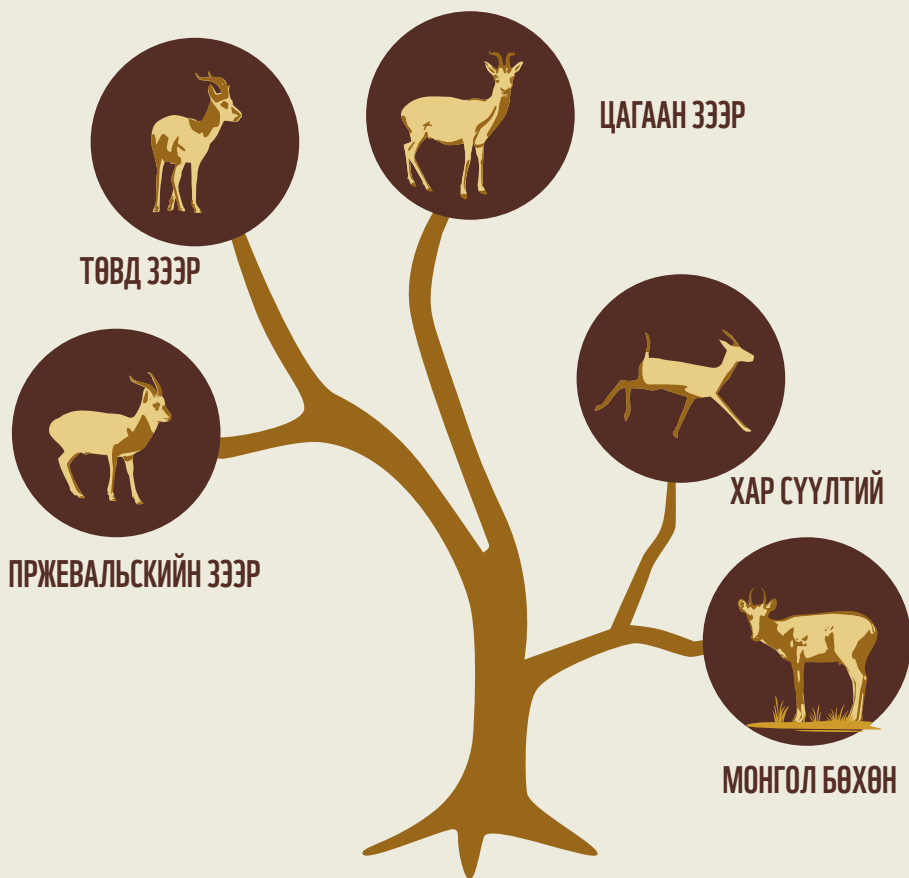
ЦАГААН ЗЭЭР АМЬДРАХ ОРЧИН ХҮН



ЦАГААН ЗЭЭРИЙН УРГИЙН МОД

Цагаан зээрийн нэг төрөлд багтах, ойрхон хамаатан нь Пржевальскийн зээр (*Procapra przewalskii*), нөгөөх нь Гималайн нуруунд байгаа Төвд зээр (*Procapra picticaudata*) юм. Арай холын төрөл Хар сүүлтий (*Gazella subgutturosa*), бүр холын төрөл нь Монгол бөхөн (*Saiga tatarica*) аж.

ДЭЛХИЙ ДЭЭР 3 САЯ
ОРЧИМ ЦАГААН ЗЭЭР
АМЬДАРДАГ
БӨГӨӨД ТҮҮНИЙ 95%
МОНГОЛД БИЙ.

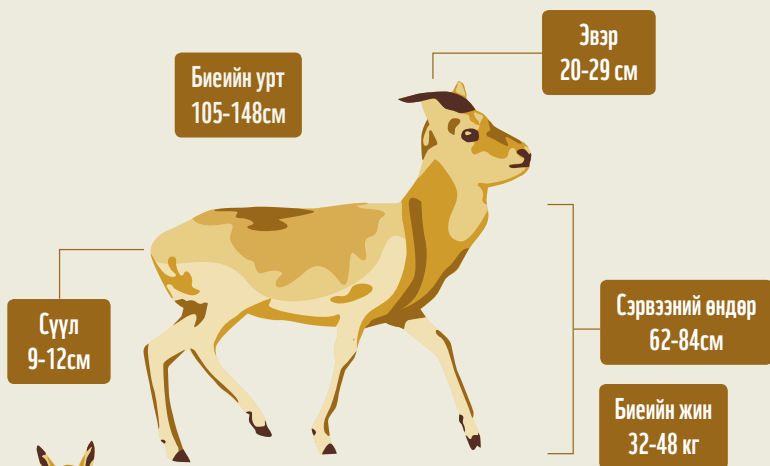


ЦАГААН ЗЭЭРИЙН БИЕЙН ХЭМЖЭЭ

Цагаан зээрийн эрийг ооно, эмийг шаргачин, төлийг янзага гэдэг. Ооно нь эвэртэй.

Биеийн хажуу болон нуруу шаргал халиун, хэвлий цагаан өнгөтэй. Нарийхан зэгзгэр хөлтэй.

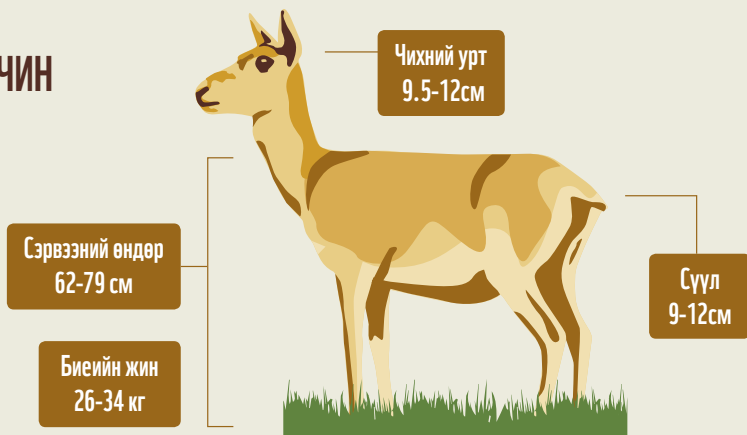
ООНО



ЯНЗАГА

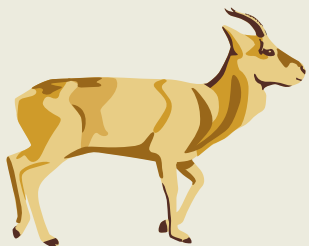


ШАРГАЧИН

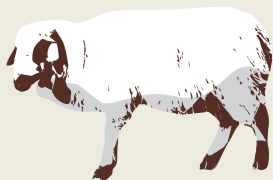


ЦАГААН ЗЭЭРИЙН ИДЭШ ТЭЖЭЭЛ

Цагаан зээр тал хээрийн бүсэд түгээмэл ургадаг хялгана, хазаар өвс, тарна, шарилж, шаваг, ботууль, агь, таана, мангир, хүмүүл, хиаг, дэрс, зэргээр хооллоно.



Хоногт 800-900 гр өвс иддэг.



Хоногт 1,3-1,5 кг өвс иддэг.

ТӨЛЛӨДӨГ ГАЗАР

Цагаан зээрийн төллөх үе ихэвчлэн 6-р сарын 10-аас 7-р сарын 10-ны хооронд төлөлдөг. Төлөлтийн хугацаа ойролцоогоор 4-7 хоног дотор шаргачингуудын 80% нь төллөдөг

Цагаан зээр ил задгай устай, дов толгод гүвээ хотос хонхортой дэрс, сөөг өндөр өтгөн өвс бүхий эзлүүд нутагт голдуу бөөн олноороо төллөнө. Одоогоор Жарантогооны тал, Тосон Хулстай, Баянцагааны тал, Яхь нуур, Дорнод монголд төллөж байна.

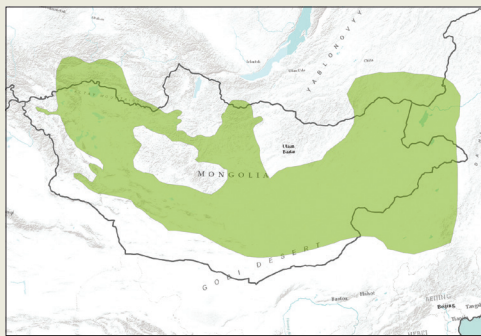
ОРОО НИЙЛЛЭГ

Цагаан зээрийн ороо хөөцөлдөөн 11-р сарын сүүлчээр илэрдэг. Эвцэлдүүлгийн хамгийн эрчимтэй үе 12-р сарын 10-25 хооронд бөгөөд 1-р сарын дунд гэхэд бүрэн дуусдаг. Ороо хөөцөлдөөн эхэлэхэд ооны хүзүүнд дэх хүхээ нь томорч, хүзүү бараан өнгөтэй болдог. Хүч чадалтай ооно 30-40 бүр цаашлаад 60 хүртэлх шаргачин хурааж хээлтүүлдэг. Оонууд ихэвчлэн нэг нэгээрээ салж, өөрийн эзэмшил нутгийг тогтоон, хилээ тэмдэглэсний дараа өөрийн эзэмшил нутгийн хажуугаар өнгөрч буй сүргээс залуу болон бусад бие гүйцсэн оонуудыг хөөж харин шаргачингуудыг өөрийн ээрүүшдээ таслан хурааж авчирдаг байна.

ЦАГААН ЗЭЭРИЙН ТАРХАЦ НУТАГ

БҮС НУТГИЙН
ХЭМЖЭЭНД:
УСТАЖ
БОЛЗОШГҮЙ

Цагаан зээрийн тархалт 1930 он



Цагаан зээрийн их нүүдэл баруун тийшээ Алтай, Тува, Монголын хялгана найгасан хээр талыг эзэгнэн дорно зүгт Их хянган, Шар мөрөн хүрч байжээ. Монгол Улсын нутгийн 2/3 хувьд тархаж зөвхөн өндөр уулын бүс болон ой тайгын хойд хэсэг, говийн бүсийн урд хэсэг буюу цөлд цагаан зээр байхгүй байв.

Цагаан зээрийн тархалт 2019 он



ТАРХАЦ НУТАГ
50%-ИАР
ХУМИГДСАН БАЙНА.

1930 он

2019 он

Монгол орны зүүн бүсэд цагаан зээрийн эзэмшил нутгийн хэмжээг тогтоох зорилгоор хийгдсэн судалгааны үр дүнд нас бие гүйцсэн цагаан зээрийнх **14,000-32,000 км²** болох нь тогтоогджээ.

ЗЭЭРИЙН ЭЗЭМШИЛ НУТГИЙН
ХЭМЖЭЭ 2-4 СУМЫН ГАЗАР
НУТГИЙН ХЭМЖЭЭТЭЙ
ДҮЙЦЭХҮЙЦ БАЙНА.

ЦАГААН ЗЭЭР ЯАГААД НҮҮДЭЛЛЭДЭГ ВЭ?



Өдөр тутмын шилжилт
хөдөлгөөн



Үржилд орох



Ген солилцоход

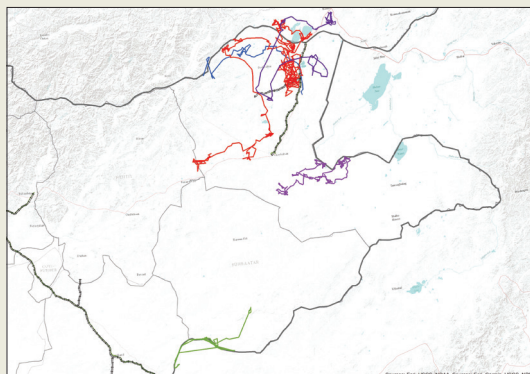


Төллөх газар



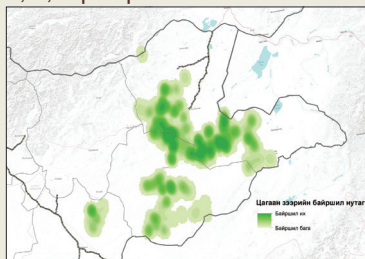
Соргог бэлчээр, идэш
тэжээл хайх

**ЦАГААН ЗЭЭР ХИЛ ДАМНАН
НҮҮДЭЛЛЭЖ БАЙНА.**

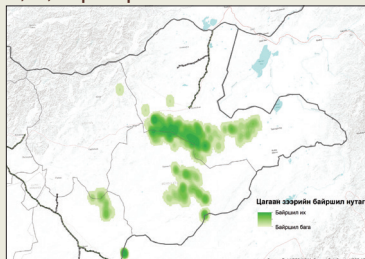


ЦАГААН ЗЭЭРИЙН БАЙРШИЛ НУТАГ

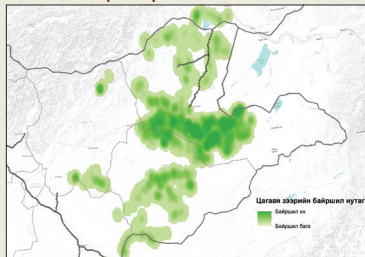
3, 4, 5-р сар



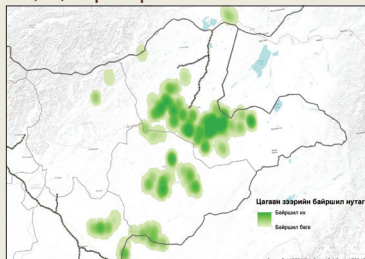
6, 7, 8-р сар



9, 10, 11-р сар

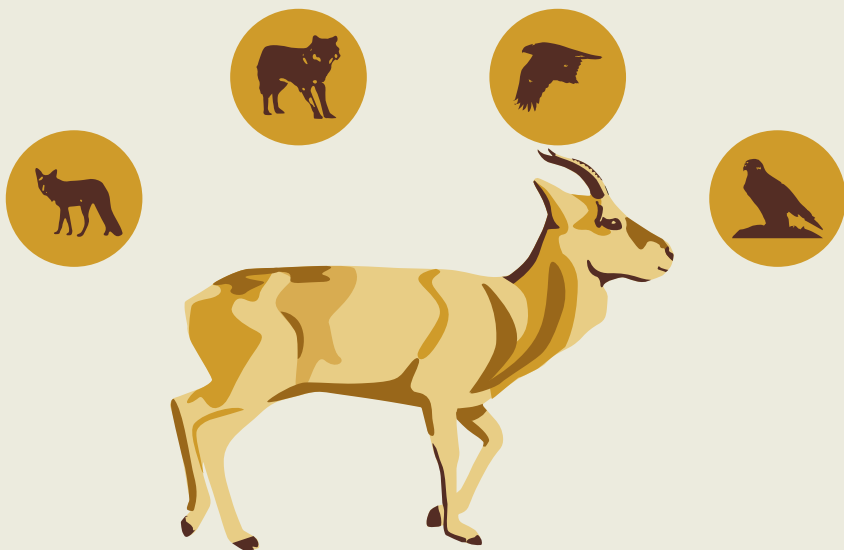


12, 1, 2-р сар



ЭКОСИСТЭМ ДЭХ ҮҮРЭГ АЧ ХОЛБОГДОЛ

ИДЭШ ТЭЖЭЭЛИЙН ХЭЛХЭЭНД ОРОЛЦОГЧ



Ургамлын үрийг биедээ наалдуулан алс хол тээвэрлэн тарааж, газрыг хөлөөрөө гишгэн хонхойлон үрийг суулгаж салхинд хийсэхээс хамгаалж, ус тогтох нөхцөлийг бүрдүүлдэг.



Зээрийн сэг зэм, хоргол нь газарт шингэж задран байгалийн бордоо болж өвс ургамал ургахад таатай нөлөө үзүүлдэг.

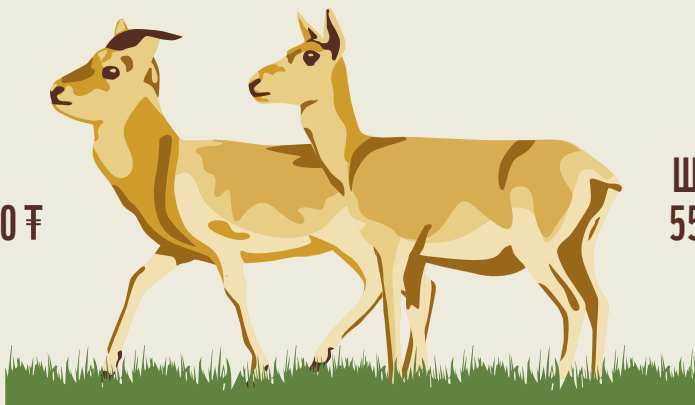


Цагаан зээрийн хурц туруу нь хөрсөн дээрх өнгөрсөн жилийн хагд өвсийг бутлан шим тэжээлийн эргэлтэд оруулж, нялх ургамлын нарны хангамжийг нэмэгдүүлдэг.



ЦАГААН ЗЭЭРИЙН ЭКОЛОГИ, ЭДИЙН ЗАСГИЙН ҮНЭЛГЭЭ

Ооно
500,000 ₮



Шаргачин
550,000 ₮



ЦАГААН ЗЭЭРИЙН ГАЙХАЛТАЙ ЧАДВАРУУД



Хурдлах чадвар

Цагаан зээр цагт 60-70 км хурдтай давхиж 10 гаруй километр зайг туулах чадвартай.



Том сүрэг

Цагаан зээрийн сүрэг хавар, намрын улиралд хэдэн мянгаараа нийлэн сүрэглэдэг бөгөөд энэ тоо бүр 250 мянгад хүрч газар хөдөлж буй мэт харагдана.



Аюулын дохио өгөх

Цагаан зээр ойрхон аюул ирснийг мэдрэнгүүт гэнэт хамраараа найтаах, тургих дуу гаргаж эхэлдэг. Аюул тулж ирэх үед бүгд зугтдаг. Зээрийн үнэрлэх болон харах эрхтэн сайн хөгжсөн.



Цагаан зээр бол тал хээрийн “МЕНЕЖЕР” юм.

Цагаан зээр өвс ургамлыг угаар нь тасалж идэх нь ховор. Ихэвчлэн өвс ургамлын үзүүр орой, шимтэй хэсгийг чимхлэн идснээр ургамлын унтаа нахиаг сэргээж бэлчээрийн ургацыг нэмэгдүүлнэ.

ЦАГААН ЗЭЭРЭНД УЧИРЧ БУЙ АЮУЛ ЗАНАЛ



ГАН ЗУД

2017 онд 5000 бодгаль цагаан зээр харангадаж үхсэн.



БЭЛЧЭЭРИЙН ДОРОЙТОЛ

Жилээс жилд бэлчээр доройтож байна.



БЭЛЧЭЭРИЙН ДАВХЦАЛ

2018 оны байдлаар нийт малын тоо **66,460,180**.
Бэлчээр нь давхцаж шахагддаг.



ГАЗРЫН ТОС

Газрын тосыг тээвэрлэж байгаа автомашины байнгын хөдөлгөөн нь цагаан зээрийн чөлөөтэй нүүдэллэх боломжийг хязгаарлаж байна

ГЭРИЙН НОХОЙ

Айл бүр 2-3 нохойтой байдаг бөгөөд цагаан зээрийн үхэл хорогдолд нөлөөлдөг.





ХУУЛЬ БУС АГНУУР

2018 онд гэхэд л дор хаяж 36 мянган цагаан зээр хууль бусаар авлагдсан байх магадлалтай. Сүргийн бүтэц алдагдаж хомсдох шалтгаан болж байна.



Цагаан зээрийн агнуурын арга

Шөнө гэрэлтүүлж агнадаг

Өдрийн цагаар

Хөөж, эцээж агнадаг



Хууль бус агнуурт ихэвчлэн ООНО өртдөг

Баригдахад амар

Мах ихтэй

Огцом эргэлт муу

Эвэр



ӨВЧИН ЭМГЭГ

Цагаан зээр хонины цэцэг, Ямааны годрон, Үхрийн мялзан, Шүлхий, Цусан суулга зэрэг халдварт өвчнөөр өвчилдөг болох нь тогтоогджээ.

Догол

Үхрийн мялзан

Ямааны годрон

Цусан суулга

Шүлхий



Хонины цэцэг

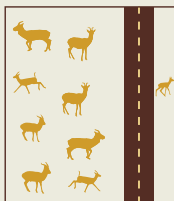


ДЭД БҮТЭЦ

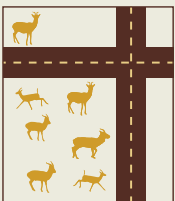
Амьтдад ээлгүй дэд бүтцийн хөгжлөөс шалтгаалан цагаан зээрийн амьдрах орчин хуваагдан хумигдсаар улмаар тоо толгой цөөрч устгах аюулд хүрдэг.



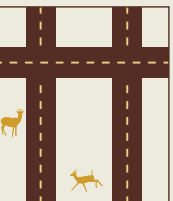
Замын нягтшил 0.5



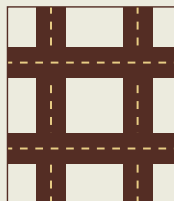
1.0



2.0



3.0



4.0 (км/км²)



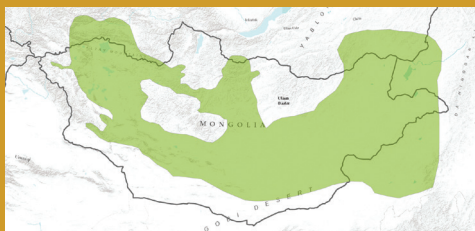
ХИЛИЙН ТОР, ТӨМӨР ЗАМЫН ТОР

2017 онд 5000 цагаан зээр төмөр замын ойролцоо үхсэн байна.



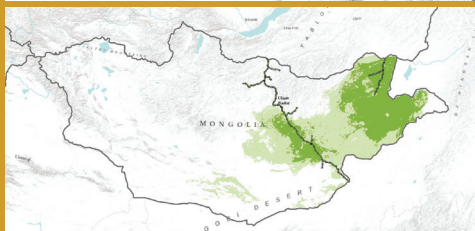
Внгөрсөн

Тархац нутаг хуваагдаагүй байсан.



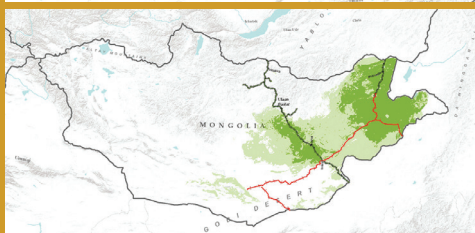
Одоо

Одоогоор тархац нутаг нь 2 хэсэгт хуваагдсан байна.



Ирээдүй

Ирээдүйд ? хэсэгт хуваагдах аюул тулгарч байна.





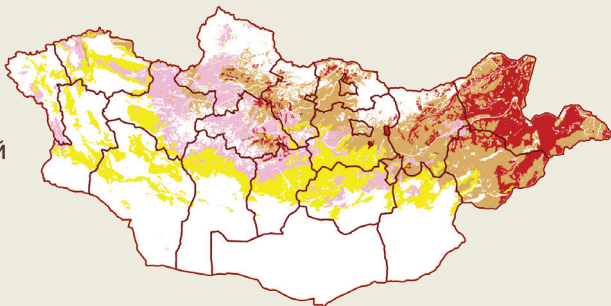
ХЭЭРИЙН ТҮЙМЭР

2011-2015 онд нийт **275000 га** талбай түймэрт өртсөн.



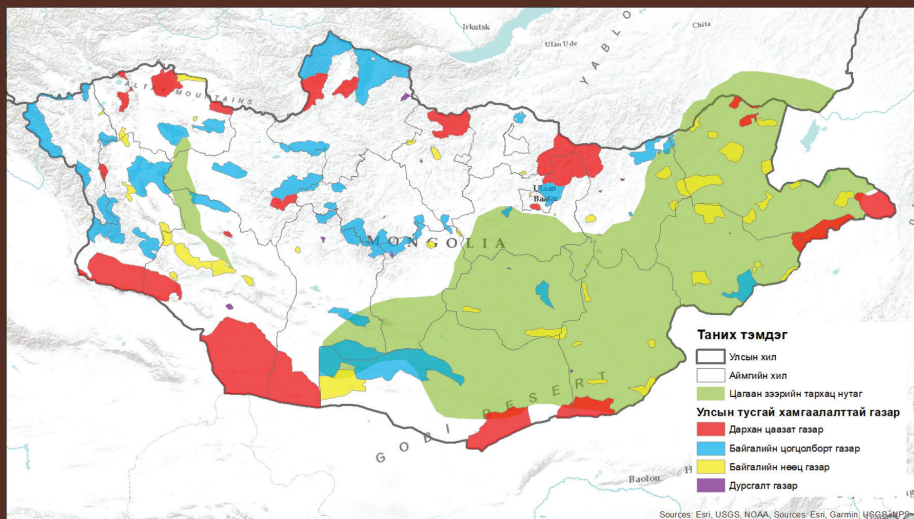
Хээрийн түймрийн эрсдэлийн зэрэг

- Нэн өндөр эрсдэлтэй
- Өндөр эрсдэлтэй
- Дунд эрсдэлтэй
- бага эрсдэлтэй



УЛСЫН ТУСГАЙ ХАМГААЛАЛТАЙ ГАЗАР НУТГУУД

Цагаан зээрийн тархац нутгийн 11 орчим нь улсын тусгай хамгаалалттай газарт хамрагддаг.



БАЙГАЛЬ ХАМГААЛАХ ЭКОКЛУБЫН ХҮҮХДҮҮД

ДОРНОД, ХЭНТИЙ,
СҮХБААТАР
АЙМГУУДАД 21 КЛУБ
ИДЭВХТЭЙ АЖИЛЛАЖ
БАЙНА.



“Янзаган хүрээг хайрлаарай” аян жил бүр тэмдэглэж байна.

Иргэдийн экологийн боловсрол, цагаан зээрийг хамгаалах ажлыг сайжруулах талаар брошур тарааж, сургалт сурталчилгааг зохион байгуулдаг.



БАГАЧУУД БИДНИЙ
БЯЦХАН ШИЙДЭЛ

Хүүхдийн санаачлагаар цагаан зээрийн шүлэг, дуу, бүжиг, зургийн уралдаан жил бүр болдог.

Экоклубын хүүхдүүд, иргэд “Би цагаан зээр агнахгүй” гэсэн уриалга гаргаж цар хүрээ нь нэмэгдсээр байна.

БАХАРХАЛ



Дорнод аймгийн
бэлгэ тэмдэг



Зүүн африкийн зэрлэг үхрийн
нүсэр нүүдэлтэй зүйрлэж
болохуйц цагаан зээрийн
нүүдлийг зөвхөн Монголд л
харах боломжтой.



Монголоороо
овоглосон амьтан
(*Mongolian gazelle*)

ДЭЛХИЙН БАЙГАЛЬ ХАМГААЛАХ САН (WWF)-ГИЙН МОНГОЛ ДАХЬ ХӨТӨЛБӨРИЙН ГАЗАР

10.6 сая га

Нийт 10.6 сая га газрыг тусгай хамгаалалттай газар нутгийн сүлжээнд хамруулсан нь нийт хамгаалалттай газар нутгийн 39 хувийг эзэлж байна.

5

Хоёр экосистем, хоёр биологийн төрөл зүйл болон нэг нүүдлийн туурайтны шилжих хөдөлгөөнийг хамгаалах чиглэлээр ажиллаж байна.

+240

Нийт 240 гаруй байгаль хамгаалах иргэдийн нөхөрлөл байгуулан, дэмжин ирсэн.

1992 он

Монгол улсад 1992 онд байгуулагдсан.

2 газар нутаг

Алтай-Соёны бүс нутаг болон Амар мөрний сав газарт ажилладаг.

6 сав газар

Усны нөөцийн нэгдсэн менежментийг Хар нуур-Ховд, Онон, Хяргас нуур-Завхан, Хэрлэн болон Хүйсийн говь-Цэцэг нуурын сав газруудад санаачлан хэрэгжүүлж байна.

2013 он

Байгаль орчин, Ногоон хөгжлийн яамтай байгуулсан гэрээний дагуу 2013 оноос эхлэн Хар ямаатын байгалийн нөөц газрын менежментийг хариуцан ажиллаж байна.

+600

Бид байгаль хамгаалах 24 клубын 600 гаруй сурагчидтай хамтарч ажилладаг.



Бидний эрхэм зорилго:
Монгол орон зэрлэг ан амьтан, ургамлын өлгий нутаг байх, хүн ард нь байгальтайгаа шүтэлцэн үеийн үед сэтгэл хангалуун амьдрах ирээдүйг бүтээхэд оршино.

Эмхэтгэсэн: М.Ууганбаяр /ДБХС/

Холбоо барих хаяг:

Утас: +(976)-11-311658
Факс: +(976)-11-310237
И-мэйл: info@wwf.mn