



THƯ MỜI CHÀO GIÁ

V/v: **Xây dựng, cải tạo 05 công trình nhà đặt xuống chứa rác thải theo thiết kế Dự án cung cấp**

Huế, ngày 21 tháng 5 năm 2025

Kính gửi Quý Công ty,

Dự án “Huế - Đô thị Giảm nhựa ở miền Trung Việt Nam” (Gọi tắt là dự án TVA)/Tổ chức Quốc tế về Bảo tồn Thiên nhiên tại Việt Nam (WWF-Việt Nam) kính mời Quý Công ty gửi hồ sơ chào giá cung cấp dịch vụ theo các nội dung chi tiết dưới đây:

A- Tên dịch vụ và nội dung cơ bản

Cung cấp dịch vụ xây dựng, cải tạo 05 công trình nhà đặt xuống chứa rác thải theo thiết kế của Dự án.

1. Địa điểm thi công công trình:

Stt	Đơn vị hành chính	Địa phận	Tọa độ địa lý
1	Thị trấn Phú Đa, huyện Phú Vang	Tổ dân phố Hòa Tây	16.455076 °N 107.718071 °E
2	Thị trấn Phú Đa, huyện Phú Vang	Tổ dân phố Lương Viện	16.450534 °N 107.739171 °E
3	Thị trấn Phú Đa, huyện Phú Vang	Tổ dân phố Viễn Trinh (tiếp giáp Tổ dân phố Trường Lưu và Đức Lam Trung)	16.430388 °N 107.756806 °E
4	Xã Thủy Thanh, thị xã Hương Thủy	Hợp tác xã Thủy Thanh	16.454719 °N 107.632783 °E
5	Xã Quảng Ngạn, huyện Quảng Điền	Thôn Tân Mỹ	16.629417 °N 107.522433 °E

- Đảm bảo thi công 05 công trình đúng với địa điểm được chỉ định và xây dựng công trình theo thiết kế của dự án (Hồ sơ thiết kế kỹ thuật thi công đính kèm).
- Đảm bảo tiến độ thi công đúng thời gian quy định trong thư mời đấu thầu: Hoàn thành thi công càng sớm càng tốt đảm bảo không quá 45 ngày sau khi ký Hợp đồng.

2. Bảng khối lượng mời thầu

Stt	Hạng mục	Đơn vị	Khối lượng	Đơn giá (Đã bao gồm VAT 8%)	Thành tiền (VNĐ)
1	*\1- Hạng mục : TDP Hòa Tây - Thị Trấn Phú Đa				
1	Vệ sinh dọn dẹp cỏ rác, sửa lỗi vào	Công	3		
2	Đắp đá Dmax 37.5 = máy đầm đất 70kg	1 m ³	8.1		
	Độ chặt yêu cầu K=0.85 mua đá				
3	Đào móng bằng máy đào <= 0.8m ³	1 m ³	6.05		
	Chiều rộng móng <= 6m, Đất cấp III				
4	Ván khuôn móng cột vuông, chữ nhật	1 m ²	2		
5	Bê tông đá dăm lót móng, R<=250cm	1 m ³	0.605		
	Vữa bê tông đá 4x6 M100				
6	Ván khuôn móng cột vuông, chữ nhật	1 m ²	4		
7	Bê tông móng chiều rộng R<=250cm	1 m ³	1.403		
	Vữa bê tông đá 1x2 M200				
8	Gia công cốt thép móng	Tấn	0.05		
	Đường kính cốt thép d<=10mm				
9	Gia công cốt thép móng Đường kính cốt thép d<=18mm	Tấn	0.032		
10	Đào móng bằng máy đào <= 0.4m ³	1 m ³	3.306		
	Chiều rộng móng <= 6m, Đất cấp III				
11	Ván khuôn móng cột vuông, chữ nhật	1 m ²	4.84		
12	Bê tông đá dăm lót móng	1 m ³	0.726		
	Vữa bê tông đá 2x4 M100				
13	Xây tường thẳng bằng gạch (10x20x30)cm	1 m ³	3.44		
	vữa XM M75				
14	Ván khuôn xà dầm, giằng	1 m ²	9.68		
15	Gia công cốt thép xà, dầm, giằng	Tấn	0.081		
	Đ/kính cốt thép d<=10 mm,cao<=6m				
16	Gia công cốt thép xà, dầm, giằng	Tấn	0.088		
	Đ/kính cốt thép d<=18 mm,cao<=6m				
17	Bê tông xà, dầm, giằng nhà	1 m ³	0.968		
	Chiều cao <=6m.Vữa BT đá 1x2 M200				
18	Ván khuôn cột vuông, chữ nhật	1 m ²	14.64		
19	Gia công cốt thép cột, trụ	Tấn	0.015		
	Đ/kính cốt thép d<=10 mm,cao<=6m				
20	Gia công cốt thép cột, trụ	Tấn	0.059		
	Đ/kính cốt thép d<=18 mm,cao<=6m				
21	Bê tông cột có tiết diện <= 0.1 m ²	1 m ³	0.732		
	Cao <=6m, vữa bê tông đá 1x2 M200				
22	Rải bạt nilong 3 sọc	1 m ²	49.7		
23	Bê tông nền	1 m ³	8.946		

	Vữa bê tông đá 1x2 M200				
24	Trát trụ, cột và lam đứng cầu thang	1 m ²	12.84		
	Dày 1.5 cm, Vữa XM M75				
25	Trát tường ngoài, bề dày 1.5 cm	1 m ²	15.48		
	Vữa XM M75				
26	Mua xà gồ thép 30x60x1.4mm	md	59.6		
27	Mua xà gồ thép 12x12mm	md	74		
28	Gia công khung lưới thép B40	m ²	39.852		
29	Lắp dựng khung sắt lưới B40	m ²	39.852		
2	*12- Hạng mục: TDP Lương Viện - Thị Trấn Phú Đa				
30	Vệ sinh dọn dẹp cỏ rác, sửa lỗi vào	Công	3		
31	Đắp đá Dmax 37.5 = máy đầm đất 70kg	1 m ³	17.625		
	Độ chặt yêu cầu K=0.85 mua đá				
32	Đào móng bằng máy đào <= 0.8m ³	1 m ³	6.05		
	Chiều rộng móng <= 6m, Đất cấp III				
33	Ván khuôn móng cột vuông, chữ nhật	1 m ²	2		
34	Bê tông đá dầm lót móng, R<=250cm	1 m ³	0.605		
	Vữa bê tông đá 4x6 M100				
35	Ván khuôn móng cột vuông, chữ nhật	1 m ²	4		
36	Bê tông móng chiều rộng R<=250cm	1 m ³	1.403		
	Vữa bê tông đá 1x2 M200				
37	Gia công cốt thép móng	Tấn	0.05		
	Đường kính cốt thép d<=10mm				
38	Gia công cốt thép móng Đường kính cốt thép d<=18mm	Tấn	0.032		
39	Đào móng bằng máy đào <= 0.4m ³	1 m ³	3.306		
	Chiều rộng móng <= 6m, Đất cấp III				
40	Ván khuôn móng cột vuông, chữ nhật	1 m ²	4.84		
41	Bê tông đá dầm lót móng	1 m ³	0.726		
	Vữa bê tông đá 2x4 M100				
42	Xây tường thẳng bằng gạch (10x20x30)cm	1 m ³	3.44		
	vữa XM M75				
43	Ván khuôn xà dầm, giằng	1 m ²	9.68		
44	Gia công cốt thép xà, dầm, giằng	Tấn	0.081		
	Đ/kính cốt thép d<=10 mm,cao<=6m				
45	Gia công cốt thép xà, dầm, giằng	Tấn	0.088		
	Đ/kính cốt thép d<=18 mm,cao<=6m				
46	Bê tông xà, dầm, giằng nhà	1 m ³	0.968		
	Chiều cao <=6m.Vữa BT đá 1x2 M200				
47	Ván khuôn cột vuông, chữ nhật	1 m ²	14.64		
48	Gia công cốt thép cột, trụ	Tấn	0.015		
	Đ/kính cốt thép d<=10 mm,cao<=6m				
49	Gia công cốt thép cột, trụ	Tấn	0.059		

	Đ/kính cốt thép $d \leq 18$ mm, $cao \leq 6$ m				
50	Bê tông cột có tiết diện ≤ 0.1 m ²	1 m ³	0.732		
	Cao ≤ 6 m, vữa bê tông đá 1x2 M200				
51	Rải bạt nilong 3 sọc	1 m ²	49.7		
52	Bê tông nền	1 m ³	8.946		
	Vữa bê tông đá 1x2 M200				
53	Trát trụ, cột và lam đứng cầu thang	1 m ²	12.84		
	Dày 1.5 cm, Vữa XM M75				
54	Trát tường ngoài, bề dày 1.5 cm	1 m ²	15.48		
	Vữa XM M75				
55	Mua xà gồ thép 30x60x1.4mm	md	59.6		
56	Mua xà gồ thép 12x12mm	md	74		
57	Gia công khung lưới thép B40	m ²	39.852		
58	Lắp dựng khung sắt lưới B40	m ²	39.852		
3	*13- Hạng mục: TDP Viễn Trinh - Trường Lưu - Đức Lam Trung Thị Trấn Phú Đa				
59	Vệ sinh dọn dẹp cỏ rác, sửa lỗi vào	Công	1		
60	Đắp đá $D_{max} 37.5 =$ máy đầm đất 70kg	1 m ³	20.25		
	Độ chặt yêu cầu $K=0.85$ mua đá				
61	Đào móng bằng máy đào ≤ 0.8 m ³	1 m ³	6.05		
	Chiều rộng móng ≤ 6 m, Đất cấp III				
62	Ván khuôn móng cột vuông, chữ nhật	1 m ²	2		
63	Bê tông đá dầm lót móng, $R \leq 250$ cm	1 m ³	0.605		
	Vữa bê tông đá 4x6 M100				
64	Ván khuôn móng cột vuông, chữ nhật	1 m ²	4		
65	Bê tông móng chiều rộng $R \leq 250$ cm	1 m ³	1.403		
	Vữa bê tông đá 1x2 M200				
66	Gia công cốt thép móng	Tấn	0.05		
	Đường kính cốt thép $d \leq 10$ mm				
67	Gia công cốt thép móng Đường kính cốt thép $d \leq 18$ mm	Tấn	0.032		
68	Đào móng bằng máy đào ≤ 0.4 m ³	1 m ³	3.306		
	Chiều rộng móng ≤ 6 m, Đất cấp III				
69	Ván khuôn móng cột vuông, chữ nhật	1 m ²	4.84		
70	Bê tông đá dầm lót móng	1 m ³	0.726		
	Vữa bê tông đá 2x4 M100				
71	Xây tường thẳng bằng gạch (10x20x30)cm	1 m ³	3.44		
	vữa XM M75				
72	Ván khuôn xà dầm, giằng	1 m ²	9.68		
73	Gia công cốt thép xà, dầm, giằng	Tấn	0.081		
	Đ/kính cốt thép $d \leq 10$ mm, $cao \leq 6$ m				
74	Gia công cốt thép xà, dầm, giằng	Tấn	0.088		

	Đ/kính cốt thép $d \leq 18$ mm,cao ≤ 6 m				
75	Bê tông xà, dầm, giằng nhà	1 m ³	0.968		
	Chiều cao ≤ 6 m.Vữa BT đá 1x2 M200				
76	Ván khuôn cột vuông, chữ nhật	1 m ²	14.64		
77	Gia công cốt thép cột, trụ	Tấn	0.015		
	Đ/kính cốt thép $d \leq 10$ mm,cao ≤ 6 m				
78	Gia công cốt thép cột, trụ	Tấn	0.059		
	Đ/kính cốt thép $d \leq 18$ mm,cao ≤ 6 m				
79	Bê tông cột có tiết diện ≤ 0.1 m ²	1 m ³	0.732		
	Cao ≤ 6 m, vữa bê tông đá 1x2 M200				
80	Rải bạt nilong 3 sọc	1 m ²	49.7		
81	Bê tông nền	1 m ³	8.946		
	Vữa bê tông đá 1x2 M200				
82	Trát trụ, cột và lam đứng cầu thang	1 m ²	12.84		
	Dày 1.5 cm, Vữa XM M75				
83	Trát tường ngoài, bề dày 1.5 cm	1 m ²	15.48		
	Vữa XM M75				
84	Mua xà gồ thép 30x60x1.4mm	md	59.6		
85	Mua xà gồ thép 12x12mm	md	74		
86	Gia công khung lưới thép B40	m ²	39.852		
87	Lắp dựng khung sắt lưới B40	m ²	39.852		
4	*\4- Hạng mục : Xã Thủy Thanh - Thị xã Hương Thủy				
88	Vệ sinh dọn dẹp cỏ rác, sửa lỗi vào	Công	3		
89	Đắp đá Dmax 37.5 = máy đầm đất 70kg	1 m ³	8.625		
	Độ chặt yêu cầu K=0.85 mua đá				
90	Đào móng bằng máy đào ≤ 0.8 m ³	1 m ³	6.05		
	Chiều rộng móng ≤ 6 m, Đất cấp III				
91	Ván khuôn móng cột vuông, chữ nhật	1 m ²	2		
92	Bê tông đá dầm lót móng, R ≤ 250 cm	1 m ³	0.605		
	Vữa bê tông đá 4x6 M100				
93	Ván khuôn móng cột vuông, chữ nhật	1 m ²	4		
94	Bê tông móng chiều rộng R ≤ 250 cm	1 m ³	1.403		
	Vữa bê tông đá 1x2 M200				
95	Gia công cốt thép móng	Tấn	0.05		
	Đường kính cốt thép $d \leq 10$ mm				
96	Gia công cốt thép móng Đường kính cốt thép $d \leq 18$ mm	Tấn	0.032		
97	Đào móng bằng máy đào ≤ 0.4 m ³	1 m ³	3.306		
	Chiều rộng móng ≤ 6 m, Đất cấp III				
98	Ván khuôn móng cột vuông, chữ nhật	1 m ²	4.84		
99	Bê tông đá dầm lót móng	1 m ³	0.726		
	Vữa bê tông đá 2x4 M100				

100	Xây tường thẳng bằng gạch (10x20x30)cm	1 m ³	3.44		
	vữa XM M75				
101	Ván khuôn xà dầm, giằng	1 m ²	9.68		
102	Gia công cốt thép xà, dầm, giằng	Tấn	0.081		
	Đ/kính cốt thép d<=10 mm,cao<=6m				
103	Gia công cốt thép xà, dầm, giằng	Tấn	0.088		
	Đ/kính cốt thép d<=18 mm,cao<=6m				
104	Bê tông xà, dầm, giằng nhà	1 m ³	0.968		
	Chiều cao <=6m.Vữa BT đá 1x2 M200				
105	Ván khuôn cột vuông, chữ nhật	1 m ²	14.64		
106	Gia công cốt thép cột, trụ	Tấn	0.015		
	Đ/kính cốt thép d<=10 mm,cao<=6m				
107	Gia công cốt thép cột, trụ	Tấn	0.059		
	Đ/kính cốt thép d<=18 mm,cao<=6m				
108	Bê tông cột có tiết diện <= 0.1 m ²	1 m ³	0.732		
	Cao <=6m, vữa bê tông đá 1x2 M200				
109	Rải bạt nilong 3 sọc	1 m ²	49.7		
110	Bê tông nền	1 m ³	8.946		
	Vữa bê tông đá 1x2 M200				
111	Trát trụ, cột và lam đứng cầu thang	1 m ²	12.84		
	Dày 1.5 cm, Vữa XM M75				
112	Trát tường ngoài, bề dày 1.5 cm	1 m ²	15.48		
	Vữa XM M75				
113	Mua xà gồ thép 30x60x1.4mm	md	59.6		
114	Mua xà gồ thép 12x12mm	md	74		
115	Gia công khung lưới thép B40	m ²	39.852		
116	Lắp dựng khung sắt lưới B40	m ²	39.852		
5	*15- Hạng mục : Xã Quảng Ngạn - Huyện Quảng Điền				
117	Vệ sinh dọn dẹp cỏ rác	Công	3		
118	Đào móng bằng máy đào <= 0.8m ³	1 m ³	18.75		
	Nền ngoài				
119	Đắp cát công trình = máy đầm đất 70kg	1 m ³	19.403		
	Độ chặt yêu cầu K=0.85				
120	Đắp đá Dmax 37.5 = máy đầm đất 70kg	1 m ³	24.621		
	Độ chặt yêu cầu K=0.85 mua đá				
121	Rải bạt nilong 3 sọc	1 m ²	69.65		
122	Bê tông nền	1 m ³	12.537		
	Vữa bê tông đá 1x2 M200				
123	Công phá dỡ đầu trụ, phá dỡ tường	Công	2		
124	Xây tường thẳng bằng gạch (10x20x30)cm	1 m ³	1.188		
	vữa XM M75				

125	Ván khuôn xà dầm, giằng	1 m ²	23.88		
126	Gia công cốt thép xà, dầm, giằng	Tấn	0.097		
	Đ/kính cốt thép d<=10 mm,cao<=6m				
127	Bê tông xà, dầm, giằng nhà	1 m ³	1.194		
	Chiều cao <=6m.Vữa BT đá 1x2 M200				
128	Trát tường ngoài, bề dày 1.5 cm	1 m ²	23.75		
	Vữa XM M75				
129	Trát xà dầm, có bả lớp bám dính	1 m ²	20.895		
	Vữa XM M75				
130	Mua thép ống mạ kẽm D76x2.3mm	md	18		
131	Lắp dựng cột thép	Tấn	0.072		
132	Mua xà gỗ thép 30x60x1.4mm	md	99		
133	Mua xà gỗ thép 14x14mm	md	112.5		
134	Gia công khung lưới thép B40	m ²	45.63		
135	Lắp dựng khung sắt lưới B40	m ²	45.63		

Các yêu cầu kèm theo:

- Giá chào trọn gói đã bao gồm thuế VAT, vận chuyển, nhân công và các chi phí liên quan khác nếu có.
- Bảo đảm chất lượng, tiến độ, an toàn công trình, tính mạng, sức khỏe con người và tài sản và bảo vệ môi trường **và thi công theo đúng bản vẽ.**
- Quy định và thời hạn bảo hành công trình: tối thiểu 12 tháng.

B- Điều kiện và điều khoản chính:

Địa điểm thi công lắp đặt	- Như khoản 1, Điểm A
Thời gian nghiệm thu công trình	Sớm nhất có thể và đảm bảo không quá 45 ngày kể từ ngày hai bên ký kết Hợp đồng.
Điều khoản thanh toán và nghiệm thu	Dự án “Huế - Đô thị Giảm nhựa ở miền Trung Việt Nam”/WWF-Việt Nam trực tiếp ký hợp đồng và thanh toán cho Bên cung cấp dịch vụ WWF-Việt Nam tạm ứng 30% giá trị hợp đồng, ngay sau khi 2 bên ký kết hợp đồng. WWF-Việt Nam sẽ thực hiện thanh toán giá trị còn lại của hợp đồng còn lại trong 15 ngày làm việc sau khi WWF-Việt Nam xác nhận bên cung cấp dịch vụ hoàn thành kèm đầy đủ hồ sơ chứng từ, hóa đơn tài chính cho WWF Việt Nam.
Thời hạn hiệu lực của báo giá	60 ngày

C- Giấy tờ yêu cầu:

1	<i>Đơn chào giá (Mẫu số 1)</i>
2	<i>Bản chào giá chi tiết (Mẫu số 2 hoặc mẫu của nhà cung cấp)</i>
3	<i>Tuyên bố cam kết (Mẫu số 3)</i>
4	<i>Bản scan Đăng ký kinh doanh</i>
5	<i>Tài liệu kỹ thuật và các tài liệu khác (nếu có)</i>

D. Phương pháp đánh giá:

Nhà thầu đáp ứng về mặt thời gian nộp hồ sơ, sẽ được xem xét đánh giá. Nhà thầu đáp ứng báo giá đầy đủ các hạng mục chi tiết và đáp ứng các yêu cầu kèm theo sẽ được xem xét về giá. Nhà thầu có tổng mức giá chào tốt nhất sẽ được lựa chọn là đơn vị thực hiện gói hoạt động này của chúng tôi.

Thời hạn nộp báo giá: 17:00 ngày 30/05/2025.

Báo giá chính thức được ký tên và đóng dấu bởi Quý Công ty và gửi qua thư điện tử theo địa chỉ email: tien.lethuy@wwf.org.vn và binh.vuthanh@wwf.org.vn

Dung lượng tối đa cho mỗi email mà WWF-Việt Nam có thể nhận được là: **25MB**

Hồ sơ chào giá nộp muộn sẽ không được xem xét.

WWF-VIỆT NAM

Hoàng Ngọc Tường Vân

**Quản lý Dự án Huế - Đô thị Giâm nhựa ở miền Trung
Việt Nam**

PHỤ LỤC

Mẫu số 1

MẪU ĐƠN CHÀO GIÁ

Về việc: Xây dựng, cải tạo 05 công trình nhà đặt xuống chứa rác thải theo thiết kế Dự án cung cấp

Ngày: ____ tháng ____ năm 2025

Kính gửi: Văn phòng đại diện Tổ chức World Wide Fund for Nature tại Việt Nam

Sau khi nghiên cứu Thư mời chào giá ngày mà chúng tôi đã nhận được, chúng tôi, ____ [Ghi tên nhà cung cấp], có địa chỉ tại ____ [Ghi địa chỉ của nhà cung cấp] cam kết cung cấptheo đúng yêu cầu của Thư mời Chào giá với tổng số tiền là ____ [Ghi giá trị bằng số, bằng chữ và đồng tiền] cùng với biểu giá kèm theo. Tổng chào giá đã bao gồm toàn bộ các chi phí liên quan, bao gồm nhưng không giới hạn bởi chi phí vận chuyển, đóng gói, xếp dỡ, lắp đặt, kết nối, bảo hành, hỗ trợ hậu mãi, thuế phí theo quy định hiện hành đảm bảo hàng hóa có thể được sử dụng ngay kể từ thời điểm nghiệm thu.

Thời gian thực hiện hợp đồng là ____ [Ghi thời gian để thực hiện xong tất cả nội dung công việc theo yêu cầu của gói thầu].

Chúng tôi cam kết:

1. Đã đọc, hiểu và đồng ý tuân thủ các điều khoản quy định của WWF chi tiết tại WWF General Terms and Conditions.

2. Chỉ tham gia trong một hồ sơ chào giá này. Chúng tôi cam kết không có hành vi thông đồng trong quá trình đấu thầu đối với gói thầu này theo quy định của Luật Đấu Thầu Việt Nam hiện hành, không giàn xếp, thỏa thuận với các nhà thầu khác để một nhà thầu thắng thầu cung cấp dịch vụ.

3. Không đang trong quá trình giải thể; không bị kết luận đang lâm vào tình trạng phá sản hoặc nợ không có khả năng chi trả theo quy định của pháp luật.

4. Có đủ năng lực, kinh nghiệm để cung cấp hàng hóa có xuất xứ rõ ràng, hợp pháp và theo đúng quy định của Thư mời chào giá.

5. Những thông tin kê khai trong hồ sơ đề xuất là trung thực.

Chúng tôi hiểu rằng WWF-Việt Nam không bắt buộc phải chấp nhận bất cứ Bản chào giá nào và WWF-Việt Nam có thể dừng, hủy quá trình mời chào giá ở bất cứ thời điểm nào trước khi ký kết hợp đồng. Nếu Chào giá của chúng tôi được chấp nhận, chúng tôi sẽ cung cấp dịch vụ theo quy định trong Thư mời Chào giá.

Bản chào giá này có hiệu lực trong thời gian 60 ngày, kể từ ngày của thời hạn nộp chào giá.

Bản chào giá và các tài liệu kèm theo được gửi đến WWF-Việt Nam từ người đại diện có thông tin sau:

Họ và tên: -----

Điện thoại liên hệ: -----

Email:----- .

Email nêu trên được sử dụng để nộp báo giá và phục vụ các trao đổi giữa nhà thầu và bên mời thầu trong khuôn khổ gói thầu.

Đại diện hợp pháp của nhà thầu
[Ghi tên, chức danh, ký tên và đóng dấu]

BẢNG CHÀO GIÁ CHI TIẾT

Quý nhà cung cấp có thể sử dụng biểu mẫu báo giá đính kèm để báo giá cho chúng tôi hoặc sử dụng mẫu của nhà cung cấp với đầy đủ các thông tin theo yêu cầu trong biểu mẫu báo giá và yêu cầu báo giá (**Báo giá sẽ xóa dòng này đi**).

BẢN CHÀO GIÁ CHI TIẾT

STT	Hạng mục chi tiết	Đơn vị tính	Khối lượng	Đơn giá (VND)	Thành tiền (VND)
1					
2					
3					
..					
	Tổng trước thuế				
	VAT theo quy định hiện hành				
	Tổng giá sau thuế				

Ngày tháng ... năm 2025

Đại diện hợp pháp của nhà thầu
[Ghi tên, chức danh, ký tên và đóng dấu]

BẢN TUYÊN BỐ CAM KẾT

Về việc: Xây dựng, cải tạo 05 công trình nhà đặt xuống chứa rác thải theo thiết kế Dự án cung cấp

(Yêu cầu nhà thầu đọc kỹ, hiểu, đồng ý và ký tên, đóng dấu vào Tuyên bố Cam kết, nộp kèm Hồ sơ thầu- Nhà thầu xóa hướng dẫn này trước khi ký)

Kính gửi: Văn phòng đại diện Tổ chức World Wide Fund for Nature tại Việt Nam

(a) Chúng tôi nhấn mạnh tầm quan trọng của quy trình mua sắm tự do, công bằng và cạnh tranh nhằm ngăn chặn các hành vi lạm dụng. Về mặt này, chúng tôi đã không đề nghị hoặc cấp trực tiếp hoặc gián tiếp bất kỳ lợi thế không thể chấp nhận nào cho bất kỳ nhân viên của Bên mua hoặc người khác cũng như không chấp nhận những lợi thế đó liên quan đến giá thầu của chúng tôi, chúng tôi cũng sẽ không cung cấp hoặc chấp nhận bất kỳ ưu đãi hoặc điều kiện nào như vậy trong quá trình đấu thầu mua sắm, hoặc, trong trường hợp chúng tôi được trao hợp đồng, trong quá trình thực hiện hợp đồng tiếp theo;

(b) Chúng tôi cam kết không tham gia trong nhiều hơn một hồ sơ dự thầu trong quá trình đấu thầu này, với tư cách là nhà thầu độc lập hay bất cứ hình thức liên danh liên kết nào;

(c) Chúng tôi cam kết không có quan hệ kinh doanh hoặc gia đình mật thiết với bất kỳ cán bộ chuyên môn của bên mời thầu mà cán bộ đó: (i) trực tiếp hay gián tiếp tham gia chuẩn bị hồ sơ mời thầu hay thông số kỹ thuật của hợp đồng; và/hoặc quá trình đánh giá hồ sơ dự thầu cho gói thầu; hoặc (ii) sẽ tham gia thực hiện hoặc giám sát hợp đồng, trừ khi xung đột lợi ích phát sinh từ mối quan hệ nói trên được công bố và chấp nhận bởi Bên Mời thầu;

(d) Chúng tôi cam kết có đủ năng lực tài chính, pháp lý cũng như kinh nghiệm để thực hiện gói thầu;

(e) Chúng tôi cam kết không đang trong quá trình giải thể; cũng không bị kết luận là phá sản, cũng không phải trong tình trạng mất khả năng thanh toán; Chúng tôi cam kết tuân thủ và hoàn thành các nghĩa vụ về thuế hiện hành và không bị cấm tham gia đấu thầu;

(f) Chúng tôi cũng nhấn mạnh tầm quan trọng của việc tuân thủ các tiêu chuẩn về môi trường và xã hội trong việc thực hiện dự án;

(g) Chúng tôi cam kết tuân thủ luật lao động hiện hành và Tiêu chuẩn Lao động cốt lõi của Tổ chức Lao động Quốc tế (ILO) cũng như các tiêu chuẩn quốc gia và quốc tế hiện hành về bảo vệ môi trường, tiêu chuẩn sức khỏe và an toàn;

(h) Chúng tôi cũng tuyên bố rằng công ty của chúng tôi không bị đưa vào danh sách cấm tham gia hoạt động đấu thầu của Chính phủ Việt Nam, danh sách trừng phạt của Chính phủ Na Uy, Liên hợp quốc và khẳng định rằng công ty của chúng tôi sẽ thông báo ngay cho Bên mời thầu nếu tình huống này xảy ra ở giai đoạn sau;

(i) Chúng tôi thừa nhận rằng, trong trường hợp công ty của chúng tôi vi phạm một trong bất kỳ nội dung nào trong Tuyên bố Cam kết và nếu các tuyên bố trong Tuyên bố Cam kết này là sai khách quan hoặc lý do loại trừ xảy ra sau khi Tuyên bố Cam kết được ban hành, WWF-Việt Nam có quyền loại trừ công ty của chúng tôi khỏi hoạt động mua sắm đấu thầu, và chấm dứt hợp đồng ngay lập tức nếu hợp đồng được trao cho công ty chúng tôi. Chúng tôi thừa nhận rằng WWF-Việt Nam có quyền từ chối thanh toán một phần hoặc toàn bộ các chi phí phát sinh theo hợp đồng đã ký hoặc thu hồi khoản tiền đã thanh toán trong trường hợp phát hiện chúng tôi vi phạm các nội dung trong Tuyên bố Cam kết và phát hiện ra các vi phạm liên quan đến gian lận hoặc tham nhũng của chúng tôi hoặc Bên thứ ba do chúng tôi thuê liên quan đến quá trình đấu thầu và quá trình thực hiện Hợp đồng..

Ngày tháng ... năm
Đại diện hợp pháp của nhà thầu
Ghi tên, chức danh, ký tên và đóng dấu

Phụ lục

Hình ảnh thực tế các địa điểm xây dựng công trình



Điểm công trình 1: Tổ dân phố Hoà Tây, thị trấn Phú Đa

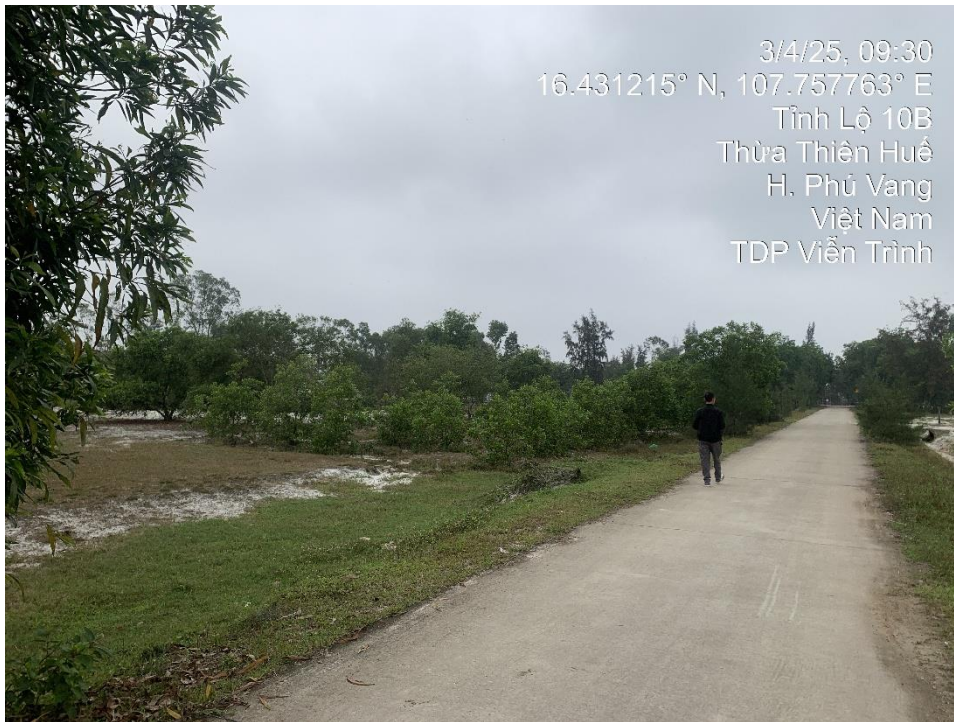


3/4/25, 09:13
16.450483° N, 107.739230° E
Thừa Thiên Huế
H. Phú Vang
Việt Nam
TT. Phú Đa
TDP Lương Viên



3/4/25, 09:09
16.450558° N, 107.739292° E
Thừa Thiên Huế
H. Phú Vang
Việt Nam
TT. Phú Đa
TDP Lương Viên

Điểm công trình 2: Tổ dân phố Lương Viên, thị trấn Phú Đa



Điểm công trình 3: Tổ dân phố Viễn Trinh, thị trấn Phú Đa



3/4/25, 14:09
16.454635° N, 107.632920° E
Thừa Thiên Huế
TX. Hương Thủy
Việt Nam
P. Thủy Dương
HTX Thủy Thanh



3/4/25, 14:19
16.454583° N, 107.632772° E
Thừa Thiên Huế
TX. Hương Thủy
Việt Nam
P. Thủy Dương
HTX Thủy Thanh

Điểm công trình 4: Hợp tác xã Thủy Thanh, thị xã Hương Thủy



Điểm công trình 5: Thôn Tân Mỹ, xã Quảng Ngạn, huyện Quảng Điền