



© Panha Makara / WWF-Cambodia

អំពីតំបន់ទេសភាពខ្ពង់រាបភាគខាងកើត

ការស្តារជីវៈចម្រុះឡើងវិញនៅតំបន់ទេសភាពខ្ពង់រាបភាគខាងកើតកម្ពុជា

បេសកកម្មរបស់អង្គការ WWF គឺបញ្ឈប់ការបំផ្លិចបំផ្លាញធនធានធម្មជាតិនៃភពផែនដី និងកសាងអនាគតមួយដែលមនុស្សរស់នៅដោយសុខដុមរមនាជាមួយធម្មជាតិ។ ដើម្បីអនុវត្តបេសកកម្មនេះនៅក្នុងប្រទេសកម្ពុជា យើងផ្តោតលើការការពារជីវៈចម្រុះ និងការលើកកម្ពស់ការប្រើប្រាស់ធនធានធម្មជាតិប្រកបដោយចីរភាព ដើម្បីផលប្រយោជន៍រួមរបស់សង្គម។

តំបន់ទេសភាពខ្ពង់រាបភាគខាងកើត (EPL) ត្រូវបានទទួលស្គាល់ថាជាតំបន់ព្រៃស្នូតធំបំផុតនៅឥណ្ឌូចិន និងជាតំបន់មួយក្នុងចំណោមតំបន់សំខាន់បំផុតសម្រាប់ជីវៈចម្រុះនៅលើពិភពលោក។ តំបន់ការពារនៅក្នុង EPL ជាពិសេសនៅក្នុងខេត្តមណ្ឌលគិរី គឺជាតំបន់សំខាន់សម្រាប់ប្រភេទសត្វសំខាន់ៗនៅទូទាំងពិភពលោក រួមមានដំរីអាស៊ី (*Elephas maximus*) ដែលមានចំនួនច្រើនជាងគេបំផុតនៅកម្ពុជា និងសត្វទន្សោង ដែលត្រូវបានគេរាយការណ៍ថាមានចំនួនច្រើនជាងគេបំផុតមួយនៅលើពិភពលោក។ តំបន់ទេសភាពនេះក៏ជាតំបន់សត្វពូជសម្រាប់ការបង្កើនចំនួនក្រពើភ្នំដឹកម្រ (*Crocodylus siamensis*) ផងដែរ។ យោងតាម IUCN តំបន់ទេសភាពខ្ពង់រាបភាគខាងកើត គឺជាជម្រករបស់ប្រភេទសត្វស្លាបជាង ៣៣៤ ប្រភេទ ដែលក្នុងនោះយ៉ាងហោចណាស់ ១៤ ប្រភេទ ត្រូវបានចាត់ទុកថាកំពុងប្រឈមនឹងការគំរាមកំហែងជាសកល។

អស់រយៈពេលជាច្រើនជំនាន់មកហើយ ធនធានធម្មជាតិនៃតំបន់ទេសភាពខ្ពង់រាបភាគខាងកើត បានគាំទ្រជីវភាពរស់នៅរបស់សហគមន៍ចម្រុះដែលរស់នៅជុំវិញតំបន់នេះ។ សហគមន៍ជនជាតិដើមភាគតិច បានក្លាយជាអ្នកថែរក្សាដីដូនតារបស់ពួកគេដោយប្តេជ្ញាចិត្ត តាមរយៈការការពារ និងថែរក្សាបេតិកភណ្ឌធម្មជាតិ។

លទ្ធផលរំពឹងទុក

ការងាររបស់យើងនៅតំបន់ទេសភាពខ្ពង់រាបភាគខាងកើត ផ្តោតលើការគាំទ្រជីវភាពរស់នៅដែលអាចបង្កើតប្រភពចំណូលប្រកបដោយចីរភាព ដើម្បីរួមចំណែកកាត់បន្ថយភាពក្រីក្រ និងសម្ពាធលើធនធានធម្មជាតិ។ យើងមានគោលបំណងបង្កើតខ្សែច្រវាក់ផ្គត់ផ្គង់ប្រកបដោយចីរភាព និងយន្តការផ្តល់ហិរញ្ញប្បទានសម្រាប់ផលិតផលសំខាន់ៗដូចជា អង្ករ ម្រេច កៅស៊ូ និងដំឡូងមី ព្រមទាំងគាំទ្រការចិញ្ចឹមសត្វ និងការគ្រប់គ្រងនេសាទ។ យើងក៏កំពុងធ្វើការដៃគូជាមួយសង្គមស៊ីវិល និងសហគមន៍ ដើម្បីលើកកម្ពស់ការចូលរួមរបស់សហគមន៍ក្នុងការគ្រប់គ្រងព្រៃឈើ។ កិច្ចខិតខំប្រឹងប្រែងផ្សេងទៀតរួមមានការប្រយុទ្ធប្រឆាំងនឹងការបរបាញ់សត្វ ការជួញដូរសត្វព្រៃ ការរំលោភយកដីធ្លី ការបាត់បង់ទីជម្រកសត្វព្រៃ និងការកាប់ឈើខុសច្បាប់។ ជាមួយគ្នានេះដែរ យើងក៏ធ្វើការស្រាវជ្រាវ និងតាមដានស្ថានភាពជីវៈចម្រុះ និងសេដ្ឋកិច្ចសង្គម ដើម្បីធានាថាអន្តរាគមន៍របស់យើងផ្តោតលើតំបន់ដែលប្រឈមនឹងការគំរាមកំហែងខ្ពស់បំផុត។

អាទិភាពការងារនៅក្នុងតំបន់ទេសភាព

តំបន់ទេសភាពខ្ពង់រាបភាគខាងកើតគ្របដណ្តប់លើផ្ទៃដីព្រៃប្រមាណ ១៤,០០០ គីឡូម៉ែត្រការ៉េ និងជាជម្រកសម្រាប់ជីវៈចម្រុះយ៉ាងសម្បូរបែប ដែលធ្វើឱ្យតំបន់នេះក្លាយជាតំបន់មួយដ៏សំខាន់បំផុតលើពិភពលោក ទាំងសម្រាប់ប្រភេទសត្វទូទៅ និងប្រភេទសត្វកម្រ។ អង្គការ WWF-កម្ពុជា កំពុងធ្វើការងារអភិរក្សនៅក្នុង និងជុំវិញតំបន់ការពារសំខាន់ៗពីរក្នុងតំបន់ទេសភាពនេះ គឺដែនជម្រកសត្វព្រៃស្រែពក និងភ្នំព្រិច។

កម្មវិធីអភិរក្ស



បង្កើនជីវភាពសហគមន៍



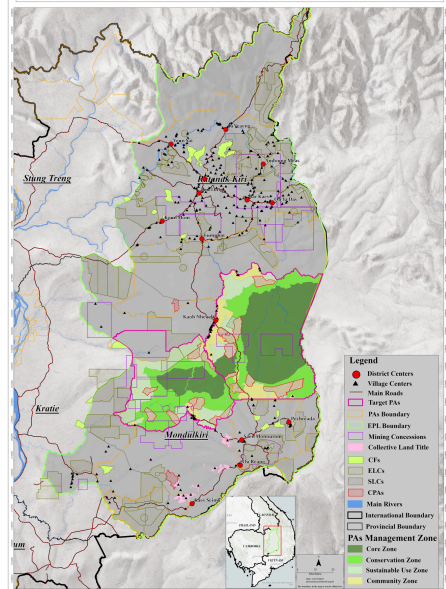
តំបន់ការពារ និងការពង្រឹងការអនុវត្តច្បាប់



ការស្រាវជ្រាវ និងតាមដានជីវៈចម្រុះ

ដែនជម្រកសត្វព្រៃស្រែពក

- **ទំហំ:** ៣៧២,៧០៧ ហិកតា
- **ប្រភេទសត្វសំខាន់ៗ:** ទន្សោង, ខ្លឹង (*Bos gaurus*), មមាំង (*Rucervus eldii*), ជ្រូកព្រៃ (*Sus scrofa*), ឆ្កែចចក (*Canis aureus*), ឆ្កែព្រៃ (*Cuon alpinus*), ខ្លាឃ្មុំតូច (*Helarctos malayanus*), សត្វសំពោច (*Viverridae*) និងស្វាជាច្រើនប្រភេទ។
- **សត្វស្លាប:** ត្រពាំង ជាកន្លែងបង្កកំណើតសម្រាប់សត្វក្រៀល (*Grus antigone*) សត្វត្រយងយក្ស (*Thaumatibis gigantea*) និងសត្វត្រយងចង្កៀក (*Pseudibis davisoni*) និងសត្វត្រដក់ (*Leptoptilos*)។ វាក៏ជាកន្លែងធ្វើសំបុកសម្រាប់សត្វកេងកង សត្វត្រសេះ និងសត្វត្នាតដែលជិតផុតពូជផងដែរ។
- **សត្វល្អិត និងត្រី:** ក្រពើភ្នំមួយចំនួនតូចរស់នៅតាមទន្លេស្រែពក រួមជាមួយនឹងសត្វអណ្តើកជាច្រើនប្រភេទទៀត។ សត្វល្អិតដែលរីបអូសបានពីអ្នកប្រមាញ់បានបង្ហាញពីផលប៉ះពាល់ជាបន្តបន្ទាប់នៃការជួញដូរសត្វព្រៃនៅតំបន់នេះ។ ចំណែកប្រភេទត្រីក្នុងស្រុកមានដូចជា ត្រីត្រសក់ក្រហម (*Probarbus jullieni*) ត្រីគល់រាំង (*Catlocarpio siamensis*) និងត្រីបែលទឹកសាប (*Potamotrygonidae*)។



ដែនជម្រកសត្វព្រៃភ្នំព្រិច

- **ទំហំ:** ២៦២,៦៤២ ហិកតា
- **ទីជម្រក:** ព្រៃស្រោង ព្រៃរំបោះ និងតំបន់វាលស្មៅ។
- **ប្រភេទសត្វសំខាន់ៗ:** ជំរិអាស៊ី សត្វទន្សោង ខ្លឹង មមាំង ខ្លាពពក (*Neofelis nebulosa*) ខ្លាភ្នំថ្មកែវ (*Pardofelis marmorata*) ឆ្កែព្រៃ (*Felis chaus*) ឆ្កែព្រៃ សត្វក្លោក (*Pavo muticus*) និងទាព្រៃស្លាប (*Asarcornis scutulata*)។

ការគំរាមកំហែង

ការបរបាញ់សត្វដើម្បីយកសាច់ សម្រាប់ការចិញ្ចឹមជីវិត ឬការជួញដូរក្នុងតំបន់ បានបណ្តាលឱ្យមានការធ្លាក់ចុះយ៉ាងខ្លាំងនៃចំនួន និងដងស៊ីតេសត្វព្រៃ។ លើសពីនេះ គម្រោងអភិវឌ្ឍន៍ផ្សេងៗ ដូចជា វារីអគ្គិសនី ការដឹកយកដី ការកសាងផ្លូវថ្នល់ និងសម្បទានដីសេដ្ឋកិច្ច គួបផ្សំនឹងការកាប់ឈើខុសច្បាប់ និងការទាញយកធនធានធម្មជាតិដោយគ្មាននិរន្តរភាព កំពុងបន្តគំរាមកំហែងដល់តំបន់ទេសភាព។ ការប្រែប្រួលអាកាសធាតុ និងរដូវមិនទៀងទាត់ក៏ធ្វើឱ្យបញ្ហាទាំងនេះកាន់តែធ្ងន់ធ្ងរឡើងផងដែរ។ ជាមួយគ្នានេះ ការកើនឡើងនៃការកាន់កាប់ដីធ្លីដោយវិស័យឯកជន បានធ្វើឱ្យសហគមន៍មូលដ្ឋានកាន់តែងាយរងគ្រោះ និងស្ថិតក្រោមសម្ពាធកាន់តែខ្លាំង ដោយសារការពឹងផ្អែកយ៉ាងខ្លាំងលើធនធានធម្មជាតិ។



“ព្រៃឈើ និងសត្វព្រៃ មិនមែនគ្រាន់តែជាទ្រព្យសម្បត្តិធម្មជាតិប៉ុណ្ណោះទេ ប៉ុន្តែវាក៏រួមចំណែកដល់សុខុមាលភាពរបស់សហគមន៍ ដោយផ្តល់ឱ្យលំអកសបរិសុទ្ធ ទឹកសាប និងធនធានសំខាន់ៗសម្រាប់ជីវភាពរស់នៅផងដែរ។ ការអភិរក្សធនធានធម្មជាតិ អាចធានាបាននូវអនាគតប្រកបដោយចីរភាព ដែលធម្មជាតិ និងមនុស្សជាតិអាចរីកចម្រើនរួមគ្នា។”

- ប្រយ ទ្រេក, ប្រធានសហគមន៍តំបន់ការពារធម្មជាតិត្រពាំងក្តើម

ប្រភេទសត្វសំខាន់ៗ

តំបន់ទេសភាពខ្ពង់រាបភាគខាងកើត ដែលសម្បូរទៅដោយព្រៃឈើខៀវស្រងាត់ គឺជាជម្រករបស់សត្វទន្សោងដែលជាប្រភេទសត្វគោព្រៃដ៏អស្ចារ្យ និងមានចំនួនច្រើនជាងគេបំផុតនៅលើពិភពលោក។ សត្វទន្សោងត្រូវបានគេរកឃើញនៅតំបន់វាលទំនាប និងជិតព្រៃក្រាស់ៗ ឬព្រៃទូទៅ។ ទោះបីជាចំនួនសត្វទន្សោងបានថយចុះប្រមាណ ៩៥% ចាប់តាំងពីចុងទសវត្សរ៍ឆ្នាំ ១៩៦០ ក៏ដោយ បច្ចុប្បន្នប្រទេសកម្ពុជានៅតែមានចំនួនសត្វទន្សោងច្រើនជាងគេបំផុតនៅលើពិភពលោក ប្រមាណ ១,៥០០ ក្បាល។ សត្វទន្សោងតំណាងឱ្យភាពសម្បូរបែបនៃជីវៈចម្រុះនៅកម្ពុជា និងការប្តេជ្ញាចិត្តកាន់តែខ្លាំងចំពោះការអភិរក្ស ដែលជាសញ្ញានៃក្តីសង្ឃឹមសម្រាប់ការអភិរក្សប្រភេទសត្វជិតផុតពូជនៅទូទាំងពិភពលោក។

ប្រភេទសត្វដែលប្រឈមនឹងហានិភ័យ



ទន្សោង



ខ្លឹង



មមាំង



ជំរិអាស៊ី



ឆ្កែព្រៃ



ខ្លាឃ្មុំ

