



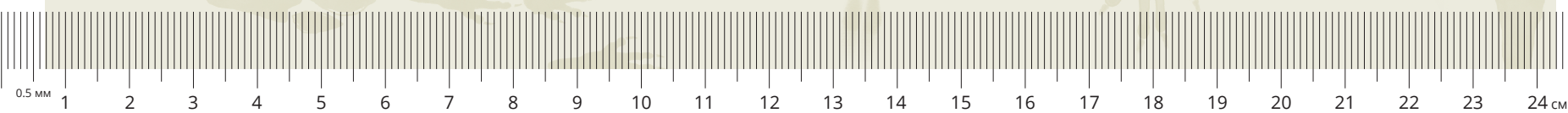
Working to sustain the natural world for the benefit of people and wildlife.

together possible™ panda.org

ISBN: 978-9919-9992-4-7



9 789919 999247



БАЙГАЛЬ ОРЧИН, АЯЛАЛ ЖУУЛЧЛАЛЫН ЯАМ



Food and Agriculture Organization of the United Nations

НҮБ-ын Хүнс хөдөө аж ахуйн байгууллага



МОНГОЛ ОРНЫ ХӨХТӨН АМЬТДЫГ УЛ МӨРӨӨР НЬ ТАНИХ ГАРЫН АВЛАГА A FIELD GUIDE TO MAMMALS TRACKS





БАЙГАЛЬ ОРЧИН,
АЯЛАЛ ЖУУЛЧЛАЛЫН ЯАМ



Food and Agriculture
Organization of the
United Nations

НҮБ-ын Хүнс хөдөө аж ахуйн байгууллага



МОНГОЛ ОРНЫ ХӨХТӨН АМЬТДЫГ УЛ МӨРӨӨР НЬ ТАНИХ ГАРЫН АВЛАГА A FIELD GUIDE TO MAMMALS TRACKS

ДАА 590
ННА 28.6
У-588

Зохиогчийн эрх: Дэлхийн байгаль хамгаалах сан
(WWF)-гийн Монгол дахь хөтөлбөрийн газар, НҮБ-ын Хүнс,
Хөдөө Аж Ахуйн Байгууллага хамтран эзэмшинэ.
Хэвлэлийн газар: Мөнхийн үсэг
Зураач: Г. Доржлхагва
Хянасан: Ж. Ариунболд
Эмхэтгэсэн: М. Ууганбаяр

ISBN: 978-9919-9992-4-7

Copyright: © Jointly owned by WWF–Mongolia and the Food
and Agriculture Organization of the United Nations (FAO).
Publisher: Munkhiin useg Publishing
Illustrator: G. Dorjkhagva
Reviewed by: J. Ariunbold
Compiled by: M. Uuganbayar

ГАРЧИГ / CONTENT

Mongolian name	Common name	Page number			
Дагуур зараа	Daurian hedgehog	7	Хүрэн баавгай	Brown Bear	39
Дэлдэн зараа	Long-eared hedgehog	8	Мазаалай	Gobi Bear	40
Дааган атаахай	Laxmann's Shrew	9	Нохой зээх	Wolverine	41
Алтайн чацуулин	Siberian Mole	10	Халздай дорго	Asian Badger	42
Чандага туулай	Arctic or Mountain Hare	11	Мангис дорго	Northern hog Badger	43
Бор туулай	Tolai Hare	12	Голын халиу	Eurasian Otter	44
Дагуур огдой	Daurian Pika	13	Эрээн хүрнэ	Marbled Polecat	45
Монгол тарвага	Siberian Marmot or Mongolian Marmot	14	Өмхий хүрнэ	Steppe Polecat	46
Урт сүүт зурам	Long-Tailed Ground Squirrel	15	Хотны үен	Least Weasel	47
Хөхвөр олби	Siberian Flying Squirrel	16	Цагаан үен	Stoat or Ermine	48
Жирх	Siberian Chipmunk	17	Ойн солонго	Siberian Weasel	49
Бараан хэрэм	Eurasian Red Squirrel	18	Хээрийн солонго	Alpine Weasel	50
Азийн минж	Eurasian Beaver	19	Ойн булга	Sable	51
Дагуур номин	False or Steppe Zokor	20	Хадны суусар	Beech Marten	52
Үлийн цагаан оготно	Brandt's Vole	21	Усны булга	American Mink	53
Хадны барагчин	Mongolian Silver Vole	22	Шилүүс	Eurasian Lynx	54
Хөх ов	Steppe Lemming or Steppe Vole	23	Мануул	Pallas' Cat or Manul	55
Усч оготно	Eurasian Water Vole	24	Цоохондой	Eurasian Wild Cat	56
Заарт ондоотор	Muskrat	25	Ирвэс	Snow Leopard	57
Сохдой оготно	Zaisan or Eastern Mole Vole	26	Хулан	Asiatic Wild Ass	58
Бор шишүүхэй	Grey Dwarf Hamster	27	Тахь	Przewalski's Horse	59
Морин чичүүл	Great Gerbil	28	Зэрлэг гахай	Wild Boar	60
Азийн хулгана	Korean Field Mouse	29	Хандгай	Moose or Eurasian Elk	61
Гэрийн хулгана	House Mouse	30	Бор гөрөөс	Siberian Roe Deer	62
Бор харх	Brown Rat	31	Цаа буга	Reindeer	63
Шивэр алагдаахай	Siberian Jerboa	32	Халиун буга	Wapiti	64
Таван хуруут атигдаахай	Five-toed Pygmy Jerboa	33	Хүдэр	Siberian Musk Deer	65
Зүүнгарын даахай	Mongolian Three-toed Jerboa	34	Хар сүүлт зээр	Goitered Gazelle	66
Нохой элбэнх	Raccoon Dog	35	Цагаан зээр	Mongolian Gazelle	67
Хярс	Corsac Fox	36	Монгол бөхөн	Saiga	68
Шар үнэг	Red Fox	37	Янгир	Siberian Ibex	69
Саарал чоно	Grey Wolf	38	Аргаль	Argali	70
			Хавтгай	Wild Bactrian Camel	71

ӨМНӨХ ҮГ



Зэрлэг амьтдыг судлах, танин мэдэх олон арга байдгийн дотроос ул мөрөөр нь таньж тодорхойлох арга нь манай орны өргөн уудам газар нутагт онцгой тохиромжтой хэмээн үзэж, энэхүү зурагт гарын авлагыг та бүхэнд хүргэж байна.

Амьтад өөрсдийн амьдрах орчиндоо мөр, ялгадас, хэвтэр зэрэг олон төрлийн ул мөр үлдээдэг. Эдгээрийг зөв ажиглаж, тайлбарласнаар тухайн зүйлийн онцлог, хүйс, биеийн хэмжээ, зан авир, амарч хэвтэх хэв шинж зэргийг тодорхойлох боломжтой. Түүнчлэн тодорхой хугацаанд тасралтгүй, зөв бүртгэсэн мэдээлэлд тулгуурлан сүрэг дэх бодгалийн тоо толгой, идэвхжил, улирлын нүүдэл шилжилт зэрэг чухал үзүүлэлтүүдийг тогтоож болно. Иймд байгальд тохиолдсон амьтны ул мөрийг зөв хэмжиж, тэмдэглэн бүртгэх нь нэн чухал юм.

Энэхүү гарын авлагыг байгальд ажиглалт, судалгаа хийх арвин туршлагатай байгаль хамгаалагчид, амьтан судлаачид, мэргэжилтнүүдийн хуримтлуулсан мэдлэг, цуглуулсан мэдээлэлд тулгуурлан боловсруулав. Энэ нь зэрлэг амьтны хамгааллын төлөвлөгөөг шинжлэх ухааны үндэслэлтэй боловсруулахад бодит хувь нэмэр оруулна гэдэгт итгэлтэй байна. Мөн амьтан сонирхон судлагчид, байгальд түшиглэсэн аялал жуулчлал эрхлэгчид болон олон нийтэд мэдлэг, ойлголт түгээх сонирхолтой мэдээлэл агуулсан, ач холбогдол бүхий гарын авлага болсон гэж үзэж байна.

Хэрэв алдаа, мадаг байвал та бүхэн санал, зөвлөмжөө бидэнд ирүүлнэ үү. Ингэснээр энэхүү гарын авлагын агуулга улам баяжиж, мэдээллийн хүртээмж нэмэгдэн, цаашид бусад амьтдын талаарх мэдээллийг нэмэн баяжуулж оруулах боломж бүрдэх юм.

Байгаль, зэрлэг амьтныг хамгаалах үйлсэд энэхүү гарын авлага бодит дэмжлэг болно гэдэгт найдаж байна.

Б.Чимэддорж

*Дэлхийн байгаль хамгаалах сан (WWF)-гийн
Монгол дахь хөтөлбөрийн газрын Байгаль хамгааллын захирал*

FOREWORD

Among the many methods used to study and understand wildlife, the identification of animals through their tracks and other field signs is particularly well suited to Mongolia's vast landscapes. With this in mind, we are pleased to present this illustrated field guide.

Animals leave a variety of signs in their habitats, including tracks, droppings, resting sites, and other traces. Through careful observation and accurate interpretation of these signs, it is possible to identify species characteristics, sex, body size, behaviour, and patterns of resting activity. Furthermore, when such observations are recorded systematically and consistently over time, they can provide important information on population size, activity levels, and seasonal movements. Therefore, accurately measuring, recording, and documenting wildlife signs in the field is of critical importance.

This guide has been developed based on the accumulated knowledge and data of experienced rangers, wildlife researchers, and specialists with extensive field experience in observation and research. We believe that it will contribute meaningfully to the development of scientifically grounded wildlife conservation plans. It is also intended to serve as a valuable resource for wildlife enthusiasts, nature-based tourism practitioners, and the public by providing useful and engaging information.

We welcome any comments or suggestions for improvement. Your feedback will help strengthen the content of this guide, improve access to information, and support the inclusion of additional species in future editions.

We hope that this guide will provide practical support to ongoing efforts in wildlife and nature conservation.

Chimeddorj B.
Conservation director, WWF-Mongolia

ХОВОРДЛЫН ЗЭРЭГЛЭЛ:

Зүйл бүрийн ховордлын зэрэглэлийг Дэлхийн байгаль хамгаалах холбооны Улаан дансны ангилал болон шалгуурыг (IUCN 2001, 2006, 2025) баримтлан бүс нутгийн хэмжээнд үнэлсэн үнэлгээг ашигласан.

1. Устсан (У)
2. Байгальд устсан (БУ)
3. Бүс нутгийн хэмжээнд устсан (БНАУ)
4. Устаж байгаа (УБа)
5. Устаж болзошгүй (УБо)
6. Эмзэг (Э)
7. Ховордож болзошгүй (ХБо)
8. Анхааралд өртөхөөргүй (АӨ)
9. Мэдээлэл дутмаг (МД)
10. Үнэлэх боломжгүй (ҮБо)

IUCN RED LIST CATEGORIES:

The rarity classification of each item was determined based on the IUCN Red List categories and criteria (IUCN 2001, 2006, 2025), using assessments conducted at the international and regional levels.

1. Extinct (EX)
2. Extinct in the wild (EW)
3. Regionally extinct (RE)
4. Critically endangered (CR)
5. Endangered (EN)
6. Vulnerable (VU)
7. Near threatened (NT)
8. Least concern (LC)
9. Data deficient (DD)
10. Not evaluated (NE)

ДАГУУР ЗАРАА

Овог: Зарааны овог - Erinaceidae

Шинжлэх ухааны нэршил: *Mesechinus dauuricus* (Sundevall, 1842)

Монгол орны улаан дансны үнэлгээ: Дэлхий: АӨ
Монгол: АӨ

Амьдрах орчин: Ойт хээр, хээрийн бүсэд голын хөндий, ам жалга даган амьдарна.



Баасанд шавжийн үлдэгдэлтэй,
23 x 6 мм орчим хэмжээтэй



DAURIAN HEDGEHOG

Family: Hedgehogs - Erinaceidae

Scientific name: *Mesechinus dauuricus* (Sundevall, 1842)

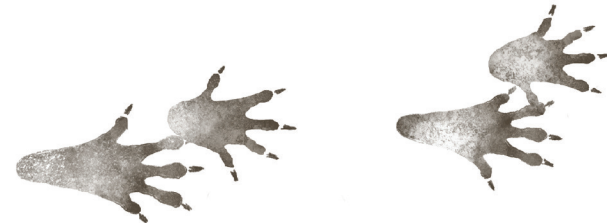
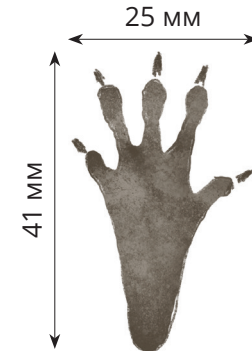
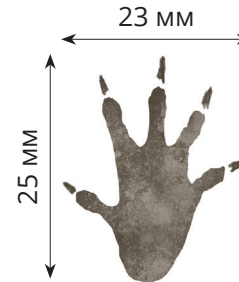
IUCN Red list category: Global: LC

Regional: LC

Habitat: Occupies forest-steppe and steppe zones, typically occurring along river valleys and associated ravines.

Урд хөл / Front foot

Хойд хөл / Hind foot



ДЭЛДЭН ЗАРАА

Овог: Зарааны овог - Erinaceidae

Шинжлэх ухааны нэршил: *Hemiechinus auritus* (Gmelin, 1770)

Монгол орны улаан дансны үнэлгээ: Дэлхий: АӨ

Монгол: АӨ

Амьдрах орчин: Хуурай хээр, цөлийн бутлаг ургамалтай хөндий, голын хуурай сав газарт амьдарна.



Баас шавжийн үлдэгдэлтэй



LONG EARED HEDGEHOG

Family: Hedgehogs - Erinaceidae

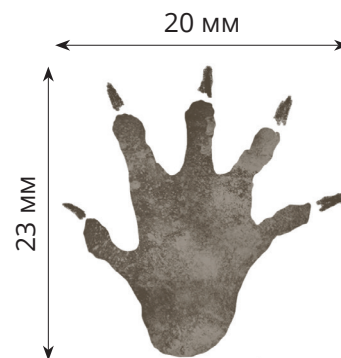
Scientific name: *Hemiechinus auritus* (Gmelin, 1770)

IUCN Red list category: Global: LC

Regional: LC

Habitat: Occurs in dry steppe and desert steppe valleys with shrub vegetation, and in dry riverbeds.

Урд хөл / Front foot



Хойд хөл / Hind foot



ДААГАН АТААХАЙ

Овог: Атаахайн овог - Soricidae

Шинжлэх ухааны нэршил: *Sorex caecutiens* (Laxmann, 1788)

Монгол орны улаан дансны үнэлгээ: Дэлхий: АӨ
Монгол: АӨ

Амьдрах орчин: Ой болон ойт хээр, уулын таг, шинэсэн ойн чийглэг газарт байршина.

LAXMANN'S SHREW

Family: Shrews - Soricidae

Scientific name: *Sorex caecutiens* (Laxmann, 1788)

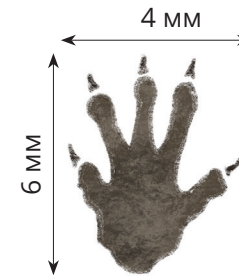
IUCN Red list category: Global: LC

Regional: LC

Habitat: Occurs in forests, forest-steppe, alpine zones, and moist coniferous forest habitats.



Урд хөл / Front foot



Хойд хөл / Hind foot



АЛТАЙН ЧАЦУУЛИН

Овог: Атаахайн овог - Talpidae

Шинжлэх ухааны нэршил: *Talpa altaica* (Nikolsky, 1883)

Монгол орны улаан дансны үнэлгээ: Дэлхий: АӨ
Монгол: МД

Амьдрах орчин: Голын хөндий, ойн хөвсгөр зөөлөн хөрсөнд амьдарна.



SIBERIAN MOLE

Family: Shrews - Talpidae

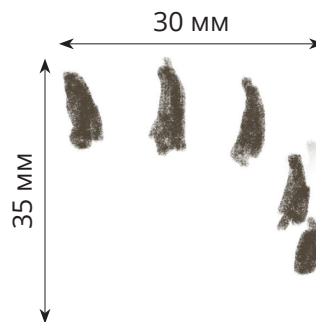
Scientific name: *Talpa altaica* (Nikolsky, 1883)

IUCN Red list category: Global: LC

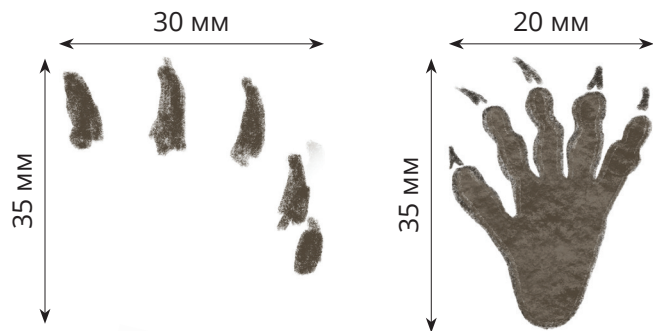
Regional: DD

Habitat: Inhabits river valleys and soft, friable soils of forested areas.

Урд хөл / Front foot



Хойд хөл / Hind foot



ЧАНДАГА ТУУЛАЙ

Овог: Туулайн овог - Leporidae

Шинжлэх ухааны нэршил: *Lepus timidus* (Linnaeus, 1758)

Монгол орны улаан дансны үнэлгээ: Дэлхий: АӨ
Монгол: АӨ

Амьдрах орчин: Холимог ой, бут, сөөг, өвслөг ургамал элбэгтэй нутаг



ARCTIC OR MOUNTAIN HARE

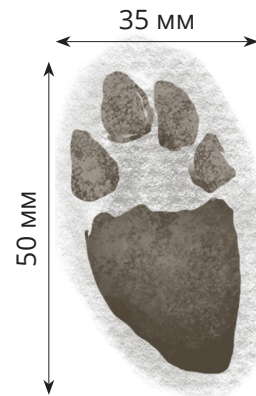
Family: Hares - Leporidae

Scientific name: *Lepus timidus* (Linnaeus, 1758)

IUCN Red list category: Global: LC
Regional: LC

Habitat: Inhabits mixed forests with abundant shrubs, bushes, and herbaceous vegetation.

Урд хөл / Front foot



Хойд хөл / Hind foot



БОР ТУУЛАЙ

Овог: Туулайн овог - Leporidae

Шинжлэх ухааны нэршил: *Lepus timidus* (Linnaeus, 1758)

Монгол орны улаан дансны үнэлгээ: Дэлхий: АӨ
Монгол: АӨ

Амьдрах орчин: Ойт болон уулын хээр, өндөр уулс, цөлөрхөг хээр, голын хөндий, хад чулуутай нутаг

Урд хөл / Front foot



Хойд хөл / Hind foot



TOLAI HARE

Family: Hares - Leporidae

Scientific name: *Lepus timidus* (Linnaeus, 1758)

IUCN Red list category: Global: LC
Regional: LC

Habitat: Inhabits forest-steppe and mountain steppe, high mountain zones, semi-desert steppe, river valleys, and rocky terrain.



ДАГУУР ОГДОЙ

Овог: Огдойн овог - Ochotonidae

Шинжлэх ухааны нэршил: *Ochotona dauurica* (Pallas, 1776)

Монгол орны улаан дансны үнэлгээ: Дэлхий: АӨ
Монгол: АӨ

Амьдрах орчин: Ойт болон уулын хээр, өндөр уулс, голын хөндий, цөлөрхөг хээрийн үетэн, алаг өвстэй нутаг

DAURIAN PIKA

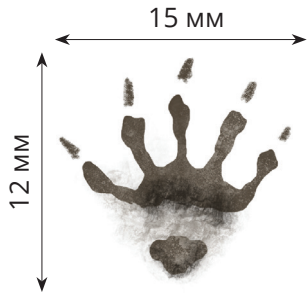
Family: Pikas - Ochotonidae

Scientific name: *Ochotona dauurica* (Pallas, 1776)

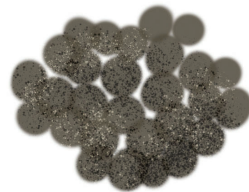
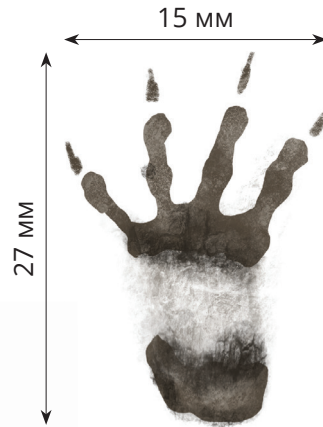
IUCN Red list category: Global: LC
Regional: LC

Habitat: Inhabits forest-steppe and mountain steppe, high mountain zones, river valleys, and semi-desert steppe with graminoid and mixed-herb vegetation.

Урд хөл / Front foot



Хойд хөл / Hind foot



Хорголын хэмжээ 3-5 мм

МОНГОЛ ТАРВАГА

Овог: Хэрэмний овог - Sciuridae

Шинжлэх ухааны нэршил: *Marmota sibirica* (Radde, 1862)

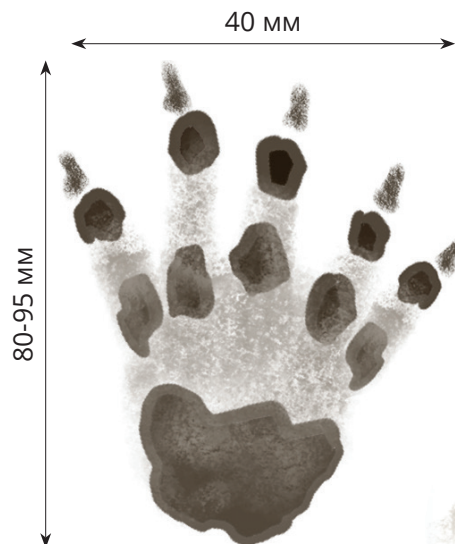
Монгол орны улаан дансны үнэлгээ: Дэлхий: УБо
Монгол: УБо

Амьдрах орчин: Талархаг болон нам ухаа гүвээрхэг хээр, уулын хээр, өндөр уулын хажуу бэл жалга судаг, голын хөндий дагаж амьдарна.

Урд хөл / Front foot



Хойд хөл / Hind foot



SIBERIAN OR MONGOLIAN MARMOT

Family: Marmots - Sciuridae

Scientific name: *Marmota sibirica* (Radde, 1862)

IUCN Red list category: Global: EN
Regional: EN

Habitat: Inhabits plains and gently rolling steppe, mountain steppe, the slopes and ravines of high mountains, and along river valleys.



УРТ СУҮТ ЗУРАМ

Овог: Хэрэмний овог - Sciuridae

Шинжлэх ухааны нэршил: *Urocitellus undulatus* (Pallas, 1778)

Монгол орны улаан дансны үнэлгээ: Дэлхий: АӨ
Монгол: АӨ

Амьдрах орчин: Уулын хээр, ойт хээр, өндөр уулын таг, голын хөндий, нугархаг хээрд амьдарна.



LONG-TAILED GROUND SQUIRREL

Family: Squirrels - Sciuridae

Scientific name: *Urocitellus undulatus* (Pallas, 1778)

IUCN Red list category: Global: LC

Regional: LC

Habitat: Inhabits mountain steppe, forest-steppe, alpine zones, river valleys, and undulating steppe areas.

Урд хөл / Front foot



Хойд хөл / Hind foot



ХӨХВӨР ОЛБИ

Овог: Хэрэмний овог - Sciuridae

Шинжлэх ухааны нэршил: *Pteromys volans* (Linnaeus, 1758)

Монгол орны улаан дансны үнэлгээ: Дэлхий: ХБо
Монгол: МД

Амьдрах орчин: Хуш-шинэсэн ой тайга, шинэсэн ой, хус,
улиангарт холимог ойд амьдарна.



SIBERIAN FLYING SQUIRREL

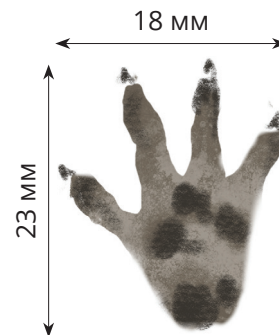
Family: Squirrels - Sciuridae

Scientific name: *Pteromys volans* (Linnaeus, 1758)

IUCN Red list category: Global: NT
Regional: DD

Habitat: Inhabits boreal coniferous forests dominated by Larix and Pinus, mixed deciduous-conifer stands

Урд хөл / Front foot



Хойд хөл / Hind foot



ЖИРХ

Овог: Хэрэмний овог - Sciuridae

Шинжлэх ухааны нэршил: *Tamias sibiricus* (Laxmann, 1769)

Монгол орны улаан дансны үнэлгээ: Дэлхий: АӨ
Монгол: АӨ

Амьдрах орчин: Бүх хэв шинжийн ойд ус, намгархаг газар болон голын хөндийн шугуйд амьдарна.

SIBERIAN CHIPMUNK

Family: Squirrels - Sciuridae

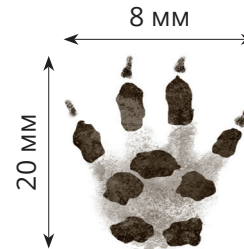
Scientific name: *Eutamias sibiricus* (Laxmann, 1769)

IUCN Red list category: Global: LC
Regional: LC

Habitat: Lives in all forest types, in wetlands, and in dense riverside thickets.



Урд хөл / Front foot



Хойд хөл / Hind foot



БАРААН ХЭРЭМ

Овог: Хэрэмний овог - Sciuridae

Шинжлэх ухааны нэршил: *Sciurus vulgaris* (Linnaeus, 1758)

Монгол орны улаан дансны үнэлгээ: Дэлхий: АӨ
Монгол: ХБо

Амьдрах орчин: Хуш, шинэсэн ой бүхий нутгаар голчлон амьдарна.

EURASIAN RED SQUIRREL

Family: Squirrels - Sciuridae

Scientific name: *Sciurus vulgaris* (Linnaeus, 1758)

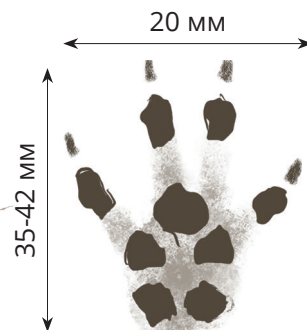
IUCN Red list category: Global: LC

Regional: NT

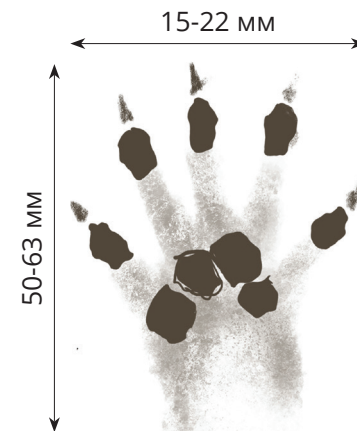
Habitat: Primarily inhabits areas dominated by cedar and larch forests.



Урд хөл / Front foot



Хойд хөл / Hind foot



Цилиндр хэлбэрийн 5 мм урттай баас гаргана.

АЗИЙН МИНЖ

Овог: Минжний овог - Castoridae

Шинжлэх ухааны нэршил: *Castor fiber* (Linnaeus, 1758)

Монгол орны улаан дансны үнэлгээ: Дэлхий: ХБо
Монгол: УБо

Амьдрах орчин: Эргээрээ модлог ургамалтай, намуухан урсгалт гол, голын тохойд амьдарна

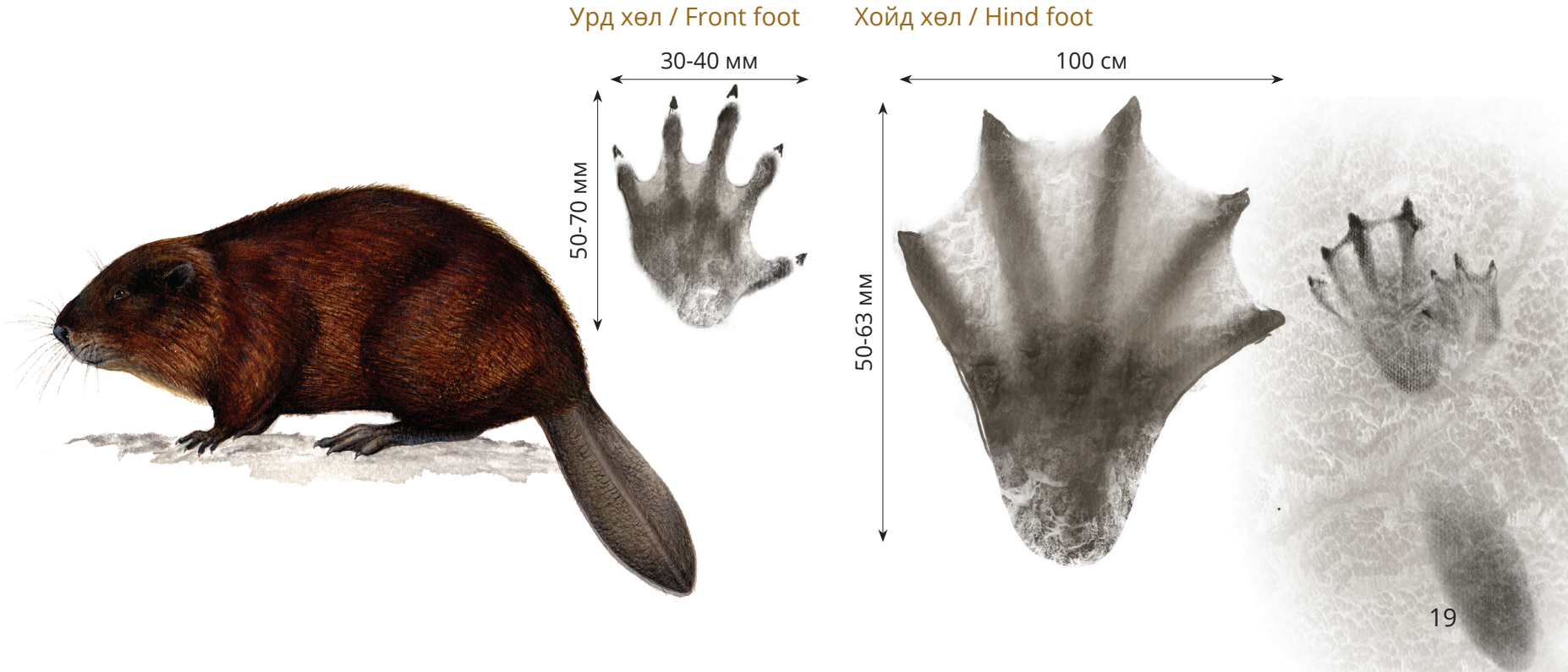
EURASIAN BEAVER

Family: Beaver - Castoridae

Scientific name: *Castor fiber* (Linnaeus, 1758)

IUCN Red list category: Global: NT
Regional: EN

Habitat: Lives along slow-flowing rivers and in oxbow bends bordered by woody riparian vegetation.



ДАГУУР НОМИН

Овог: Номингийн овог – Spalacidae

Шинжлэх ухааны нэршил: *Myospalax aspalax* (Pallas, 1776)

Монгол орны улаан дансны үнэлгээ: Дэлхий: АӨ
Монгол: МД

Амьдрах орчин: Голын хөндий, нугархаг хээр,
элсэрхэг хөрстэй нам ухаа гүвээт ну

FALSE OR STEPPE ZOKOR

Family: Zokors – Spalacidae

Scientific name: *Myospalax aspalax* (Pallas, 1776)

IUCN Red list category: Global: LC

Regional: DD

Habitat: Inhabits river valleys, undulating steppe, and low hills with sandy soil.

Урд Тавхайн урт 30-37 мм өргөн 24мм



ҮЛИЙН ЦАГААН ОГОТНО

Овог: Оготны дэд овог - Arvicolinae

Шинжлэх ухааны нэршил: *Lasiopodomys brandtii* (Radde, 1861)

Монгол орны улаан дансны үнэлгээ: Дэлхий: АӨ
Монгол: АӨ

Амьдрах орчин: Ойт хээр, хээр, хуурай хээрийн дагжуу хөрстэй уулын энгэр бэл, голын хөндийн нам өвстэй газар даган амьдарна.



BRANDT'S VOLE

Family: Voles and Lemmings- Arvicolinae

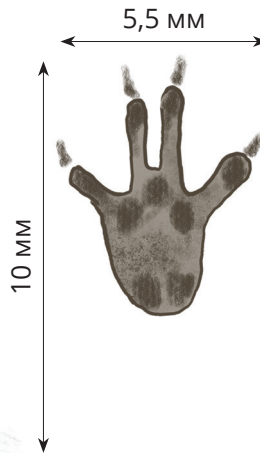
Scientific name: *Lasiopodomys brandtii* (Radde, 1861)

IUCN Red list category: Global: LC

Regional: LC

Habitat: Inhabits forest-steppe, steppe, and dry steppe habitats, along gravelly mountain slopes and in low-grass areas of river valleys.

Урд хөл / Front foot



Хойд хөл / Hind foot



ХАДНЫ БАРАГЧИН

Овог: Оготны дэд овог - Arvicolinae

Шинжлэх ухааны нэршил: *Alticola semicanus* (G. M. Allen, 1924)

Монгол орны улаан дансны үнэлгээ: Дэлхий: АӨ
Монгол: АӨ

Амьдрах орчин: Ойт хээр, хээрийн дундаж болон нам өндөртэй уулсын хад асгатай хэсгээр амьдарна.



MONGOLIAN SILVER VOLE

Family: Voles and Lemmings - Arvicolinae

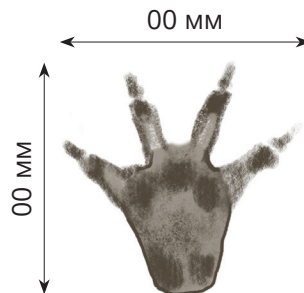
Scientific name: *Alticola semicanus* (G. M. Allen, 1924)

IUCN Red list category: Global: LC

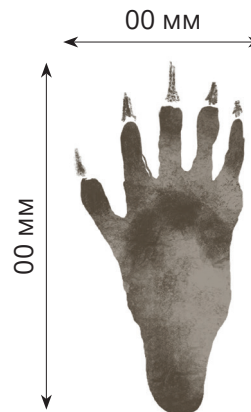
Regional: LC

Habitat: Inhabits rocky areas of medium- and low-elevation mountains in the forest-steppe and steppe.

Урд хөл / Front foot



Хойд хөл / Hind foot



ХӨХ ОВ

Овог: Оготны дэд овог - Arvicolinae

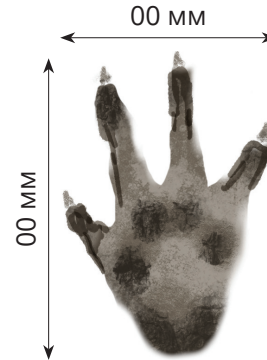
Шинжлэх ухааны нэршил: *Lagurus lagurus* (Pallas, 1773)

Монгол орны улаан дансны үнэлгээ: Дэлхий: АӨ
Монгол: МД

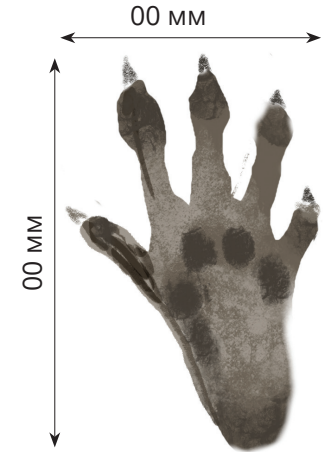
Амьдрах орчин: Цөл, цөлөрхөг хээрийн нам толгодын хөндий дагаж амьдарна.



Урд хөл / Front foot



Хойд хөл / Hind foot



Family: Voles and Lemmings - Arvicolinae

Scientific name: *Lagurus lagurus* (Pallas, 1773)

IUCN Red list category: Global: LC

Regional: DD

Habitat: Inhabits along valleys of low hills in desert and semi-desert steppe areas.

УСЧ ОГОТНО

Овог: Оготны дэд овог - Arvicolinae

Шинжлэх ухааны нэршил: *Arvicola amphibius* (Linnaeus, 1758)

ДБХХ-ны Улаан дансны үнэлгээ: Дэлхий: АӨ
Бүс нутаг: МД



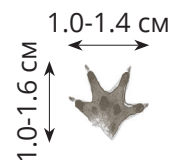
EURASIAN WATER VOLE

Family: Voles and Lemmings - Arvicolinae

Scientific name: *Arvicola amphibius* (Linnaeus, 1758)

IUCN Red list category: Global: LC
Regional: DD

Урд хөл / Front foot



Хойд хөл / Hind foot



ЗААРТ ОНДООТОР

Овог: Оготны дэд овог - Arvicolinae

Шинжлэх ухааны нэршил: *Ondatra zibethicus*
(Linnaeus, 1766)

Монгол орны улаан дансны үнэлгээ: Дэлхий: АӨ
Монгол: ҮБо

Амьдрах орчин: Ус намгархаг газар, томоохон голын дагуу амьдарна.



MUSKRAT

Family: Voles and Lemmings- Arvicolinae

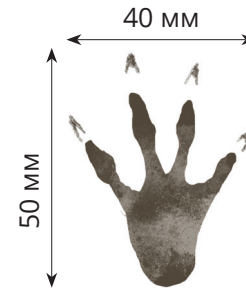
Scientific name: *Ondatra zibethicus* (Linnaeus, 1766)

IUCN Red list category: Global: LC

Regional: NE

Habitat: Inhabits wetlands and along large rivers.

Урд хөл / Front foot



Хойд хөл / Hind foot



СОХДОЙ ОГОТНО

Овог: Шишүүхэй - Cricetidae

Шинжлэх ухааны нэршил: *Ellobius tancrei* Blasius, 1884

Монгол орны улаан дансны үнэлгээ: Дэлхий: АӨ
Монгол: АӨ

Амьдрах орчин: Уулын хээр, хуурай хээр, заримдаг
цөлийн хуурай, дагжуур хөрстэй газар амьдарна.



ZAISAN OR EASTERN MOLE VOLE

Family: Hamsters - Cricetidae

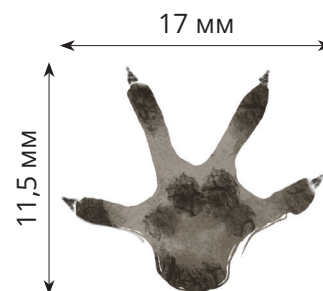
Scientific name: *Ellobius tancrei* Blasius, 1884

IUCN Red list category: Global: LC

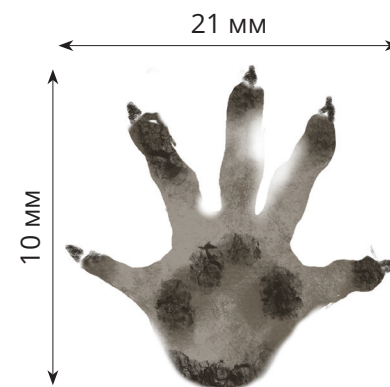
Regional: LC

Habitat: Inhabits mountain steppe, dry steppe, and
semi-desert areas with gravelly soils.

Урд хөл / Front foot



Хойд хөл / Hind foot



БОР ШИШҮҮХЭЙ

Овог: Шишүүхэйн овог - Cricetidae

Шинжлэх ухааны нэршил: *Cricetulus migratorius* (Pallas, 1773)

Монгол орны улаан дансны үнэлгээ: Дэлхий: АӨ
Монгол: МД

Амьдрах орчин: Баянбүрдүүд болон бутлаг ургамалжилт бүхий говь цөлийн нам уулс, тэдгээрийн хөндийд амьдарна.

GREY DWARF HAMSTER

Family: Hamsters - Cricetidae

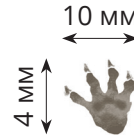
Scientific name: *Cricetulus migratorius* (Pallas, 1773)

IUCN Red list category: Global: LC
Regional: DD

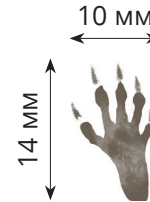
Habitat: Inhabits oases and in low desert mountains with shrub vegetation, as well as in their valleys.



Урд хөл / Front foot



Хойд хөл / Hind foot



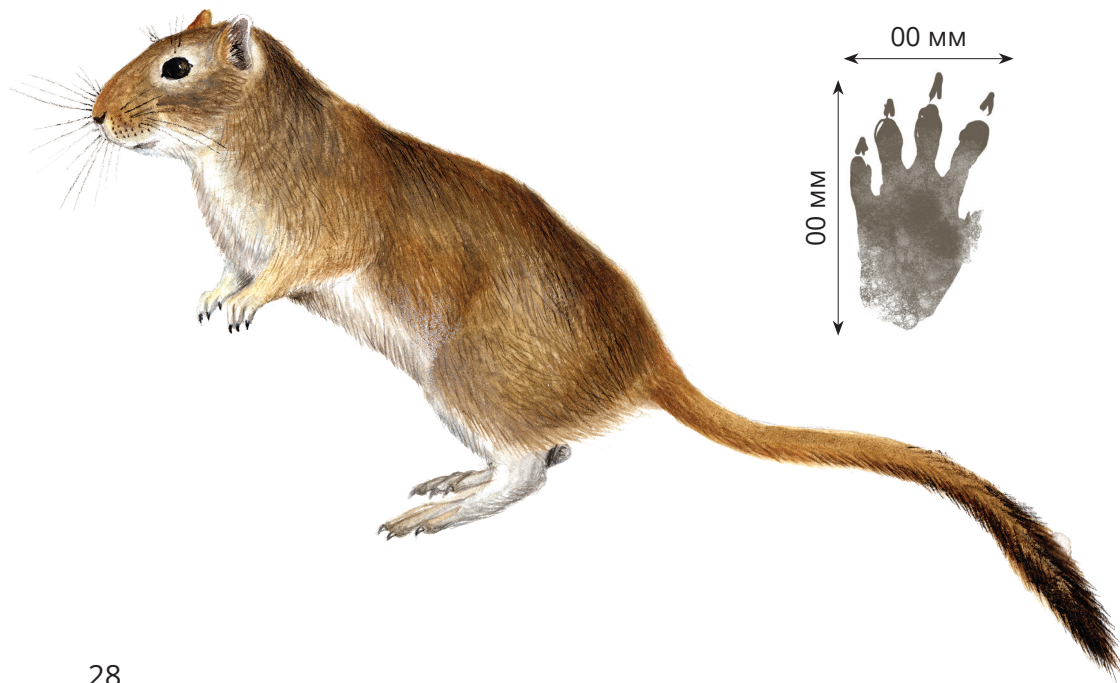
МОРИН ЧИЧҮҮЛ

Овог: Чичүүлийн овог - Gerbilidae

Шинжлэх ухааны нэршил: *Rhombomys opimus*
(Lichtenstein, 1823)

Монгол орны улаан дансны үнэлгээ: Дэлхий: АӨ
Монгол: АӨ

Амьдрах орчин: Загтай элсэн довцогт хөндийд
бүлээр амьдарна.



GREAT GERBIL

Family: Gerbils - Gerbilidae

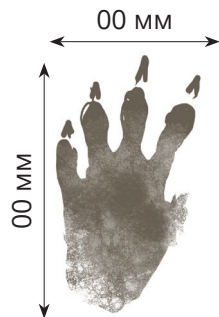
Scientific name: *Rhombomys opimus* (Lichtenstein, 1823)

IUCN Red list category: Global: LC

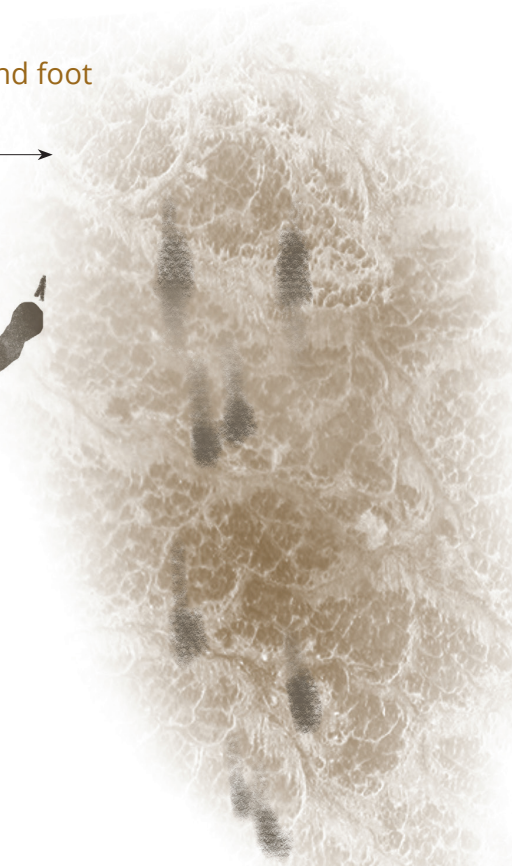
Regional: LC

Habitat: Lives in valleys with saxaul-covered sand dunes.

Урд хөл / Front foot



Хойд хөл / Hind foot



АЗИЙН ХУЛГАНА

Овог: Хулганы овог - Muridae

Шинжлэх ухааны нэршил: *Apodemus peninsulae* (Thomas, 1907)

Монгол орны улаан дансны үнэлгээ: Дэлхий: АӨ
Монгол: АӨ

Амьдрах орчин: Ойт хээр, хээрийн бүсэд голын хөндийн чийглэг шугуйд тархан амьдарна.



KOREAN FIELD MOUSE

Family: Mice and rats - Muridae

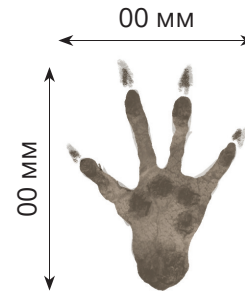
Scientific name: *Apodemus peninsulae* (Thomas, 1907)

IUCN Red list category: Global: LC

Regional: LC

Habitat: Occurs in forest-steppe and steppe zones, inhabiting moist thickets of river valleys.

Урд хөл / Front foot



Хойд хөл / Hind foot



ГЭРИЙН ХУЛГАНА

Овог: Оготны дэд овог - Muridae

Шинжлэх ухааны нэршил: *Mus musculus* Linnaeus, 1758

Монгол орны улаан дансны үнэлгээ: Дэлхий: АӨ
Монгол: ҮБо

Амьдрах орчин: Суурин газар, түүний ойролцоох өвөлжөө бууц, хөдөө хээр зэрэг бүх газарт амьдарна.



HOUSE MOUSE

Family: Mice and rats - Muridae

Scientific name: *Mus musculus* Linnaeus, 1758

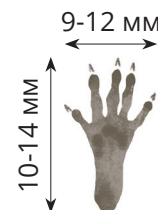
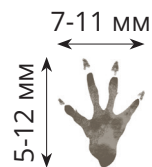
IUCN Red list category: Global: LC

Regional: NE

Habitat: Lives in all areas, including settlements, winter quarters, and rural areas.

Урд хөл / Front foot

Хойд хөл / Hind foot



БОР ХАРХ

Овог: Хулганы овог - Muridae

Шинжлэх ухааны нэршил: *Rattus norvegicus*
(Berkenhout, 1769)

Монгол орны улаан дансны үнэлгээ: Дэлхий: АӨ
Монгол: ҮБо

Амьдрах орчин: Ойт хээр, хээрийн бүс түүний ойролцоо суурин газруудаар тархана.



BROWN RAT

Family: Mice and rats - Muridae

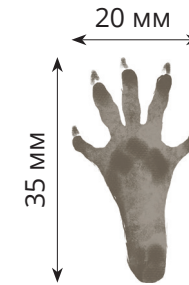
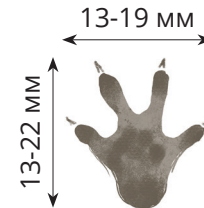
Scientific name: *Rattus norvegicus* (Berkenhout, 1769)

IUCN Red list category: Global: LC

Regional: NE

Habitat: Inhabits forest-steppe and steppe zones, distributed in and near settlements.

Урд хөл / Front foot Хойд хөл / Hind foot



ШИВЭР АЛАГДААХАЙ

Овог: Алагдаахайн овог - Dipodidae

Шинжлэх ухааны нэршил: *Orientallactaga sibirica* (Forster, 1778)

Монгол орны улаан дансны үнэлгээ: Дэлхий: АӨ

Монгол: АӨ

Амьдрах орчин: Хээр, ойт хээр, хуурай хээр, говийн бүсээр тархан амьдарна.



SIBERIAN JERBOA

Family: Jerboas - Dipodidae

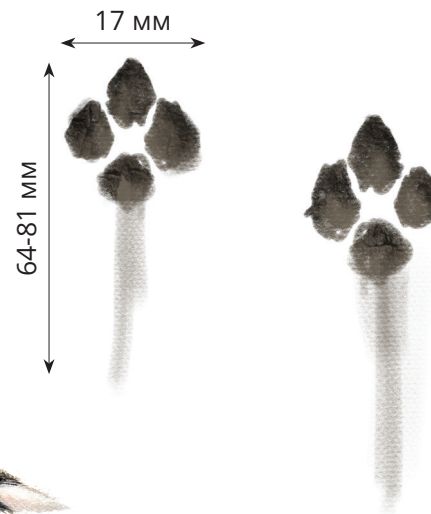
Scientific name: *Orientallactaga sibirica* (Forster, 1778)

IUCN Red list category: Global: LC

Regional: LC

Habitat: Distributed across steppe, forest-steppe, dry steppe, and Gobi regions.

Хойд хөл / Hind foot



ТАВАН-ХУРУУТ АТИГДААХАЙ

Овог: Алагдаахайн овог - Dipodidae

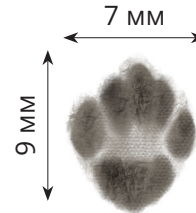
Шинжлэх ухааны нэршил: *Cardioncranius paradoxus* (Satunin, 1903)

Монгол орны улаан дансны үнэлгээ: Дэлхий: Э
Монгол: МД

Амьдрах орчин: Сийрэг тачир ургамалтай элсэн довцог, сул элсэн хөрстэй газарт байршин амьдарна.



Хойд хөл / Hind foot



FIVE-TOED PYGMY JERBOA

Family: Jerboas - Dipodidae

Scientific name: *Cardioncranius paradoxus* (Satunin, 1903)

IUCN Red list category: Global: VU

Regional: DD

Habitat: Inhabits sandy dunes and loose sandy soil with sparse vegetation.



ЗҮҮНГАРЫН ДААХАЙ

Овог: Алагдаахайн овог - Dipodidae

Шинжлэх ухааны нэршил: *Stylodipus sungorus* (Sokolov & Shenbrot, 1987)

ДБХХ-ны Улаан дансны үнэлгээ: Дэлхий: АӨ
Бүс нутаг: УБо



MONGOLIAN THREE-TOED JERBOA

Family: Jerboas - Dipodidae

Scientific name: *Stylodipus sungorus* (Sokolov & Shenbrot, 1987)

IUCN Red list category: Global: LC
Regional: NT

Хойд хөл / Hind foot



НОХОЙ ЭЛБЭНХ

Овог: Нохойн овог - Canidae

Шинжлэх ухааны нэршил: *Nyctereutes procyonoides* (Gray, 1834)

Монгол орны улаан дансны үнэлгээ: Дэлхий: АӨ
Монгол: АӨ

Амьдрах орчин: Нуур, голын эрэг хавийн зэгс, шагшуурга, сөөгөн шугуй, ойн зах орчмоор голчлон амьдрана.



RACCOON DOG

Family: Dog - Canidae

Scientific name: *Nyctereutes procyonoides* (Gray, 1834)

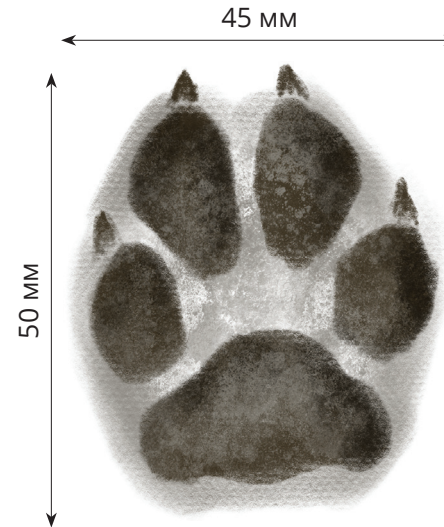
IUCN Red list category: Global: LC

Regional: LC

Habitat: Lives mainly in reeds, sedges, brushwood, and forest edges along the banks of lakes and rivers.

Урд хөл / Front foot

Хойд хөл / Hind foot



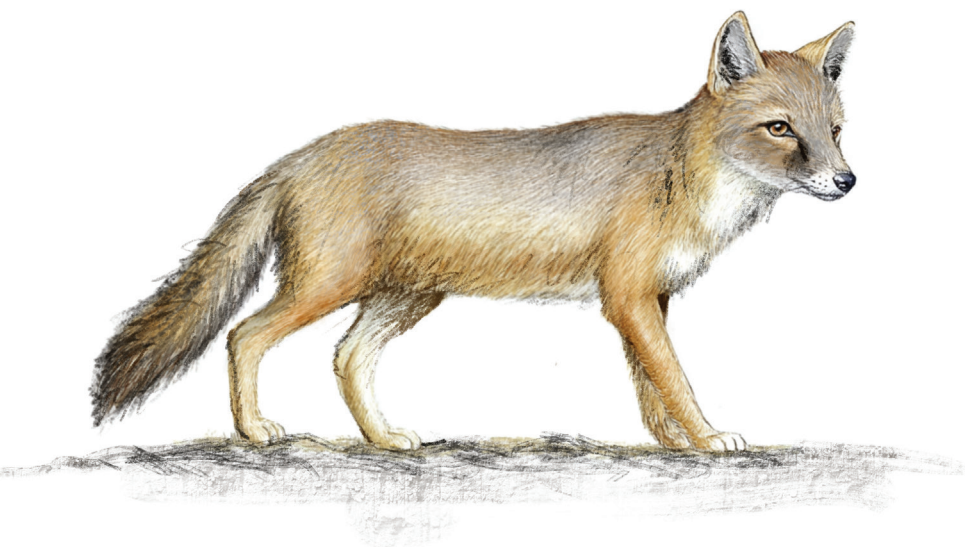
ХЯРС

Овог: Нохойн овог - Canidae

Шинжлэх ухааны нэршил: *Vulpes corsac* (Linnaeus, 1768)

Монгол орны улаан дансны үнэлгээ: Дэлхий: АӨ
Монгол: ХБо

Амьдрах орчин: Ойт хээр, хээр болон цөлөрхөг хээрийн бүсэд тархан амьдарна.



CORSAC FOX

Family: Dog - Canidae

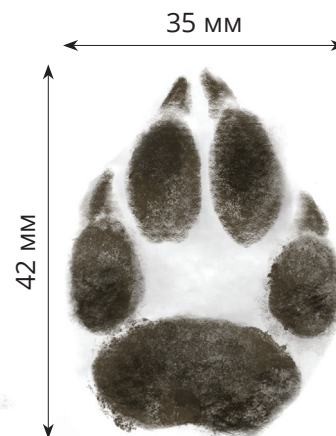
Scientific name: *Vulpes corsac* (Linnaeus, 1768)

IUCN Red list category: Global: LC

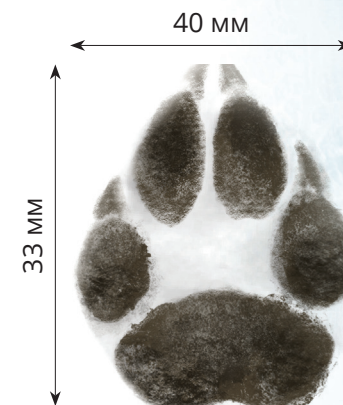
Regional: NT

Амьдрах орчин: Ойт хээр, хээр болон цөлөрхөг хээрийн бүсэд тархан амьдарна.

Урд хөл / Front foot



Хойд хөл / Hind foot



ШАР ҮНЭГ

Овог: Нохойн овог - Canidae

Шинжлэх ухааны нэршил: *Vulpes vulpes* (Linnaeus, 1768)

Монгол орны улаан дансны үнэлгээ: Дэлхий: LC

Монгол: ХБо

Амьдрах орчин: Ой тайга, ойт хээр, хээр, говь, цөлийн бүсэд тархан амьдардаг.

RED FOX

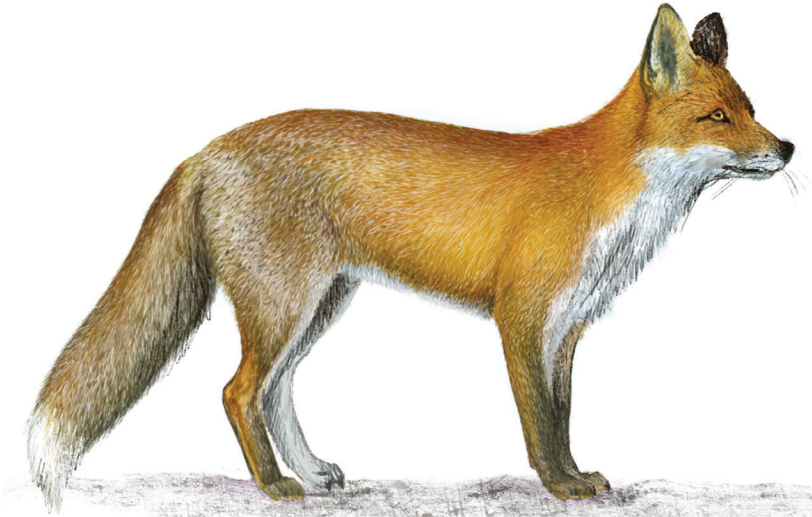
Family: Dog - Canidae

Scientific name: *Vulpes vulpes* (Linnaeus, 1768)

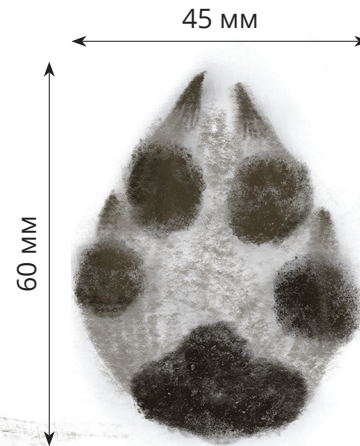
IUCN Red list category: Global: LC

Regional: NT

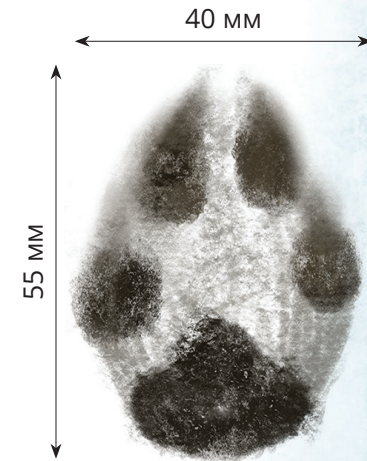
Habitat: Inhabits taiga, forest-steppe, steppe, Gobi, and desert regions.



Урд хөл / Front foot



Хойд хөл / Hind foot



СААРАЛ ЧОНО

Овог: Нохойн овог - Canidae

Шинжлэх ухааны нэршил: *Canis lupus* (Linnaeus, 1758)

Монгол орны улаан дансны үнэлгээ: Дэлхий: АӨ
Монгол: ХБо

Амьдрах орчин: Өндөр уул, гүн ой тайгын хад асга, бартаа бүхий газрыг сонгон байршдаг.

GREY WOLF

Family: Dog - Canidae

Scientific name: *Canis lupus* (Linnaeus, 1758)

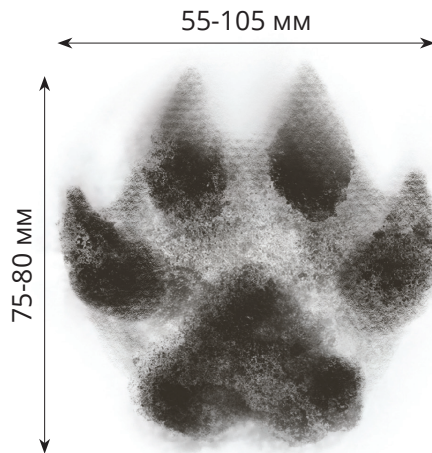
IUCN Red list category: Global: LC

Regional: NT

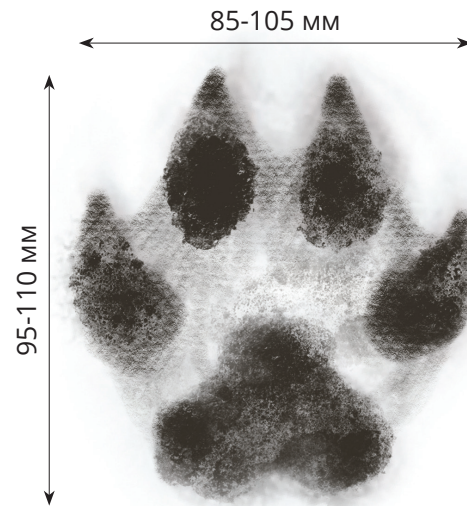
Habitat: Prefers rugged areas such as high mountains, deep taiga forests, and rocky, steep terrain



Урд хөл / Front foot



Хойд хөл / Hind foot



ХҮРЭН БААВГАЙ

Овог: Баавгайн овог - Ursidae

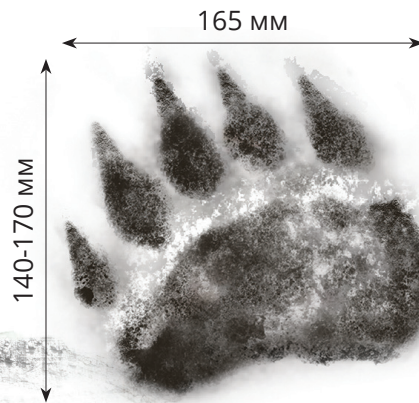
Шинжлэх ухааны нэршил: *Ursus arctos* (Linnaeus, 1758)

Монгол орны улаан дансны үнэлгээ: Дэлхий: АӨ
Монгол: МД

Амьдрах орчин: Хөвч тайга, хуш-шинэсэн ой, холимог ойд идээшлэн амьдарна.



Урд хөл / Front foot



BROWN BEAR

Family: Bears - Ursidae

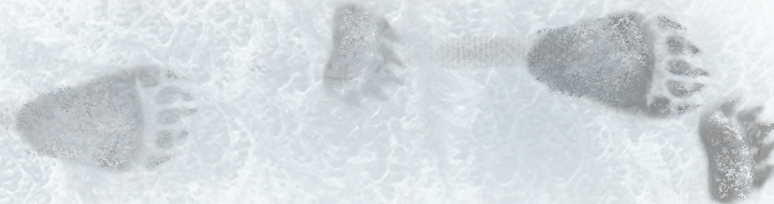
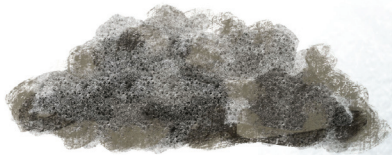
Scientific name: *Ursus arctos* (Linnaeus, 1758)

IUCN Red list category: Global: LC

Regional: DD

Habitat: Inhabits boreal taiga, larch-pine forests, and mixed forests.

Хойд хөл / Hind foot



МАЗААЛАЙ

Овог: Баавгайн овог - Ursidae

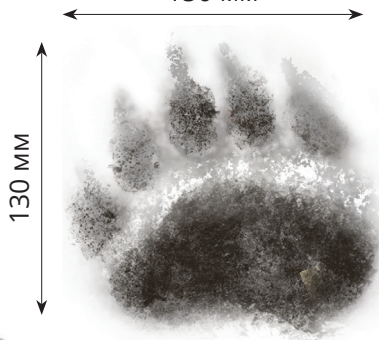
Шинжлэх ухааны нэршил: *Ursus arctos gobiensis*
(Sokolov & Orlov, 1992)

Монгол орны улаан дансны үнэлгээ: Дэлхий: УБа
Монгол: УБа

Амьдрах орчин: Алтайн өвөр говь цөлийн баянбүрд,
задгай ус, булаг шанд, тойром дагаж амьдарна.

Урд хөл / Front foot

150 мм



Хойд хөл / Hind foot

150 мм



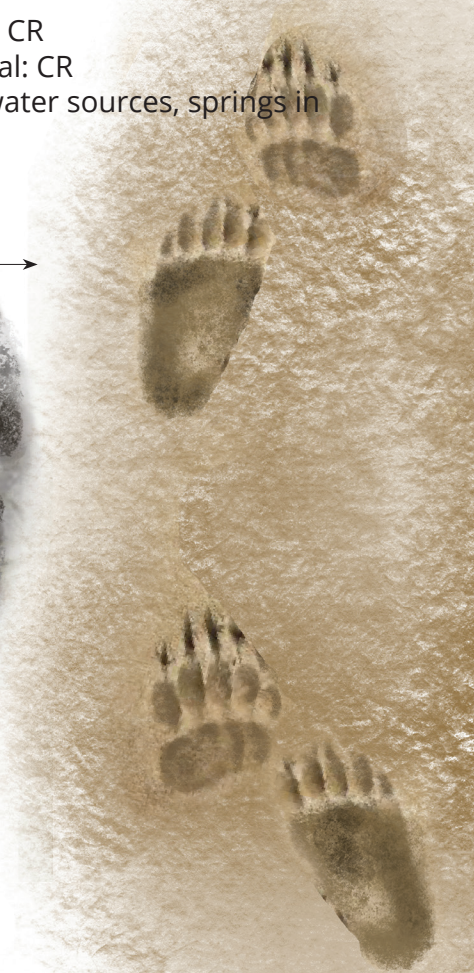
GOBI BEAR

Family: Bears - Ursidae

Scientific name: *Ursus arctos gobiensis* (Sokolov & Orlov, 1992)

IUCN Red list category: Global: CR
Regional: CR

Habitat: Lives in oases, open water sources, springs in
Great Gobi.



НОХОЙ ЗЭЭХ

Овог: Суусрын овог - Mustelidae

Шинжлэх ухааны нэршил: *Gulo gulo* (Linnaeus, 1758)

Монгол орны улаан дансны үнэлгээ: Дэлхий: Э

Монгол: АӨ

Амьдрах орчин: Ой тайгын бүсээр тархан амьдарна.

WOLVERINE

Family: Weasel - Mustelidae

Scientific name: *Gulo gulo* (Linnaeus, 1758)

IUCN Red list category: Global: VU

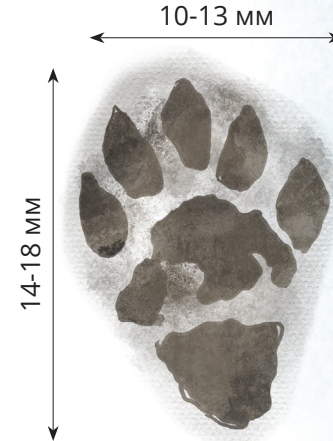
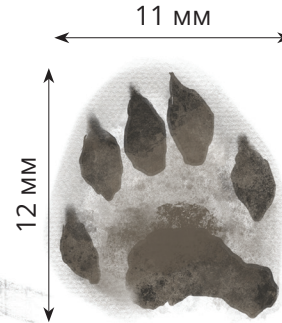
Regional: АӨ

Habitat: Inhabits the taiga forest zone.



Урд хөл / Front foot

Хойд хөл / Hind foot



ХАЛЗДАЙ ДОРГО

Овог: Суусрын овог - Mustelidae

Шинжлэх ухааны нэршил: *Meles leucurus* (Hodgson, 1847)

Монгол орны улаан дансны үнэлгээ: Дэлхий: АӨ
Монгол: АӨ

Амьдрах орчин: Ойт хээр, хээр, говийн бүсийн нам дор газарт голын хөндий, баянбүрд чийглэг орчинд амьдарна.



ASIAN BADGER

Family: Weasel - Mustelidae

Scientific name: *Meles leucurus* (Hodgson, 1847)

IUCN Red list category: Global: LC

Regional: LC

Habitat: Inhabits forest-steppe, steppe, and lowland areas of the Gobi region, typically occurring in moist environments such as river valleys and oases.

Урд хөл / Front foot

55 мм



Хойд хөл / Hind foot

50 мм



МАНГИС ДОРГО

Овог: Суусар - Mustelidae

Шинжлэх ухааны нэршил: *Arctonyx collaris* (F. G. Cuvier, 1825)

Монгол орны улаан дансны үнэлгээ: Дэлхий: АӨ
Монгол: МД



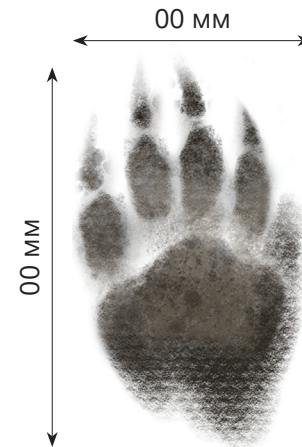
NORTHERN HOG BADGER

Family: Weasel - Mustelidae

Scientific name: *Arctonyx collaris* (F. G. Cuvier, 1825)

IUCN Red list category: Global: LC
Regional: DD

Урд хөл / Front foot



Хойд хөл / Hind foot



ГОЛЫН ХАЛИУ

Овог: Суусрын овог - Mustelidae

Шинжлэх ухааны нэршил: *Lutra lutra* (Linnaeus, 1758)

Монгол орны улаан дансны үнэлгээ: Дэлхий: ХБо
Монгол: УБо

Амьдрах орчин: Загас элбэтэй, өвөлдөө ёроол хүртлээ хөлддөггүй гүн цүнхээлтэй, харзалдаг гол дагаж амьдарна.



EURASIAN OTTER

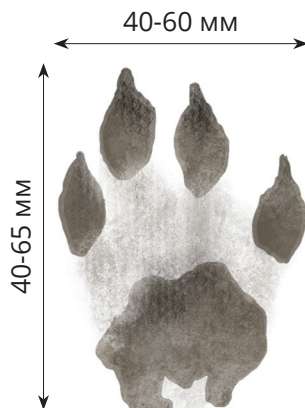
Family: Weasel - Mustelidae

Scientific name: *Lutra lutra* (Linnaeus, 1758)

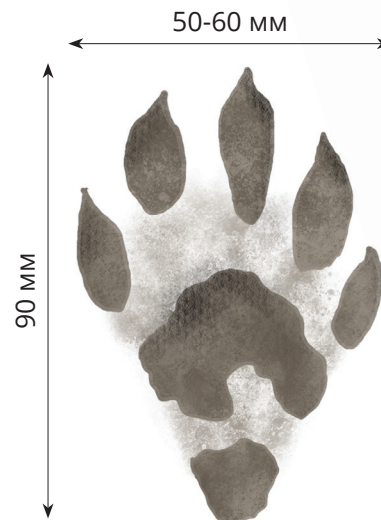
IUCN Red list category: Global: NT
Regional: EN

Habitat: Inhabits rivers with abundant fish, particularly in deep pools that do not freeze to the bottom in winter and remain partly open.

Урд хөл / Front foot



Хойд хөл / Hind foot



ЭРЭЭН ХҮРНЭ

Овог: Суусрын овог - Mustelidae

Шинжлэх ухааны нэршил: *Vormela peregusna*
(Gueldenstaedt, 1770)

Монгол орны улаан дансны үнэлгээ: Дэлхий: Э
Монгол: Э

Амьдрах орчин: Ойт хээр, хуурай хээр, говь цөлийн
бүсээр мэрэгч элбэгтэй газар бараадан амьдарна.



Баас нь хоолой хэлбэртэй,
атираа, нугалаа ихтэй.



MARBLED POLECAT

Family: Weasel - Mustelidae

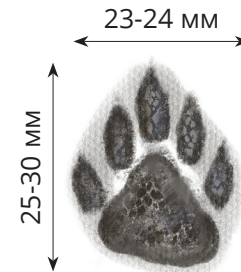
Scientific name: *Vormela peregusna* (Gueldenstaedt, 1770)

IUCN Red list category: Global: VU

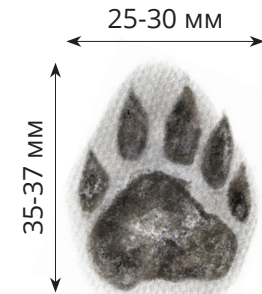
Regional: VU

Habitat: Inhabits forest-steppe, dry steppe, and Gobi-desert regions, typically occurring in areas with abundant rodents.

Урд хөл / Front foot



Хойд хөл / Hind foot



ӨМХИЙ ХҮРНЭ

Овог: Суусрын овог - Mustelidae

Шинжлэх ухааны нэршил: *Mustela eversmanni* (Lesson, 1827)

Монгол орны улаан дансны үнэлгээ: Дэлхий: АӨ

Монгол: АӨ

Амьдрах орчин: Ойт хээр, хээр, цөлөрхөг хээрээр тархан амьдарна.



Баас нь хоолой хэлбэртэй, атираа, нугалаа ихтэй.

STEPPE POLECAT

Family: Weasel - Mustelidae

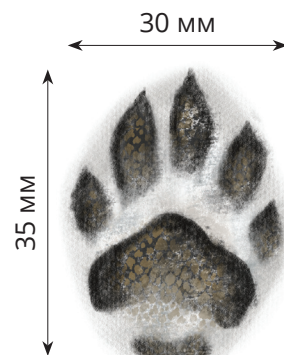
Scientific name: *Mustela eversmanni* (Lesson, 1827)

IUCN Red list category: Global: LC

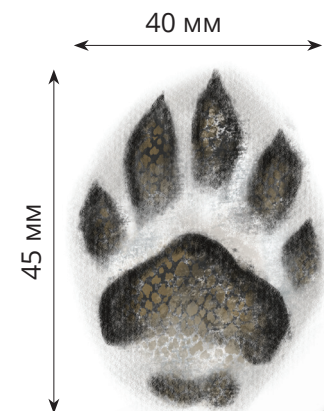
Regional: LC

Habitat: Inhabits forest-steppe, steppe, and semi-desert steppe regions.

Урд хөл / Front foot



Хойд хөл / Hind foot



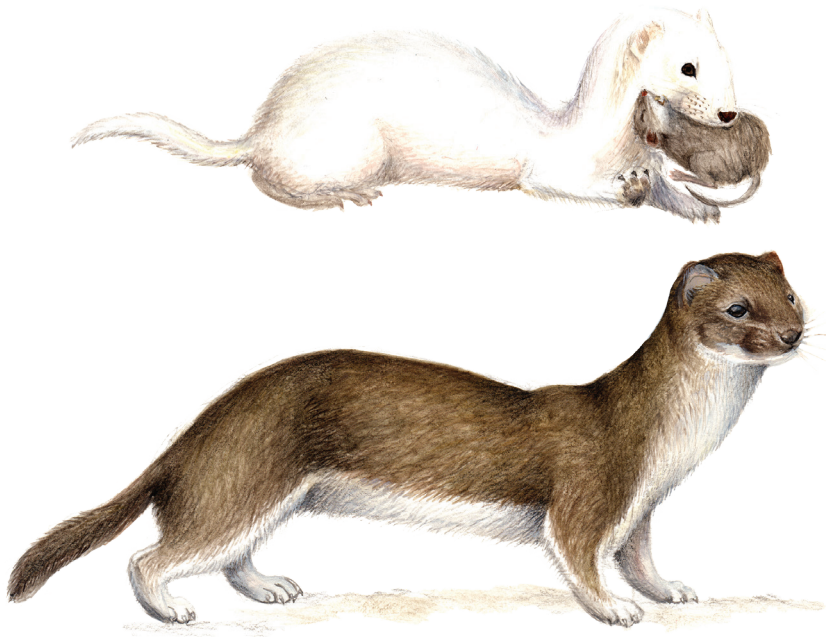
ХОТНЫ ҮЕН

Овог: Суусрын овог - Mustelidae

Шинжлэх ухааны нэршил: *Mustela nivalis* (Linnaeus, 1766)

Монгол орны улаан дансны үнэлгээ: Дэлхий: АӨ
Монгол: АӨ

Амьдрах орчин: Ойт хээр, хээрийн бүсэд ил задгай газар амьдарна.



LEAST WEASEL

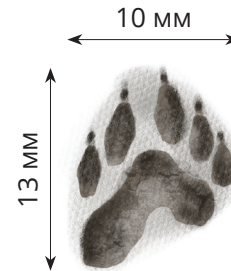
Family: Weasel - Mustelidae

Scientific name: *Mustela nivalis* (Linnaeus, 1766)

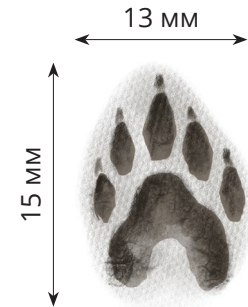
IUCN Red list category: Global: LC
Regional: LC

Habitat: Inhabits open areas within forest-steppe and steppe zones

Урд хөл / Front foot



Хойд хөл / Hind foot



Баас нь хоолой хэлбэртэй 3-6 см урт, 2-3 мм голчтой, атираа, нугалаа ихтэй, үс, яс агуулсан.



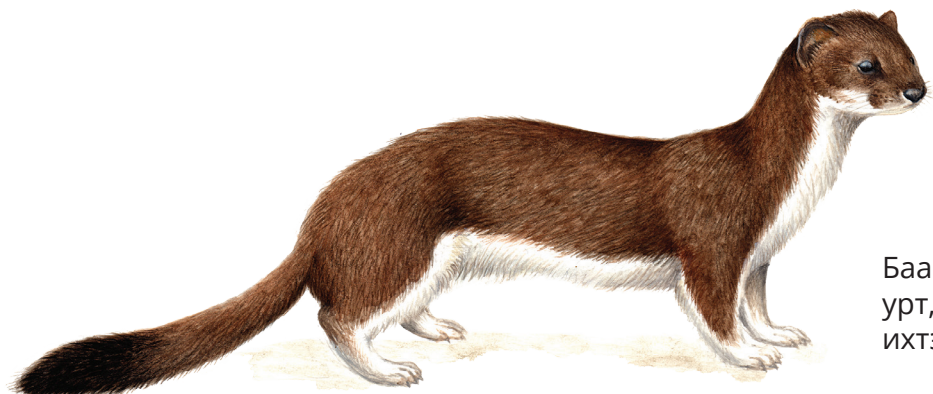
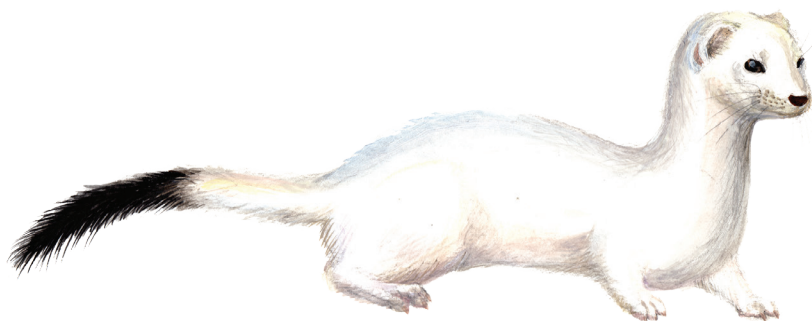
ЦАГААН ҮЕН

Овог: Суусрын овог - Mustelidae

Шинжлэх ухааны нэршил: *Mustela erminea* (Linnaeus, 1758)

Монгол орны улаан дансны үнэлгээ: Дэлхий: АӨ
Монгол: АӨ

Амьдрах орчин: Ойт хээр, хээр, өндөр уулын тагийн хад асга, голын хөндийн бутлаг, өтгөн ургамалтай шугуйд амьдарна.



STOAT OR ERMINE

Family: Weasel - Mustelidae

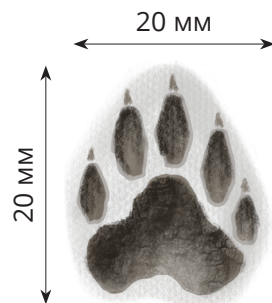
Scientific name: *Mustela erminea* (Linnaeus, 1758)

IUCN Red list category: Global: LC

Regional: LC

Habitat: Inhabits forest-steppe, steppe, alpine rocky areas, and dense shrublands along river valleys

Урд хөл / Front foot



Хойд хөл / Hind foot



Баас нь хоолой хэлбэртэй 4-8 см урт, 5 мм голчтой, атираа, нугалаа ихтэй, үс, өд, яс агуулсан.

ОЙН СОЛОНГО

Овог: Суусрын овог - Mustelidae

Шинжлэх ухааны нэршил: *Mustela sibirica* (Pallas, 1773)

Монгол орны улаан дансны үнэлгээ: Дэлхий: АӨ
Монгол: АӨ

Амьдрах орчин: Тайга, ойт хээрт голын хөндий, нуур, төгөл шугуй бараадан амьдарна.



SIBERIAN WEASEL

Family: Weasel - Mustelidae

Scientific name: *Mustela sibirica* (Pallas, 1773)

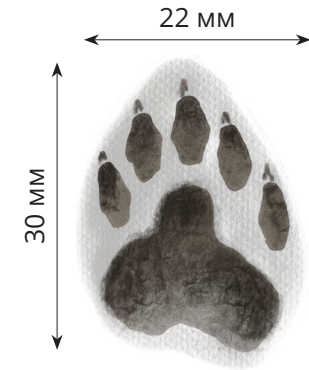
IUCN Red list category: Global: LC
Regional: LC

Habitat: Inhabits river valleys, lakes, and dense shrub thickets within taiga and forest-steppe zones.

Урд хөл / Front foot



Хойд хөл / Hind foot



ХЭЭРИЙН СОЛОНГО

Овог: Суусрын овог - Mustelidae

Шинжлэх ухааны нэршил: *Mustela altaica* (Pallas, 1811)

Монгол орны улаан дансны үнэлгээ: Дэлхий: АӨ
Монгол: АӨ

Амьдрах орчин: Ойт хээр, хээрийн асга, хад, голын хөндий, уулын бэлээр тархана.



Баас нь хоолой хэлбэртэй, атираа, нугалаа ихтэй, үс, яс агуулсан.



MOUNTAIN OR ALPINE WEASEL

Family: Weasel - Mustelidae

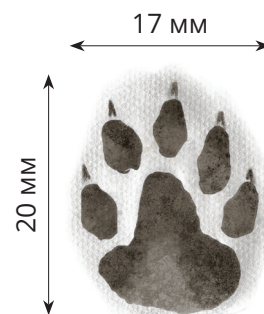
Scientific name: *Mustela altaica* (Pallas, 1811)

IUCN Red list category: Global: LC

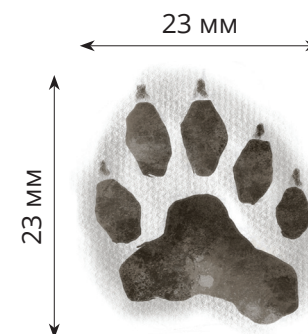
Regional: LC

Habitat: Inhabits forest-steppe, steppe rocky outcrops, cliffs, river valleys, and mountain foothills.

Урд хөл / Front foot



Хойд хөл / Hind foot



ОЙН БУЛГА

Овог: Суусрын овог - Mustelidae

Шинжлэх ухааны нэршил: *Martes zibellina* (Linnaeus, 1758)

Монгол орны улаан дансны үнэлгээ: Дэлхий: АӨ
Монгол: Э

Амьдрах орчин: Ой тайгын унанги мод ихтэй балар ойд амьдарна



SABLE

Family: Weasel - Mustelidae

Scientific name: *Martes zibellina* (Linnaeus, 1758)

IUCN Red list category: Global: LC

Regional: VU

Habitat: Inhabits dense, old-growth taiga forests with abundant fallen timber.

Хойд хөл / Hind foot



ХАДНЫ СУУСАР

Овог: Суусрын овог - Mustelidae

Шинжлэх ухааны нэршил: *Martes foina* (Erxleben, 1777)

Монгол орны улаан дансны үнэлгээ: Дэлхий: АӨ
Монгол: АӨ

Амьдрах орчин: Ойт хээр, уулын хээр, говийн бүсийн өндөр уул, хад чулуу бүхий нутагт амьдарна.



BEECH MARTEN

Family: Weasel - Mustelidae

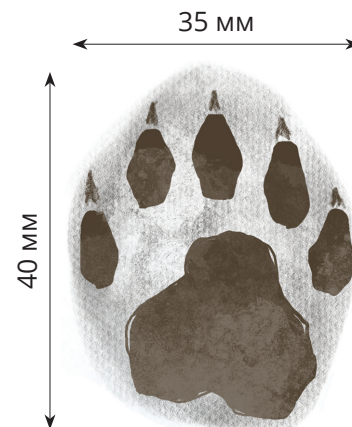
Scientific name: *Martes foina* (Erxleben, 1777)

IUCN Red list category: Global: LC

Regional: LC

Habitat: Inhabits forest-steppe, mountain steppe, and high mountain areas of the Gobi region with rocky terrain.

Хойд хөл / Hind foot



УСНЫ БУЛГА

Овог: Суусрын овог - Mustelidae

Шинжлэх ухааны нэршил: *Neovison vison* (Schreber, 1777)

Монгол орны улаан дансны үнэлгээ: Дэлхий: АӨ
Монгол: ҮБо

Амьдрах орчин: Цэнгэг устай, загастай гол дагуу тархана.



AMERICAN MINK

Family: Weasel - Mustelidae

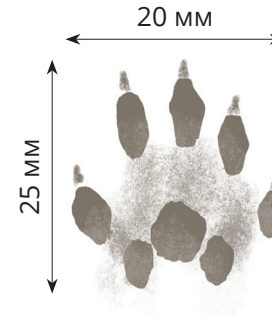
Scientific name: *Neovison vison* (Schreber, 1777)

IUCN Red list category: Global: LC

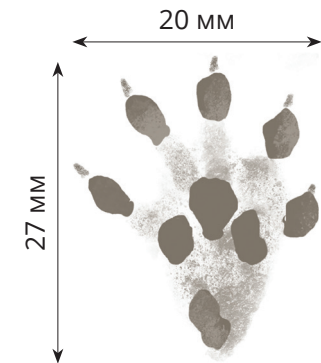
Regional: NE

Habitat: Inhabits freshwater rivers with abundant fish.

Урд хөл / Front foot



Хойд хөл / Hind foot



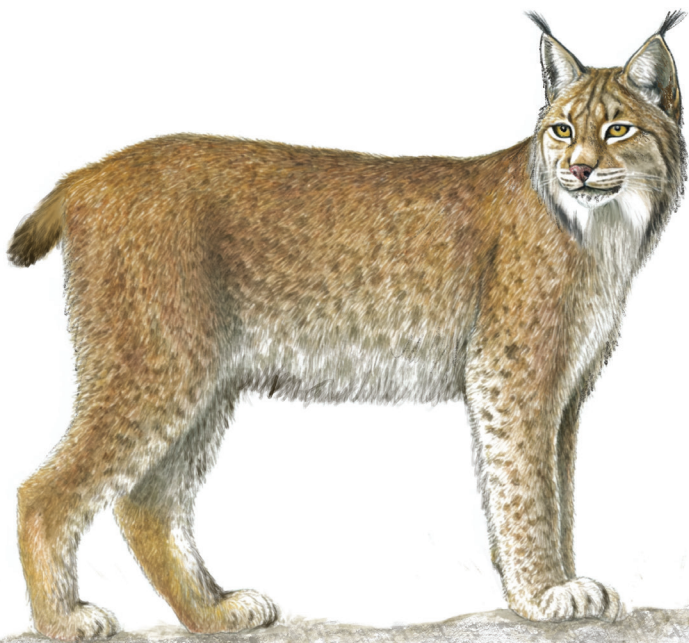
ШИЛҮҮС

Овог: Мийн овог - Felidae

Шинжлэх ухааны нэршил: *Lynx lynx* (Linnaeus, 1758)

Монгол орны улаан дансны үнэлгээ: Дэлхий: АӨ
Монгол: Э

Амьдрах орчин: Ой тайга, ойт хээр, говь цөлийн өндөр уулын хад, модтой газраар тархан амьдарна.



EURASIAN LYNX

Family: Cat - Felidae

Scientific name: *Lynx lynx* (Linnaeus, 1758)

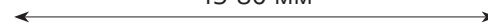
IUCN Red list category: Global: LC

Regional: VU

Habitat: Inhabits taiga, forest-steppe, and high mountain areas of the Gobi desert region with rocky, wooded terrain.

Хойд хөл / Hind foot

45-80 мм



55-80 мм



МАНУУЛ

Овог: Мийн овог - Felidae

Шинжлэх ухааны нэршил: *Otocolobus manul* (Pallas, 1776)

Монгол орны улаан дансны үнэлгээ: Дэлхий: УБа
Монгол: Э

Амьдрах орчин: Хээр, ойт хээр, цөлөрхөг хээрийн хад бүхий нутагт амьдарна.



PALLAS' CAT OR MANUL

Family: Cat - Felidae

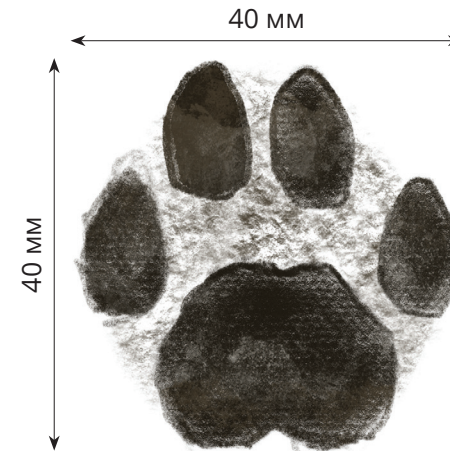
Scientific name: *Otocolobus manul* (Pallas, 1776)

IUCN Red list category: Global: CR

Regional: VU

Habitat: Inhabits steppe, forest-steppe, and rocky areas of semi-desert steppe.

Хойд хөл / Hind foot



ЦООХОНДОЙ

Овог: Мийн овог - Felidae

Шинжлэх ухааны нэршил: *Felis silvestris* (Schreber, 1775)

Монгол орны улаан дансны үнэлгээ: Дэлхий: АӨ
Монгол: ХБо

Амьдрах орчин: Гандуу говь цөлийн бүсэд тохиолдоно.



Баас нь хоолой хэлбэртэй, 35 мм урттай, 17 мм голчтой



EURASIAN WILD CAT

Family: Cat - Felidae

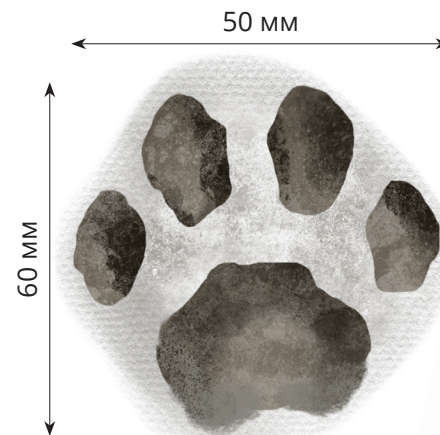
Scientific name: *Felis silvestris* (Schreber, 1775)

IUCN Red list category: Global: LC

Regional: NT

Habitat: Found in the arid Gobi desert region.

Хойд хөл / Hind foot



ИРВЭС

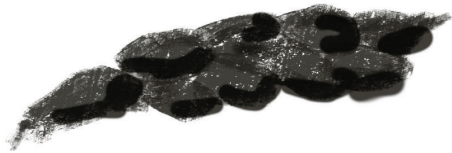
Овог: Мийн овог - Felidae

Шинжлэх ухааны нэршил: *Panthera uncia* (Schreber, 1775)

Монгол орны улаан дансны үнэлгээ: Дэлхий: Э

Монгол: УБо

Амьдрах орчин: Өндөр уулын 2,500-3,500 м хад бартаа бүхий газарт амьдарна.



SNOW LEOPARD

Family: Cat - Felidae

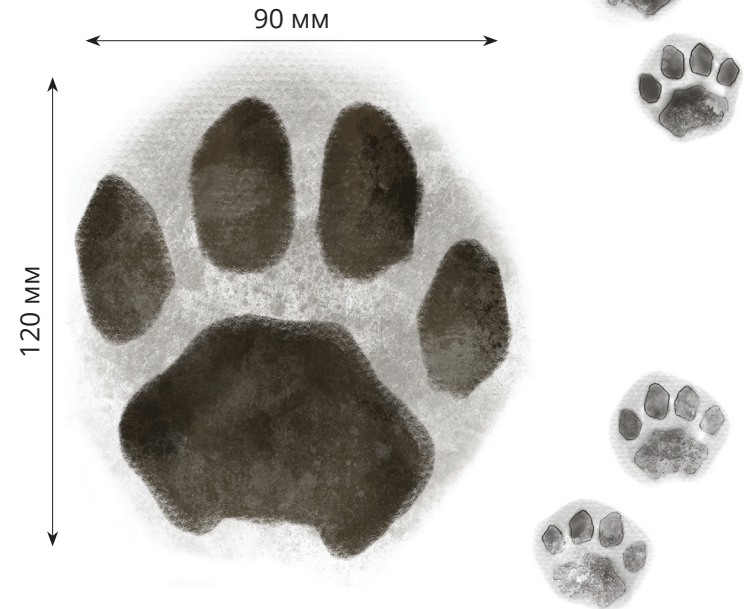
Scientific name: *Panthera uncia* (Schreber, 1775)

IUCN Red list category: Global: VU

Regional: EN

Habitat: Lives in high mountains at 2,500-3,500 m, in rocky, rugged terrain.

Хойд хөл / Hind foot



ХУЛАН

Овог: Адууны овог - Equidae

Шинжлэх ухааны нэршил: *Equus hemionus* (Pallas, 1775)

Монгол орны улаан дансны үнэлгээ: Дэлхий: Э

Монгол: ХБо

Амьдрах орчин: Цөл цөлөрхөг хээрийн бэл, хөндий, хоолой, дэнжээр бэлчээрлэж задгай булаг, шанд, голын сайр дагаж амьдарна.



ASIATIC WILD ASS

Family: Horse - Equidae

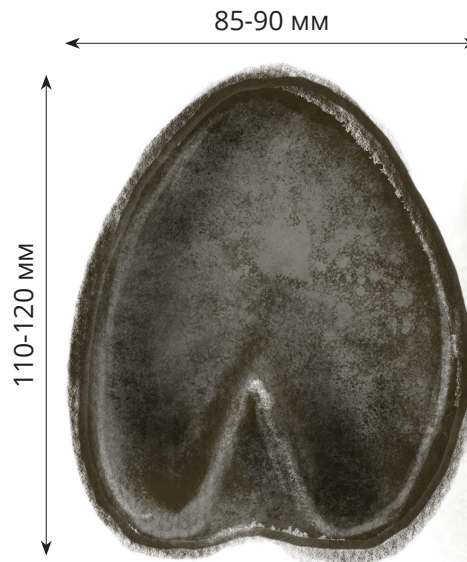
Scientific name: *Equus hemionus* (Pallas, 1775)

IUCN Red list category: Global: VU

Regional: NT

Habitat: Inhabits the foothills, valleys, ravines, and terraces of desert and semi-desert steppe, following open springs, streams, and riverbeds.

Хойд хөл / Hind foot



ТАХЬ

Овог: Адууны овог - Equidae

Шинжлэх ухааны нэршил: *Equus ferus przewalskii* (Groves, 1986)

Монгол орны улаан дансны үнэлгээ: Дэлхий: УБо
Монгол: УБо

Амьдрах орчин: Цөл, цөлөрхөг хээр, хээрийн бүсэд задгай булаг, шанд, тойром шүтэж байршина.



PRZEWALSKI'S HORSE

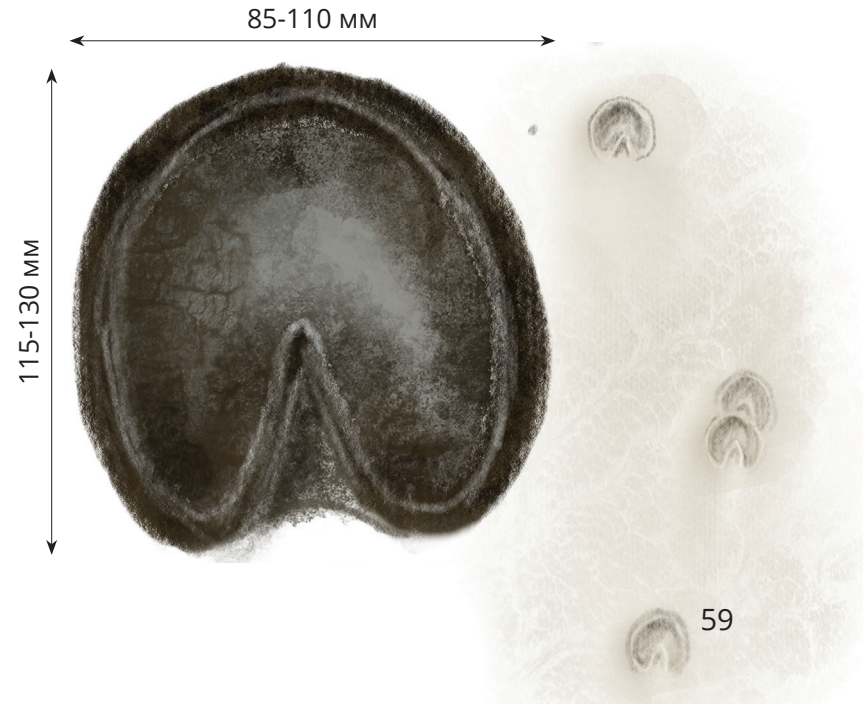
Family: Horse - Equidae

Scientific name: *Equus ferus przewalskii* (Groves, 1986)

IUCN Red list category: Global: EN
Regional: EN

Habitat: Inhabits desert, semi-desert steppe, and steppe zones, typically occurring near open springs, streams, and small lakes.

Хойд хөл / Hind foot



ЗЭРЛЭГ ГАХАЙ

Овог: Гахайн овог - Suidae

Шинжлэх ухааны нэршил: *Sus scrofa* (Linnaeus, 1758)

Монгол орны улаан дансны үнэлгээ: Дэлхий: АӨ
Монгол: ХБо

Амьдрах орчин: Хөвч тайга, холимог ой, шинэсэн ой, нуур, голын хөндийн өтгөн шигүү ургамалтай ширэнгэ, бургас, зэгс, шагшуурга бүхий чийглэг газарт амьдарна.



WILD BOAR

Family: Boar - Suidae

Scientific name: *Sus scrofa* (Linnaeus, 1758)

IUCN Red list category: Global: LC

Regional: NT

Habitat: Inhabits boreal taiga, mixed forests, larch forests, and moist areas along lakes and river valleys with dense vegetation such as thickets, willows, reeds, and sedges.

Хойд хөл / Hind foot



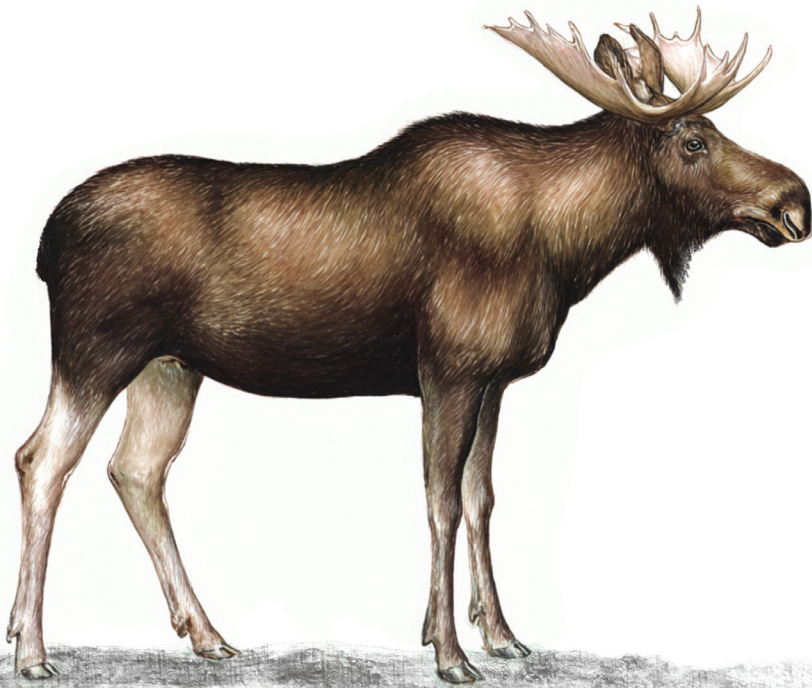
ХАНДГАЙ

Овог: Бугын овог - Cervidae

Шинжлэх ухааны нэршил: *Alces alces* (Linnaeus, 1758)

Монгол орны улаан дансны үнэлгээ: Дэлхий: УБа
Монгол: УБо

Амьдрах орчин: Ой тайгын бүсээр тархан амьдарна.



MOOSE OR EURASIAN ELK

Family: Deer - Cervidae

Scientific name: *Alces alces* (Linnaeus, 1758)

IUCN Red list category: Global: CR

Regional: EN

Habitat: Inhabits the taiga forest zone.

Хойд хөл / Hind foot



БОР ГӨРӨӨС

Овог: Бугын овог - Cervidae

Шинжлэх ухааны нэршил: *Capreolus pygargus* (Pallas, 1771)

Монгол орны улаан дансны үнэлгээ: Дэлхий: АӨ
Монгол: ХБо

Амьдрах орчин: Ой тайга, ойт хээрийн мод, бут, өндөр өвс, зэгстэй голын хөндий даган амьдарна.



SIBERIAN ROE DEER

Family: Deer - Cervidae

Scientific name: *Capreolus pygargus* (Pallas, 1771)

IUCN Red list category: Global: LC
Regional: NT

Habitat: Inhabits taiga, forest-steppe, and river valleys with trees, shrubs, tall grasses, and reed vegetation.

Хойд хөл / Hind foot



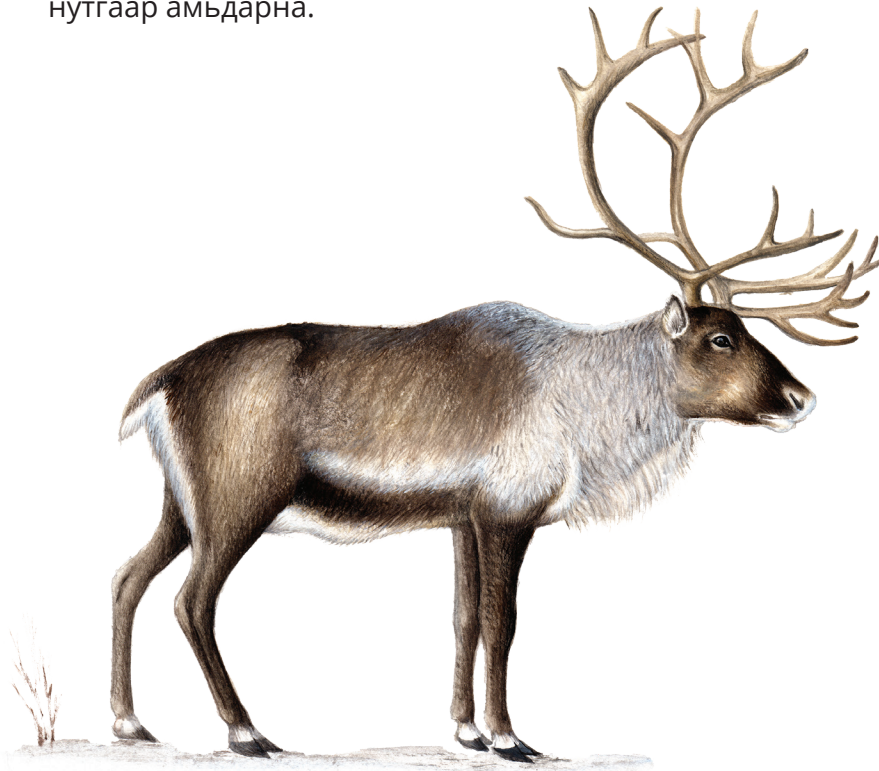
ЦАА БУГА

Овог: Бугын овог - Cervidae

Шинжлэх ухааны нэршил: *Rangifer tarandus* (Linnaeus, 1758)

Монгол орны улаан дансны үнэлгээ: Дэлхий: АӨ
Монгол: Э

Амьдрах орчин: Тайга, өндөр уулын таг, тундрын зэлүүд нутгаар амьдарна.



REINDEER

Family: Deer - Cervidae

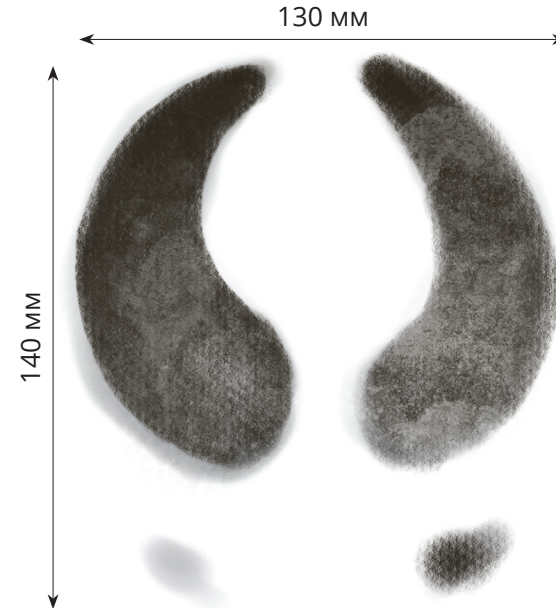
Scientific name: *Rangifer tarandus* (Linnaeus, 1758)

IUCN Red list category: Global: LC

Regional: VU

Habitat: Inhabits taiga, alpine zones of high mountains, and barren tundra regions.

Хойд хөл / Hind foot



ХАЛИУН БУГА

Овог: Бугын овог - Cervidae

Шинжлэх ухааны нэршил: *Cervus canadensis* (Erxleben, 1777)

Монгол орны улаан дансны үнэлгээ: Дэлхий: АӨ
Монгол: УБа

Амьдрах орчин: Ой тайга, ойт хээр, хээрийн бүсийн уулсын модлог ургамалтай нутгаар тархан амьдарна.



WAPITI

Family: Deer - Cervidae

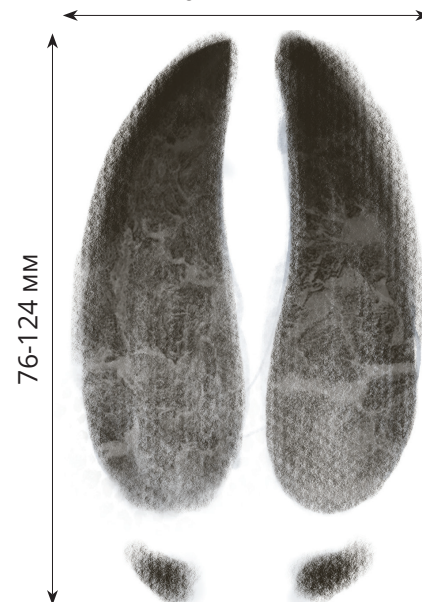
Scientific name: *Cervus canadensis* (Erxleben, 1777)

IUCN Red list category: Global: LC
Regional: CR

Habitat: Widely distributed in wooded areas of the taiga, forest-steppe, and mountainous parts of the steppe zone.

Хойд хөл / Hind foot

67-117 мм



ХҮДЭР

Овог: Хүдрийн овог - Moschidae

Шинжлэх ухааны нэршил: *Moschus moschiferus* (Linnaeus, 1758)

Монгол орны улаан дансны үнэлгээ: Дэлхий: Э
Монгол: УБо

Амьдрах орчин: Уулын тайгын тагийн өтгөн ой, оройн хад асга бүхий хөвдөн дэвсгэртэй ар газар байршина.



SIBERIAN MUSK DEER

Family: Musk deer - Moschidae

Scientific name: *Moschus moschiferus* (Linnaeus, 1758)

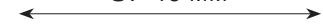
IUCN Red list category: Global: VU

Regional: EN

Habitat: Dense mountain taiga forest with rocky outcrops and moss-covered ground, typically located in remote backcountry areas.

Хойд хөл / Hind foot

37-46 мм



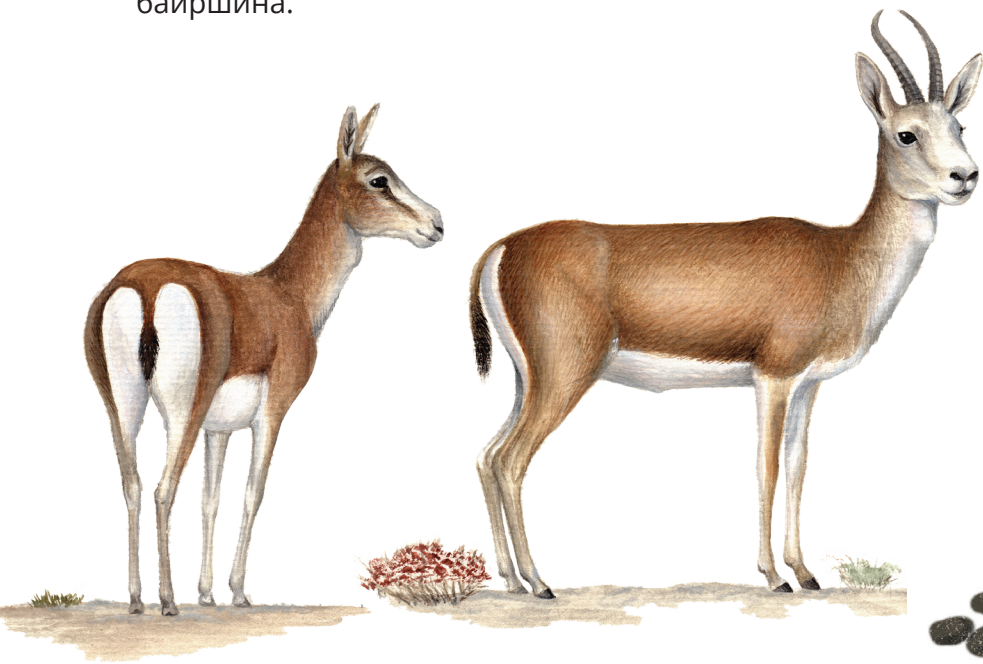
ХАР СҮҮЛТ ЗЭЭР

Овог: Тугалмайтны овог - Bovidae

Шинжлэх ухааны нэршил: *Gazella subgutturosa*
(Gueldenstadt, 1780)

Монгол орны улаан дансны үнэлгээ: Дэлхий: Э
Монгол: Э

Амьдрах орчин: Цөлөрхөг хээр, цөлийн бутлаг ургамал бүхий толгод дэнж, уулын хормой дагаж байршина.



GOITERED GAZELLE

Family: Gazelles - Bovidae

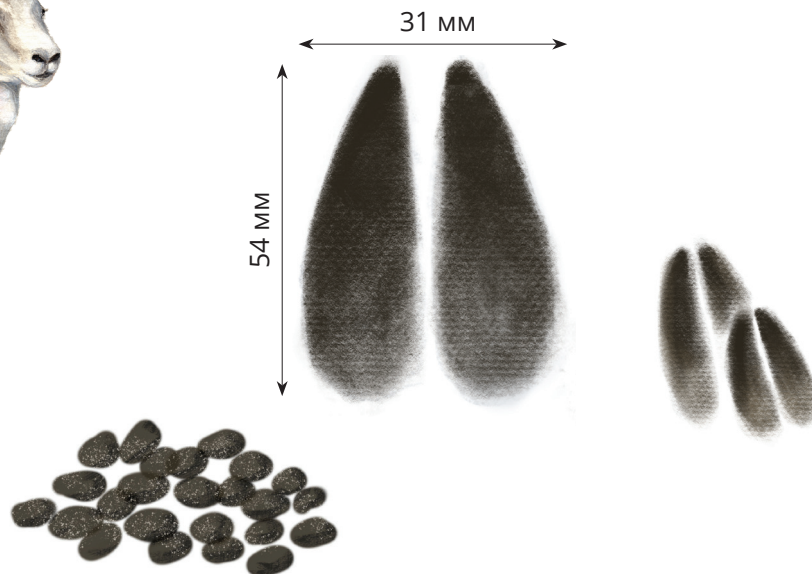
Scientific name: *Gazella subgutturosa* (Gueldenstadt, 1780)

IUCN Red list category: Global: VU

Regional: VU

Habitat: Semi-desert steppe, with shrub-covered hills and slopes, typically found along the foothills of mountains.

Хойд хөл / Hind foot



ЦАГААН ЗЭЭР

Овог: Тугалмайтны овог - Bovidae

Шинжлэх ухааны нэршил: *Procarpa gutturosa* (Pallas, 1777)

Монгол орны улаан дансны үнэлгээ: Дэлхий: АӨ
Монгол: Э

Амьдрах орчин: Хээр тал, нам уулс, толгодын сонгино, хялгана бүхий нутгаар нүүдэллэн амьдарна.



MONGOLIAN GAZELLE

Family: Gazelles - Bovidae

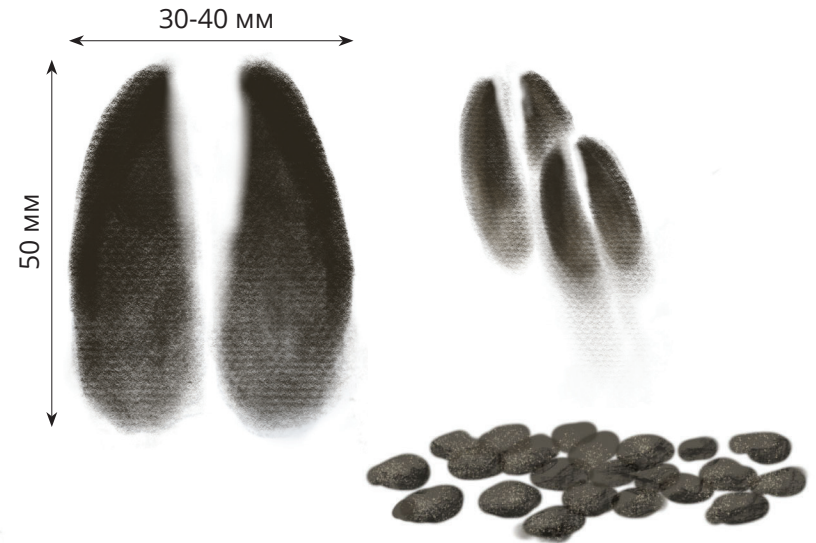
Scientific name: *Procarpa gutturosa* (Pallas, 1777)

IUCN Red list category: Global: LC

Regional: VU

Habitat: Inhabits steppe plains, low mountains, and hilly areas with wild onions and feather grass, living a nomadic lifestyle.

Хойд хөл / Hind foot



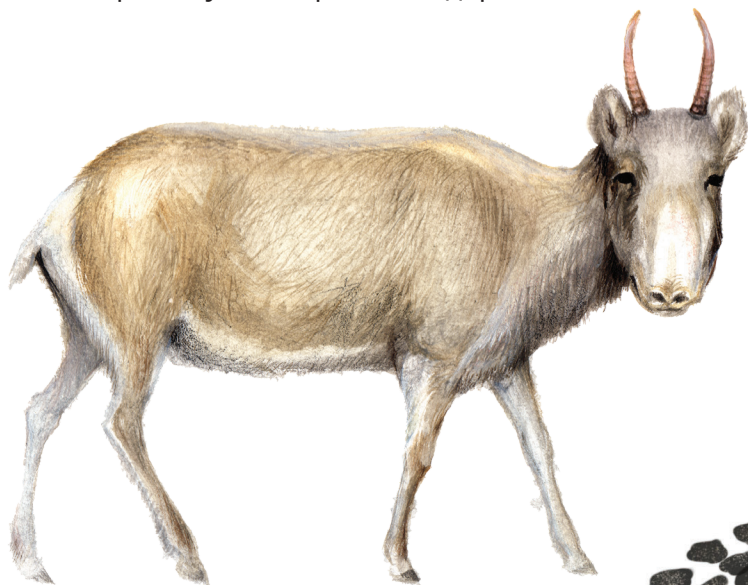
МОНГОЛ БӨХӨН

Овог: Тугалмайтны овог - Bovidae

Шинжлэх ухааны нэршил: *Saiga tatarica mongolica* (Bannikov, 1946)

Монгол орны улаан дансны үнэлгээ: Дэлхий: ХБо
Монгол: УБо

Амьдрах орчин: Цөлөрхөг хээрийн бүсэд бутлаг ургамал бүхий нутагт тархан амьдарна.



SAIGA

Family: Gazelles - Bovidae

Scientific name: *Saiga tatarica mongolica* (Bannikov, 1946)

IUCN Red list category: Global: NT

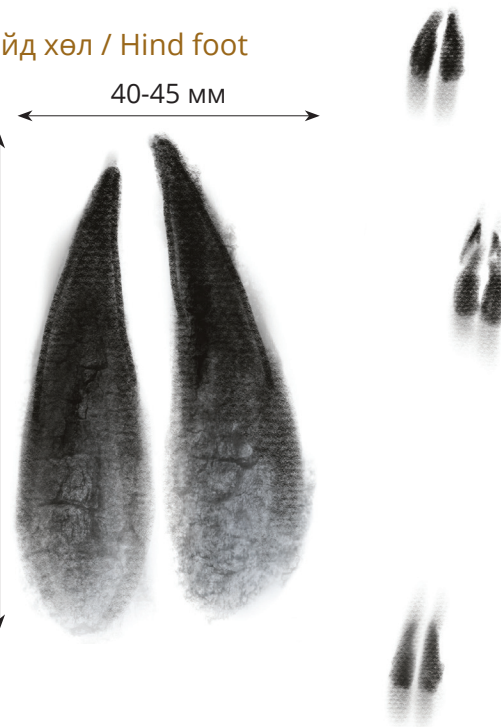
Regional: EN

Habitat: Widely distributed in semi-desert steppe zones, inhabiting areas with shrub vegetation.

Хойд хөл / Hind foot

40-45 мм

60-70 мм



ЯНГИР

Овог: Тугалмайтны овог - Bovidae

Шинжлэх ухааны нэршил: *Capra sibirica* (Pallas, 1776)

Монгол орны улаан дансны үнэлгээ: Дэлхий: АӨ
Монгол: ХБо

Амьдрах орчин: Өндөр уулсын цавчим хадтай газар.



SIBERIAN IBEX

Family: Gazelles - Bovidae

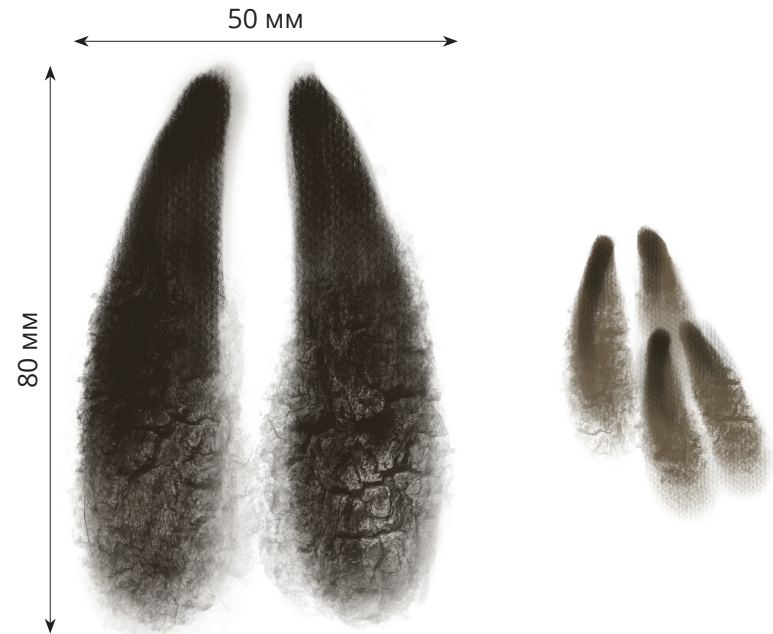
Scientific name: *Capra sibirica* (Pallas, 1776)

IUCN Red list category: Global: LC

Regional: NT

Habitat: Inhabits rocky cliffs in high mountain areas.

Хойд хөл / Hind foot



АРГАЛЬ

Овог: Тугалмайтны овог - Bovidae

Шинжлэх ухааны нэршил: *Ovis ammon* (Linnaeus, 1758)

Монгол орны улаан дансны үнэлгээ: Дэлхий: ХБо
Монгол: Э

Амьдрах орчин: Өндөр уул, говь, цөлийн уулархаг нутгийн хад асгат налуу, тагийн бүсийн дэвсэгт байршин амьдарна.

Хойд хөл / Hind foot



ARGALI

Family: Gazelles - Bovidae

Scientific name: *Ovis ammon* (Linnaeus, 1758)

IUCN Red list category: Global: УБо
Regional: VU

Habitat: Inhabits high mountains, deserts, and rocky slopes of arid mountainous regions, typically found on plateaus and cliff areas.



ХАВТГАЙ

Овог: Тэмээний овог - Camelidae

Шинжлэх ухааны нэршил: *Camelus ferus* (Przewalski, 1878)

Монгол орны улаан дансны үнэлгээ: Дэлхий: УБа
Монгол: УБо

Амьдрах орчин: Алтай өвөр говийн хэт гандуу, чулуут цөлийн уулсын бэл, хөндий, хоолой, сайр, булаг, шанд, тойром дагаж амьдарна.



WILD BACTRIAN CAMEL

Family: Camels - Camelidae

Scientific name: *Camelus ferus* (Przewalski, 1878)

IUCN Red list category: Global: CR

Regional: EN

Habitat: Lives in the extremely arid, rocky desert mountains of the Great gobi, occupying foothills, valleys, ravines, gullies, springs, streambeds, and surrounding areas.

Хойд хөл / Hind foot

