



© Pha Sina / WWF-Cambodia

អំពីអង្គការ WWF-កម្ពុជា

បេសកកម្ម និងសារៈងាររបស់អង្គការ

បេសកកម្មរបស់អង្គការ WWF-កម្ពុជា គឺធានាឱ្យមានការចូលរួម និងការគាំទ្រពីមនុស្សគ្រប់រូប ក្នុងការអភិរក្សជីវៈចម្រុះដ៏សម្បូរបែបនៅក្នុងព្រះរាជាណាចក្រកម្ពុជា។ អង្គការ WWF-កម្ពុជា ក៏លើកកម្ពស់ឱកាសថ្មីៗ ដែលផ្តល់ផលប្រយោជន៍ដល់ប្រជាពលរដ្ឋ និងជួយលើកកម្ពស់ជីវភាពរស់នៅរបស់សហគមន៍មូលដ្ឋានឱ្យកាន់តែប្រសើរឡើង ព្រមទាំងចូលរួមកាត់បន្ថយភាពក្រីក្រ តាមរយៈការលើកទឹកចិត្តឱ្យមានការប្រើប្រាស់ធនធានធម្មជាតិប្រកបដោយនិរន្តរភាព។

អង្គការ WWF-កម្ពុជា បានបង្កើតការិយាល័យនៅប្រទេសកម្ពុជាក្នុងឆ្នាំ១៩៩៨ និងកំពុងធ្វើការយ៉ាងជិតស្និទ្ធជាមួយបណ្តាប្រទេសក្នុងមហាអនុតំបន់ទន្លេមេគង្គ រួមមាន ឡាវ មីយ៉ាន់ម៉ា ថៃ និងវៀតណាម ដើម្បីសម្រេចបាននូវគោលដៅអភិរក្សរបស់ខ្លួន។



© Sophearoth Ravy / WWF-Cambodia



© Lor Kimsan / WWF-Cambodia



© WWF-Cambodia

តំបន់គោលដៅ

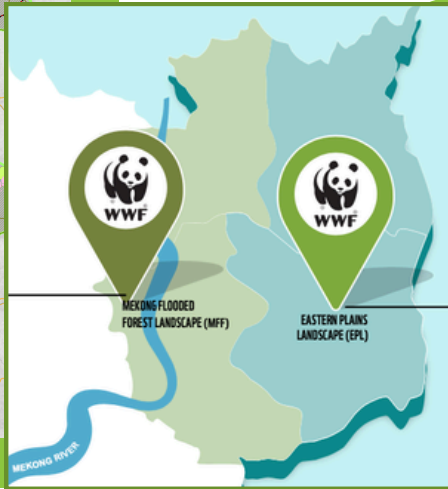
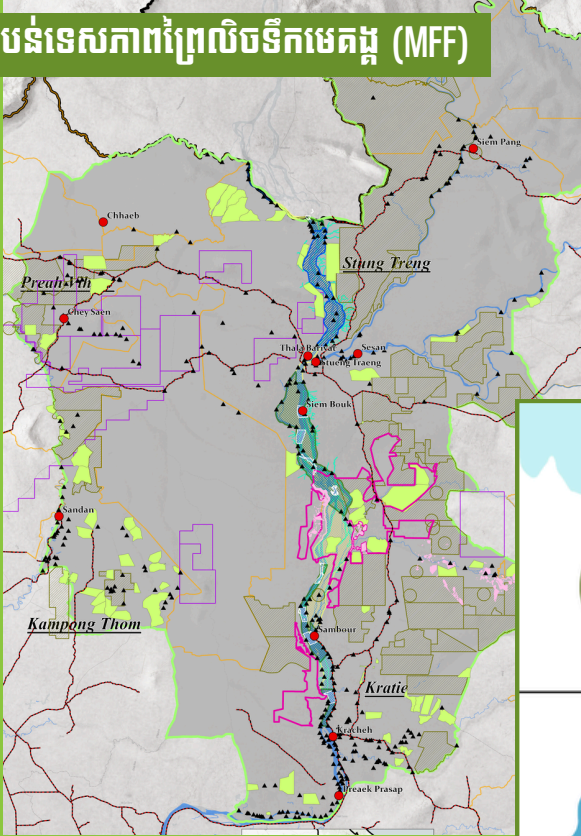
តំបន់អេកូឡូស៊ីសកលសំខាន់ៗទាំងបីរបស់អង្គការ WWF ផ្ដោតលើការអភិរក្សនៅក្នុងប្រទេសកម្ពុជា រួមមាន តំបន់ដីគោក ទឹកសាប និងសមុទ្រ។ តាមរយៈវិធីសាស្ត្រអភិរក្សតាមតំបន់ទេសភាពដែលមានការភ្ជាប់គ្នា អង្គការ WWF-កម្ពុជា អនុវត្តកម្មវិធី ការងារនៅក្នុងតំបន់គោលដៅសំខាន់ចំនួនពីរ ដូចបង្ហាញក្នុងរូបភាពខាងក្រោម៖

តំបន់ទេសភាពព្រៃលិចទឹកមេគង្គ (MFF)

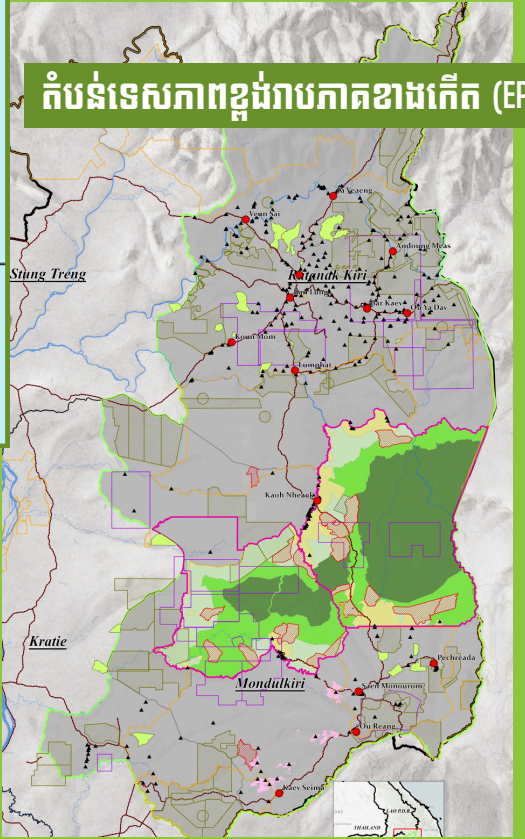
ទន្លេមេគង្គ គឺជាប្រព័ន្ធអេកូឡូស៊ីទឹកសាបដ៏អស្ចារ្យ និងសម្បូរបែប ដែលជាជម្រករបស់ត្រី សត្វស្លាប និងថនិកសត្វជាច្រើនប្រភេទ។ តំបន់ទំនាបលិចទឹកដែលមានការប្រែប្រួលជានិច្ចនេះ មិនត្រឹមតែ គាំទ្រដល់ជីវៈចម្រុះប៉ុណ្ណោះទេ ប៉ុន្តែក៏ជាខ្សែជីវិតដ៏សំខាន់សម្រាប់ ការនេសាទ និងកសិកម្មរបស់ប្រជាជនកម្ពុជាផងដែរ។

- ខេត្តស្ទឹងត្រែង និងក្រចេះ
- ដែនជម្រកសត្វព្រៃសំបូរ ព្រែកប្រសព្វ និងតំបន់អភិរក្សសត្វ ផ្សេងទន្លេមេគង្គ

តំបន់ទេសភាពព្រៃលិចទឹកមេគង្គ (MFF)



តំបន់ទេសភាពខ្ពង់រាបភាគខាងកើត (EPL)



តំបន់ទេសភាពខ្ពង់រាបភាគខាងកើត (EPL)

តំបន់ទេសភាពនេះ គ្របដណ្តប់ដោយព្រៃពាក់កណ្តាល ស្រោង និងព្រៃបោះ ដែលជាជម្រកដ៏សំខាន់សម្រាប់សត្វ ព្រៃកម្រ ជាពិសេសដំរីអាស៊ី ក្រពើភ្នំ ទន្សោង និងខ្លាខិន។ ជនជាតិដើមភាគតិច និងប្រជាសហគមន៍ក្នុងតំបន់ពឹងផ្អែក លើធនធានធម្មជាតិដ៏សម្បូរបែបនៃតំបន់ទេសភាពនេះដើម្បី គាំទ្រជីវភាពរស់នៅរបស់ពួកគេ។

- ខេត្តមណ្ឌលគិរី និងរតនគិរី
- ដែនជម្រកសត្វព្រៃស្រែពក និងភ្នំព្រេច

Legend	
●	District Centers
▲	Village Centers
—	Main Roads
□	Target PAs
□	PAs Boundary
□	EPL Boundary
□	Mining Concessions
□	Collective Land Title
□	CFs
□	ELCs
□	SLCs
□	CPAs
—	Main Rivers
—	International Boundary
—	Provincial Boundary
PAs Management Zone	
■	Core Zone
■	Conservation Zone
■	Sustainable Use Zone
■	Community Zone

ស្ដេចទីនេះដើម្បីស្វែងយល់បន្ថែមអំពីទេសភាពរបស់យើង៖



តំបន់ទេសព្រៃលិចទឹកមេគង្គ (MFF)



តំបន់ទេសខ្ពង់រាបភាគខាងកើត (EPL)



បញ្ហាប្រឈម និងការគំរាមកំហែងដល់តំបន់ទេសភាព

ប្រព័ន្ធអេកូឡូស៊ីនៅទូទាំងប្រទេសកម្ពុជា កំពុងប្រឈមនឹងការរិចរិលនៃទីជម្រកធម្មជាតិ និងការធ្លាក់ចុះនៃចំនួនសត្វព្រៃក្នុងអត្រាគួរឱ្យព្រួយបារម្ភ។ អង្គការ WWF-កម្ពុជា បានកំណត់កត្តាខាងក្រោមនេះ ជាការគំរាមកំហែងចម្បងដល់តំបន់ទេសភាពគោលដៅរបស់ខ្លួន៖



យុទ្ធសាស្ត្រ

ការកសាងអនាគតប្រកបដោយនិរន្តរភាពសម្រាប់ប្រទេសកម្ពុជា មិនមែនមានតែការស្តារឡើងវិញនៃទីជម្រក និងចំនួនសត្វព្រៃប៉ុណ្ណោះទេ ប៉ុន្តែក៏ចាំបាច់ឱ្យមានការលើកកម្ពស់ជីវភាពរស់នៅប្រកបដោយនិរន្តរភាព ការជំរុញការប្រើប្រាស់ថាមពលកកើតឡើងវិញ និងការពង្រឹងកិច្ចសហប្រតិបត្តិការជាមួយភាគីពាក់ព័ន្ធទាំងអស់ផងដែរ។

នេះជាមូលហេតុដែលអង្គការ WWF-កម្ពុជា កំពុងអនុវត្តគម្រោង និងគំនិតផ្តួចផ្តើមជាច្រើននាពេលបច្ចុប្បន្ន ដែលផ្តោតលើគម្រោងការប្រើប្រាស់ និងផលិតកម្មប្រកបដោយនិរន្តរភាព (SCP) កម្មសិទ្ធិដីធ្លីរបស់ជនជាតិដើមភាគតិច ការអភិវឌ្ឍន៍អេកូទេសចរណ៍ ការប្រែប្រួលទៅជាសុខដុមនីកម្មរវាងមនុស្ស និងជីវី ការប្រើប្រាស់អនុផលព្រៃឈើ និងវិស័យផ្សេងៗទៀត។

© Sothean Thou / WWF-Cambodia



ការកាប់ឈើខុសច្បាប់ និងការអភិវឌ្ឍហេដ្ឋារចនាសម្ព័ន្ធដែលខ្វះការគ្រោងទុកត្រឹមត្រូវ



ការបាញ់ និងការដាក់អន្ទាក់



ផលប៉ះពាល់នៃការប្រែប្រួលអាកាសធាតុ



ការលំបាកក្នុងកៀរគរការចូលរួមរបស់សហគមន៍មូលដ្ឋាន



គម្រោងវារីអគ្គិសនីនៅតាមដងទន្លេមេគង្គ



ការងារនេះមិនអាចសម្រេចបានទេ បើពុំមានការគាំទ្រពីម្ចាស់ជំនួយ ដៃគូអង្គការក្រៅរដ្ឋាភិបាល និងរាជរដ្ឋាភិបាលកម្ពុជា។ យើងសូមថ្លែងអំណរគុណយ៉ាងជ្រាលជ្រៅ និងកោតសរសើរចំពោះការគាំទ្របន្តបន្ទាប់របស់ដៃគូទាំងអស់។

កម្មវិធីរបស់យើង

- ការស្រាវជ្រាវ និងតាមដានជីវចម្រុះ
- ការពង្រឹងជីវភាពសហគមន៍
- ការគ្រប់គ្រងតំបន់ការពារ និងការអនុវត្តច្បាប់
- ភាពជាដៃគូជាមួយអង្គការសង្គមស៊ីវិល
- ការកសិកម្ម និងការចូលរួមលើគោលនយោបាយ
- ការផ្សព្វផ្សាយថាមពលកកើតឡើងវិញ



គោលដៅសកលរបស់យើង

- មិនមានការបាត់បង់ជម្រកធម្មជាតិ
- មិនមានការផុតពូជនៃប្រភេទសត្វព្រៃ
- កាត់បន្ថយពាក់កណ្តាលនៃបរិមាណកាបូនដែលបញ្ចេញទៅបរិយាកាស

២៨ ឆ្នាំ

អង្គការ WWF-កម្ពុជា បាន
បំពេញការងារក្នុងមហាអនុតំបន់
ទន្លេមេគង្គអស់រយៈពេល ២៨
ឆ្នាំមកហើយ។

១៨%

ជំរឿនឆ្នាំ ២០២៥ បានកត់ត្រា
សត្វក្រយងចង្កុំកសចំនួន ២៩៨
ក្បាល នៅក្នុងដែនជម្រកសត្វ
ព្រៃសំបូរ ដែលបង្ហាញពីការកើន
ឡើង ១៨% បើធៀបនឹងឆ្នាំ
២០២១។



៨៥

ការសិក្សាដោយប្រើការម៉ោងថត
ស្វ័យប្រវត្តិ និងជ្រូនក្នុង
ឆ្នាំ២០២៥ បានកត់ត្រាសត្វក្តាន់
ចំនួន ៨៥ ក្បាល នៅក្នុងដែន
ជម្រកសត្វព្រៃព្រែកប្រសព្វ ដែល
ជាប្រភេទសត្វធ្លាប់ត្រូវបានគេ
គិតថាបានផុតពូជ មុនពេលត្រូវ
បានរកឃើញឡើងវិញនៅឆ្នាំ
២០០៦។

៥៤

យើងមានគោលបំណង
គាំទ្រសហគមន៍ចំនួន ៥៤
ដើម្បីទទួលបានសិទ្ធិកាន់កាប់ដី
ធ្លីដោយស្របច្បាប់នៅត្រីមឆ្នាំ
២០៣០។



Working to sustain the natural world for the benefit of people and wildlife.

together possible™ panda.org

© 2026
© 1986 Panda symbol WWF - World Wide Fund for Nature (Formerly World Wildlife Fund)
® "WWF" is a WWF Registered Trademark. WWF Avenue du Mont-Bland,
1196 Gland, Switzerland. Tel: +41 22 364 9111. Fax: +41 22 364 0332.

For contact details and further information, please visit our international website at www.panda.org